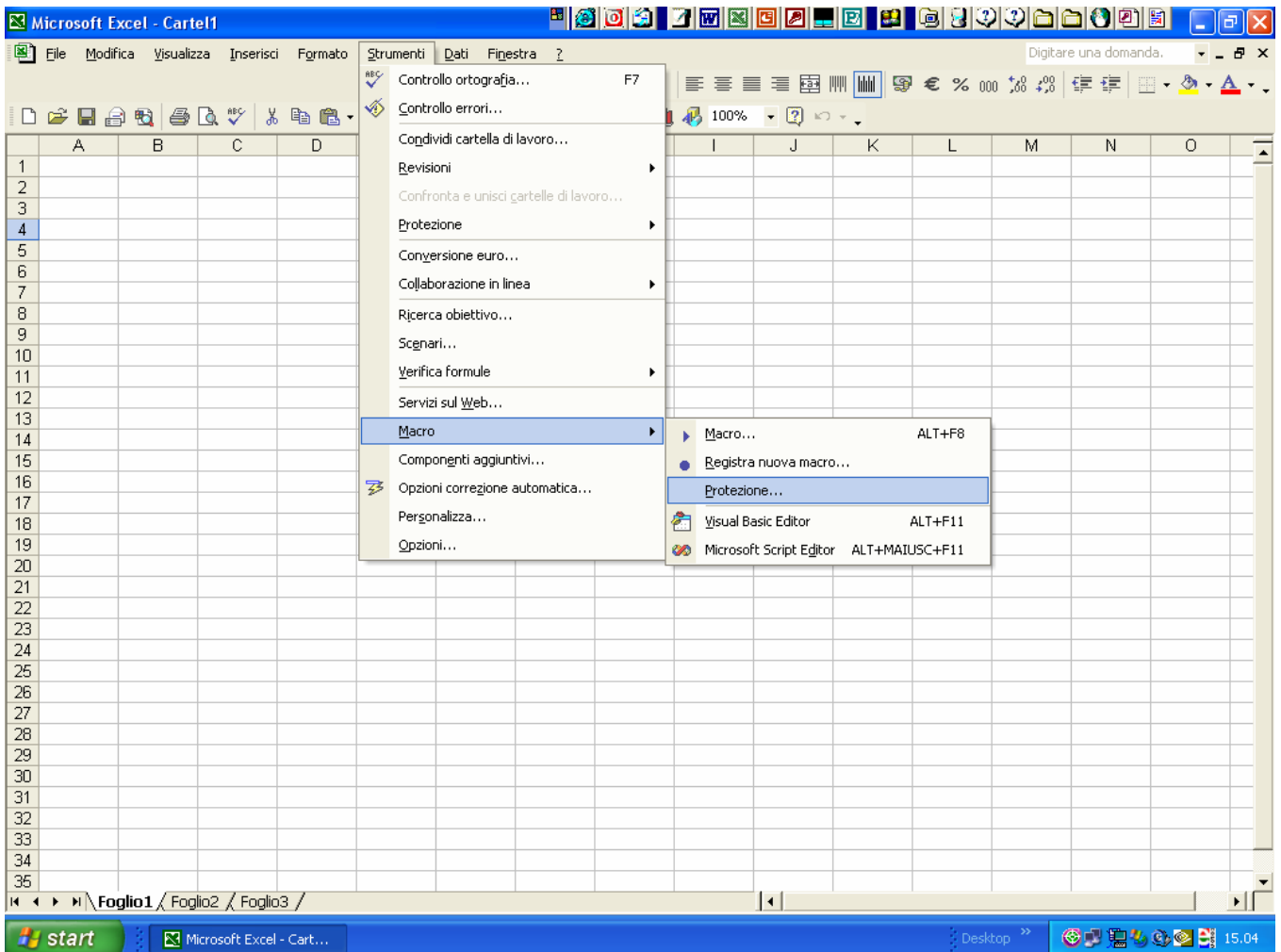


GUIDA EXEL 2003 - 2007

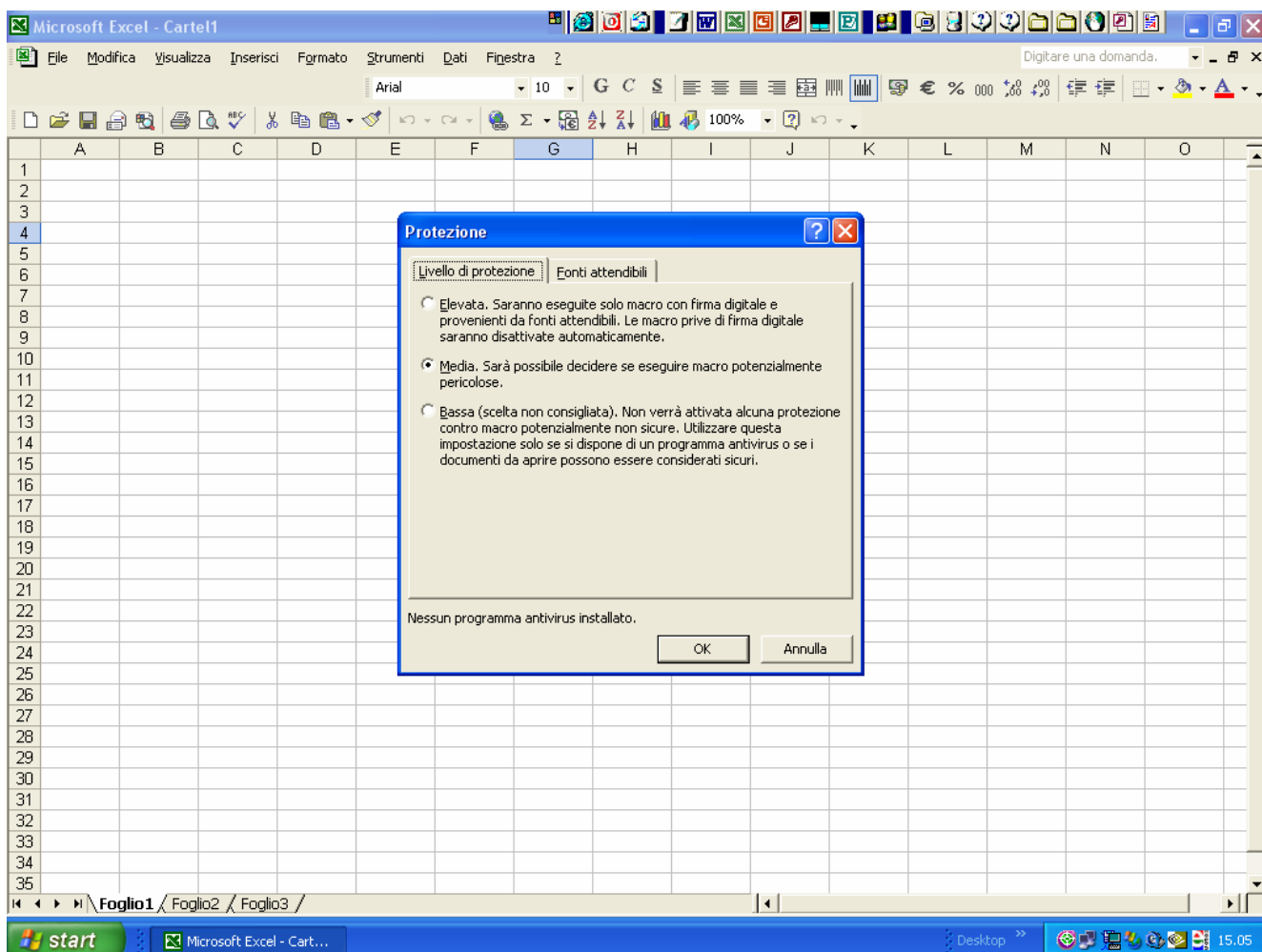
file “CPT_accreditamento_nuovo_ente”

Con Excel 2003, procedere nell’ordine:

1. Salvare il file “CPT_accreditamento_nuovo_ente” nel direttorio principale del disco C: (non cambiare il nome del file!);
2. lanciare per primo il programma EXCEL 2003;
3. poi dal menù “Strumenti” selezionare > “Macro” > “Protezione;



4. selezionare quindi il livello di protezione “Media”



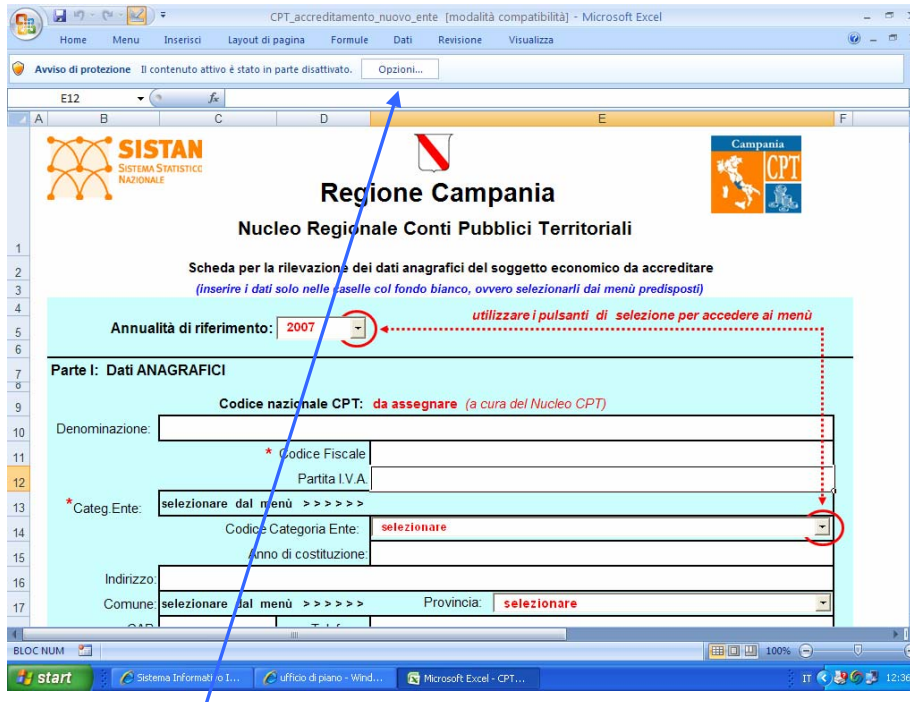
5. ora, dal menù “File” selezionare “Apri...” ed eseguire il file ”CPT_accreditamento_nuovo_ente” precedentemente salvato in C:\
6. alla richiesta di attivare le macro, rispondere “**attiva macro**”
7. una volta aperta compilata la scheda inviarla per posta elettronica all’indirizzo:
nucleocpt@regione.campania.it

grazie per la collaborazione!

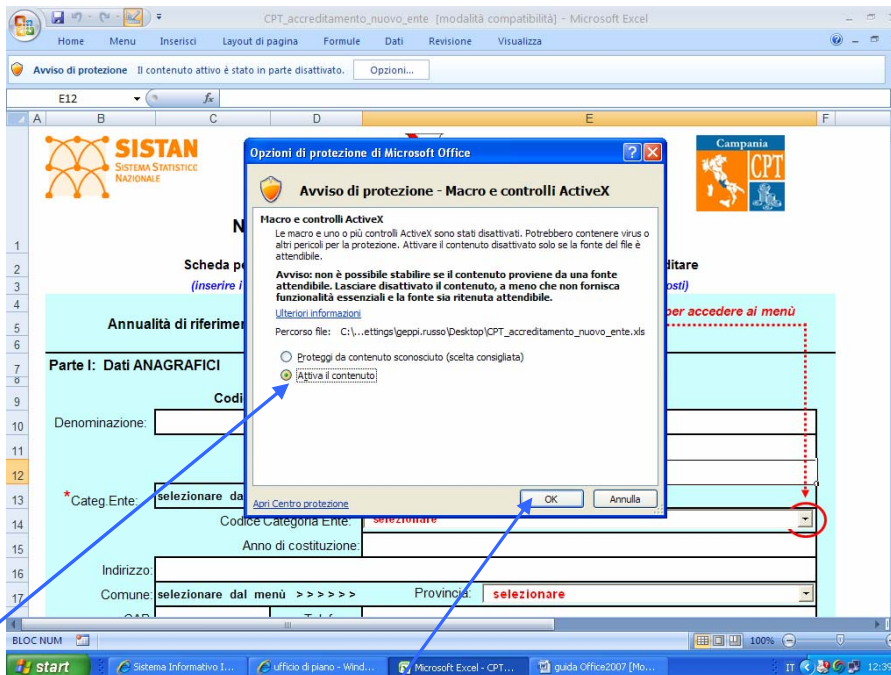
file “CPT_accreditamento_nuovo_ente”

Procedere nell’ordine:

1. Salvare il file “CPT_accreditamento_nuovo_ente” nel directorio principale del disco C: (non cambiare il nome del file!);
2. aprire il file (cliccare due volte sopra) a video si presenterà la seguente immagine

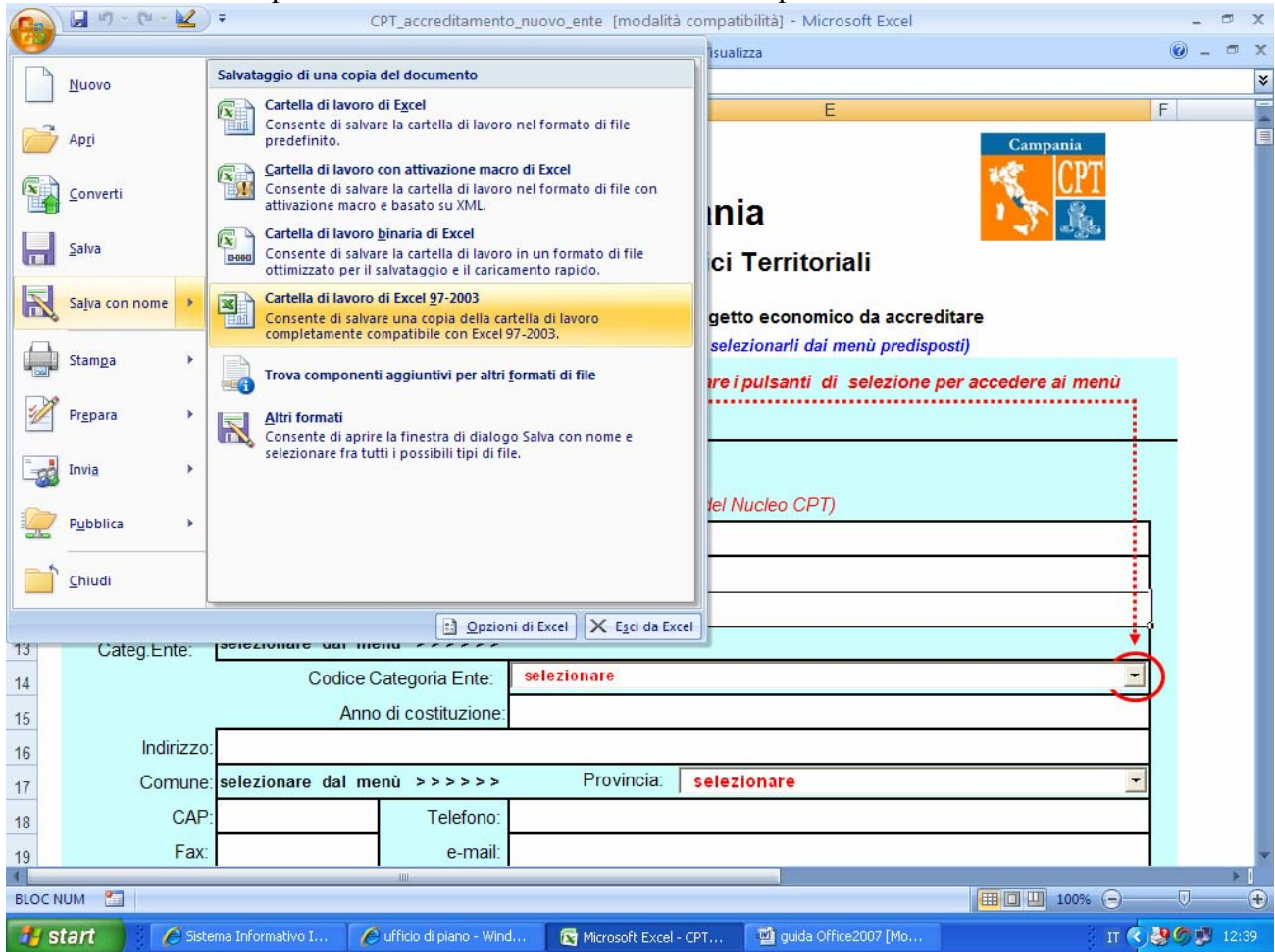


3. selezionare “Opzioni”



4. Spuntare “Attivare il contenuto”
Poi OK

Al termine della compilazione salvare il file in modalità compatibile 2003



Chiudere il file

Grazie per la collaborazione!