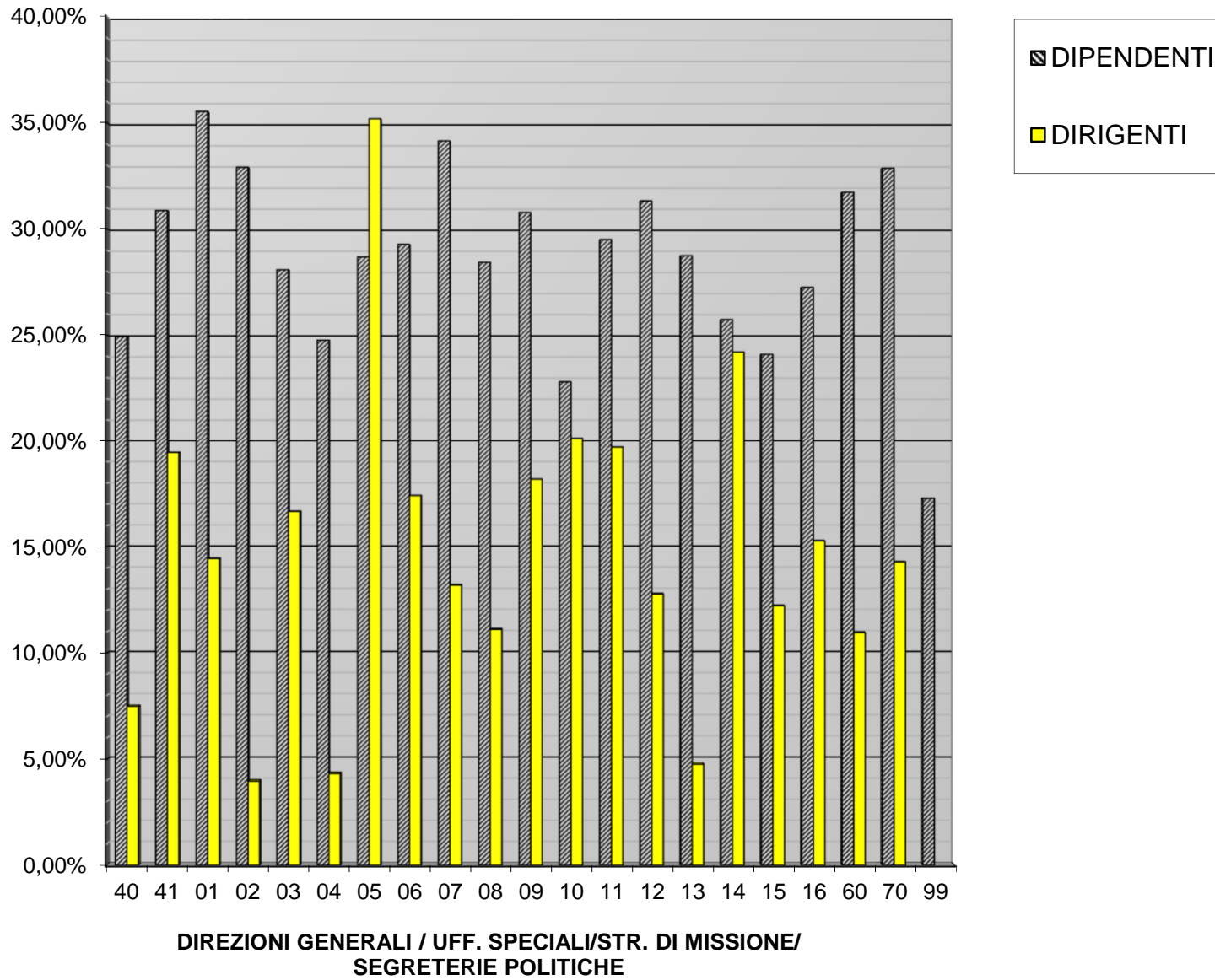


**INCIDENZA DELLE ASSENZE RISPETTO ALLE GIORNATE LAVORATIVE,
DISTINTE PER STRUTTURE E PER RUOLO (elaborazione mese di DICEMBRE 2017)**

STRUTTURA	DENOMINAZIONE	N. ASSENZE a giornata intera DIPENDENTI	TASSO DI ASSENZA % DIPENDENTI	N. ASSENZE a giornata intera DIRIGENTI	TASSO DI ASSENZA % DIRIGENTI	TASSO DI PRESENZA % DIPENDENTI	TASSO DI PRESENZA % DIRIGENTI	STRUTTURA
40	Uffici di Diretta Collaborazione del Presidente (UDCP)	709	24,93%	31	7,49%	75,07%	92,51%	40
41	Autorità di Audit	100	30,86%	7	19,44%	69,14%	80,56%	41
01	DIREZIONE GENERALE AUTORITA' DI GESTIONE FSE E FSC	243	35,53%	13	14,44%	64,47%	85,56%	01
02	DIREZIONE GENERALE PER LO SVILUPPO ECONOMICO E LE ATTIVITA' PRODUTTIVE	527	32,90%	5	3,97%	67,10%	96,03%	02
03	DIREZIONE GENERALE AUTORITÀ DI GESTIONE FONDO EUROPEO DI SVILUPPO REGIONALE	187	28,08%	21	16,67%	71,92%	83,33%	03
04	DIREZIONE GENERALE PER LA TUTELA DELLA SALUTE E IL COORDINAMENTO DEL SSR	936	24,76%	35	4,32%	75,24%	95,68%	04
05	DIREZIONE GENERALE PER LE POLITICHE SOCIALI E SOCIO-SANITARIE	480	28,67%	38	35,19%	71,33%	64,81%	05
06	DIREZIONE GENERALE PER L'AMBIENTE, LA DIFESA DEL SUOLO E L'ECOSISTEMA	1765	29,27%	47	17,41%	70,73%	82,59%	06
07	DIREZIONE GENERALE PER LE POLITICHE AGRICOLE, ALIMENTARI E FORESTALI	5820	34,14%	38	13,19%	65,86%	86,81%	07
08	DIREZIONE GENERALE PER LA MOBILITA'	527	28,43%	18	11,11%	71,57%	88,89%	08
09	DIREZIONE GENERALE PER IL GOVERNO DEL TERRITORIO, I LLPP E LA PROTEZIONE CIVILE	4077	30,77%	36	18,18%	69,23%	81,82%	09
10	DIREZIONE GENERALE PER L'UNIVERSITA', LA RICERCA E L'INNOVAZIONE	353	22,80%	29	20,14%	77,20%	79,86%	10
11	DIREZIONE GENERALE PER L'ISTRUZIONE, LA FORMAZIONE, IL LAVORO E LE POLITICHE GIOVANILI	2713	29,50%	39	19,70%	70,50%	80,30%	11
12	DIREZIONE GENERALE PER LE POLITICHE CULTURALI E IL TURISMO	637	31,32%	23	12,78%	68,68%	87,22%	12
13	DIREZIONE GENERALE PER LE RISORSE FINANZIARIE	300	28,74%	6	4,76%	71,26%	95,24%	13
14	DIREZIONE GENERALE PER LE RISORSE UMANE	653	25,73%	61	24,21%	74,27%	75,79%	14
15	DIREZIONE GENERALE PER LE RISORSE STRUMENTALI	941	24,09%	11	12,22%	75,91%	87,78%	15
16	DIREZIONE GENERALE PER LE ENTRATE E POLITICHE TRIBUTARIE	412	27,25%	11	15,28%	72,75%	84,72%	16
60	UFFICI SPECIALI	2084	31,72%	73	10,96%	68,28%	89,04%	60
70	Strutture di Missione	278	32,86%	18	14,29%	67,14%	85,71%	70
99	Segreterie Politiche	115	17,27%			82,73%		99

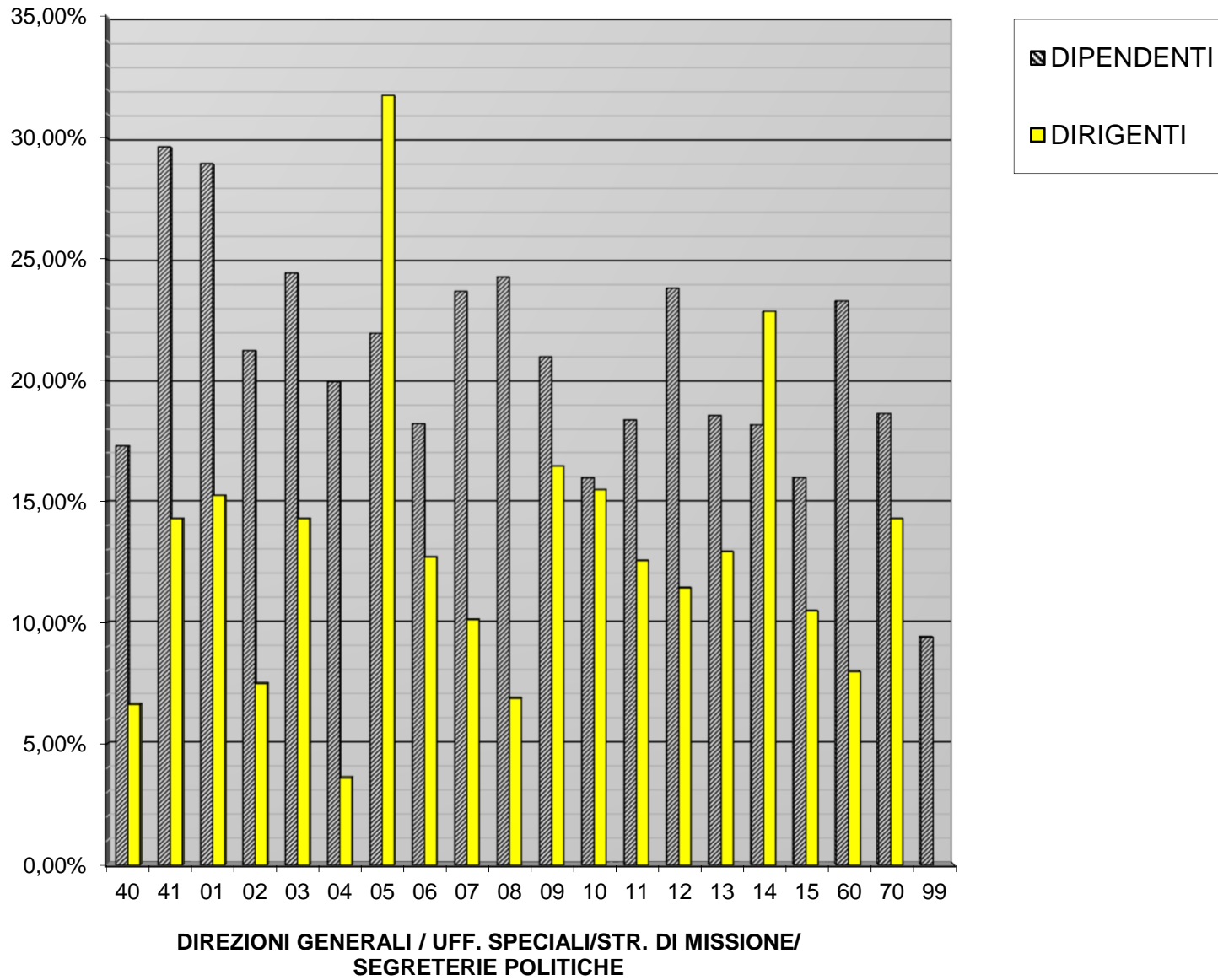
**Incidenza delle assenze rispetto alle giornate lavorative
distinte per STRUTTURA e per ruolo (elaborazione DICEMBRE 2017)**



**INCIDENZA DELLE ASSENZE RISPETTO ALLE GIORNATE LAVORATIVE,
DISTINTE PER STRUTTURE E PER RUOLO (elaborazione mese di NOVEMBRE 2017)**

STRUTTURA	DENOMINAZIONE	N. ASSENZE a giornata intera DIPENDENTI	TASSO DI ASSENZA % DIPENDENTI	N. ASSENZE a giornata intera DIRIGENTI	TASSO DI ASSENZA % DIRIGENTI	TASSO DI PRESENZA % DIPENDEN TI	TASSO DI PRESENZA % DIRIGENTI	STRUTTURA
40	Uffici di Diretta Collaborazione del Presidente (UDCP)	577	17,28%	32	6,63%	82,72%	93,37%	40
41	Autorità di Audit	112	29,63%	6	14,29%	70,37%	85,71%	41
01	DIREZIONE GENERALE AUTORITA' DI GESTIONE FSE E FSC	237	28,94%	16	15,24%	71,06%	84,76%	01
02	DIREZIONE GENERALE PER LO SVILUPPO ECONOMICO E LE ATTIVITA' PRODUTTIVE	397	21,24%	11	7,48%	78,76%	92,52%	02
03	DIREZIONE GENERALE AUTORITA' DI GESTIONE FONDO EUROPEO DI SVILUPPO REGIONALE	195	24,44%	21	14,29%	75,56%	85,71%	03
04	DIREZIONE GENERALE PER LA TUTELA DELLA SALUTE E IL COORDINAMENTO DEL SSR	897	19,96%	34	3,60%	80,04%	96,40%	04
05	DIREZIONE GENERALE PER LE POLITICHE SOCIALI E SOCIO-SANITARIE	424	21,95%	40	31,75%	78,05%	68,25%	05
06	DIREZIONE GENERALE PER L'AMBIENTE, LA DIFESA DEL SUOLO E L'ECOSISTEMA	1286	18,23%	40	12,70%	81,77%	87,30%	06
07	DIREZIONE GENERALE PER LE POLITICHE AGRICOLE, ALIMENTARI E FORESTALI	4734	23,68%	34	10,12%	76,32%	89,88%	07
08	DIREZIONE GENERALE PER LA MOBILITA'	530	24,27%	13	6,88%	75,73%	93,12%	08
09	DIREZIONE GENERALE PER IL GOVERNO DEL TERRITORIO, I LLPP E LA PROTEZIONE CIVILE	3256	20,98%	38	16,45%	79,02%	83,55%	09
10	DIREZIONE GENERALE PER L'UNIVERSITA', LA RICERCA E L'INNOVAZIONE	285	15,97%	26	15,48%	84,03%	84,52%	10
11	DIREZIONE GENERALE PER L'ISTRUZIONE, LA FORMAZIONE, IL LAVORO E LE POLITICHE GIOVANILI	1988	18,38%	29	12,55%	81,62%	87,45%	11
12	DIREZIONE GENERALE PER LE POLITICHE CULTURALI E IL TURISMO	565	23,81%	24	11,43%	76,19%	88,57%	12
13	DIREZIONE GENERALE PER LE RISORSE FINANZIARIE	230	18,56%	19	12,93%	81,44%	87,07%	13
14	DIREZIONE GENERALE PER LE RISORSE UMANE	546	18,18%	72	22,86%	81,82%	77,14%	14
15	DIREZIONE GENERALE PER LE RISORSE STRUMENTALI	731	15,97%	11	10,48%	84,03%	89,52%	15
60	UFFICI SPECIALI	1780	23,29%	62	7,98%	76,71%	92,02%	60
70	Strutture di Missione	184	18,64%	21	14,29%	81,36%	85,71%	70
99	Segreterie Politiche	73	9,40%	0	#DIV/0!	90,60%	#DIV/0!	99

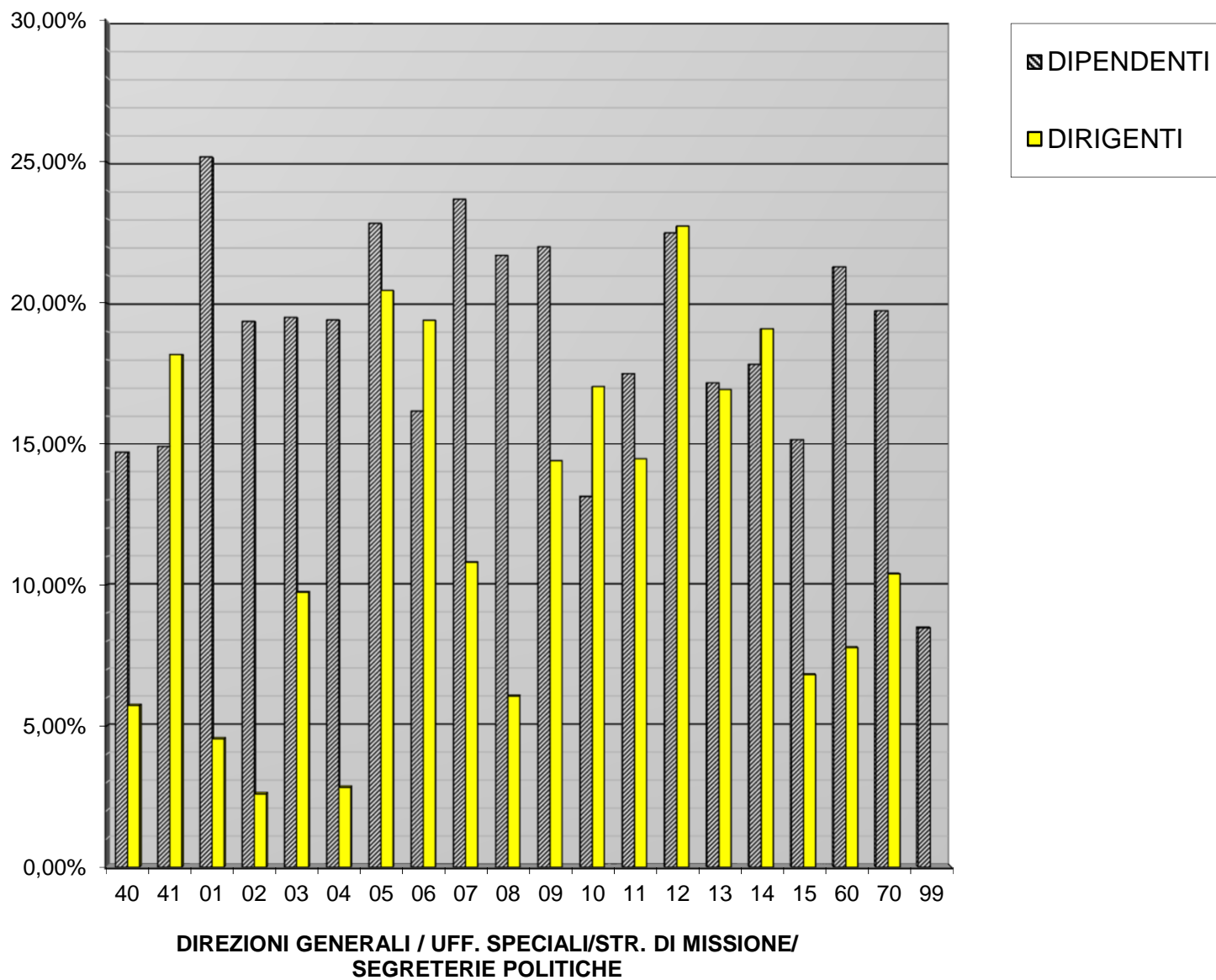
**Incidenza delle assenze rispetto alle giornate lavorative
distinte per STRUTTURA e per ruolo (elaborazione NOVEMBRE 2017)**



**INCIDENZA DELLE ASSENZE RISPETTO ALLE GIORNATE LAVORATIVE,
DISTINTE PER STRUTTURE E PER RUOLO (elaborazione mese di OTTOBRE 2017)**

STRUTTURA	DENOMINAZIONE	N. ASSENZE a giornata intera DIPENDENTI	TASSO DI ASSENZA % DIPENDENTI	N. ASSENZE a giornata intera DIRIGENTI	TASSO DI ASSENZA % DIRIGENTI	TASSO DI PRESENZA % DIPENDENTI	TASSO DI PRESENZA % DIRIGENTI	STRUTTURA
40	Uffici di Diretta Collaborazione del Presidente (UDCP)	514	14,69%	29	5,73%	85,31%	94,27%	40
41	Autorità di Audit	59	14,90%	8	18,18%	85,10%	81,82%	41
01	DIREZIONE GENERALE AUTORITA' DI GESTIONE FONDO SOCIALE EUROPEO E FONDO PER LO SVILUPPO E LA COESIONE	216	25,17%	5	4,55%	74,83%	95,45%	01
02	DIREZIONE GENERALE PER LO SVILUPPO ECONOMICO E LE ATTIVITA' PRODUTTIVE	379	19,36%	4	2,60%	80,64%	97,40%	02
03	DIREZIONE GENERALE AUTORITÀ DI GESTIONE FONDO EUROPEO DI SVILUPPO REGIONALE	163	19,50%	15	9,74%	80,50%	90,26%	03
04	DIREZIONE GENERALE PER LA TUTELA DELLA SALUTE E IL COORDINAMENTO DEL SISTEMA SANITARIO REGIONALE	918	19,41%	28	2,83%	80,59%	97,17%	04
05	DIREZIONE GENERALE PER LE POLITICHE SOCIALI E SOCIO-SANITARIE	462	22,83%	27	20,45%	77,17%	79,55%	05
06	DIREZIONE GENERALE PER L'AMBIENTE, LA DIFESA DEL SUOLO E L'ECOSISTEMA	1228	16,18%	64	19,39%	83,82%	80,61%	06
07	DIREZIONE GENERALE PER LE POLITICHE AGRICOLE, ALIMENTARI E FORESTALI	4949	23,68%	38	10,80%	76,32%	89,20%	07
08	DIREZIONE GENERALE PER LA MOBILITA'	501	21,69%	12	6,06%	78,31%	93,94%	08
09	DIREZIONE GENERALE PER IL GOVERNO DEL TERRITORIO, I LAVORI PUBBLICI E LA PROTEZIONE CIVILE	3615	22,00%	38	14,39%	78,00%	85,61%	09
10	DIREZIONE GENERALE PER L'UNIVERSITA', LA RICERCA E L'INNOVAZIONE	231	13,13%	30	17,05%	86,88%	82,95%	10
11	DIREZIONE GENERALE PER L'ISTRUZIONE, LA FORMAZIONE, IL LAVORO E LE POLITICHE GIOVANILI	2014	17,50%	35	14,46%	82,50%	85,54%	11
12	DIREZIONE GENERALE PER LE POLITICHE CULTURALI E IL TURISMO	564	22,49%	50	22,73%	77,51%	77,27%	12
13	DIREZIONE GENERALE PER LE RISORSE FINANZIARIE	616	17,18%	41	16,94%	82,82%	83,06%	13
14	DIREZIONE GENERALE PER LE RISORSE UMANE	561	17,83%	63	19,09%	82,17%	80,91%	14
15	DIREZIONE GENERALE PER LE RISORSE STRUMENTALI	754	15,16%	6	6,82%	84,84%	93,18%	15
60	UFFICI SPECIALI	1686	21,29%	65	7,78%	78,71%	92,22%	60
70	Strutture di Missione	204	19,73%	16	10,39%	80,27%	89,61%	70
99	Segreterie Politiche	69	8,48%			91,52%		99

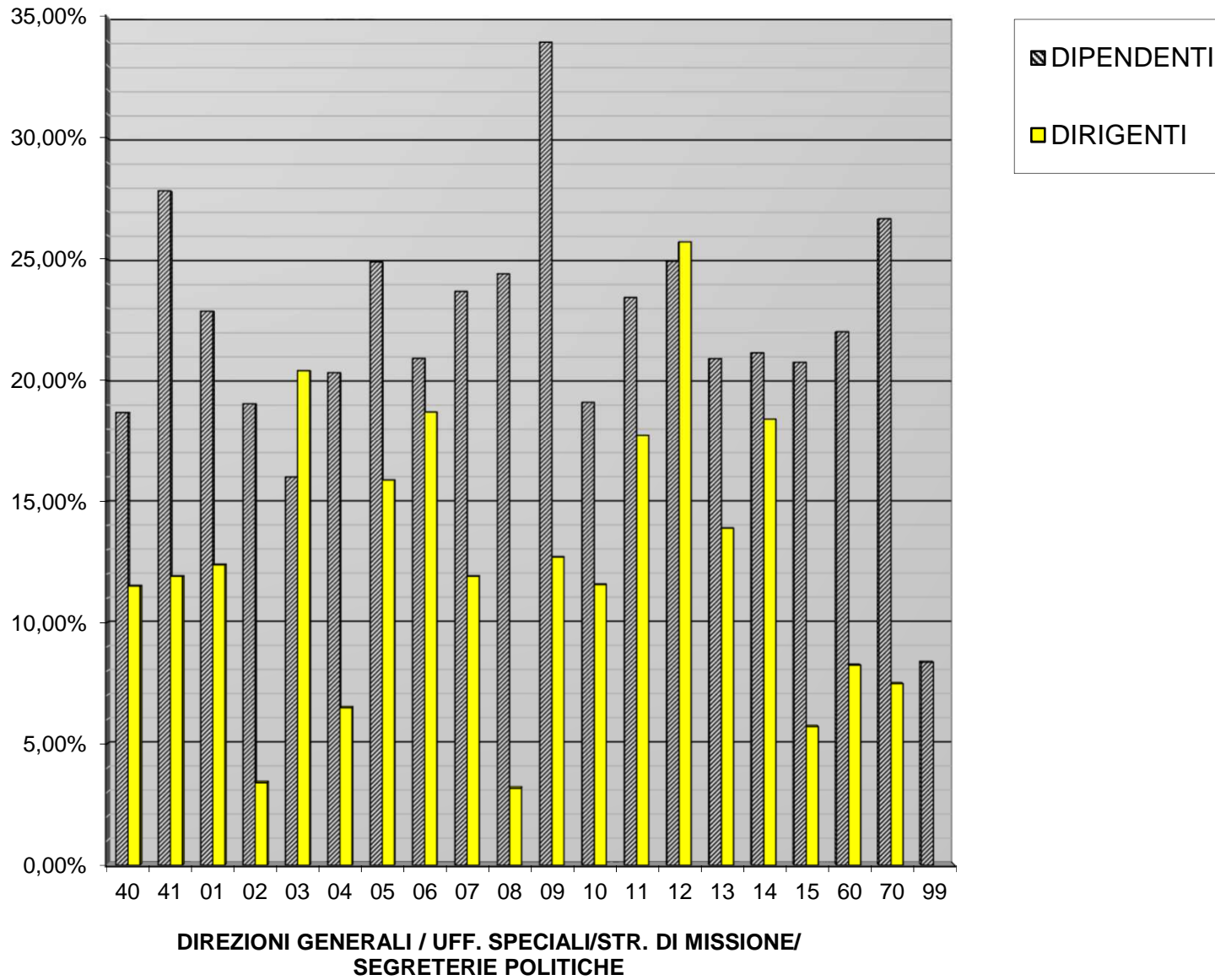
**Incidenza delle assenze rispetto alle giornate lavorative
distinte per STRUTTURA e per ruolo (elaborazione OTTOBRE 2017)**



**INCIDENZA DELLE ASSENZE RISPETTO ALLE GIORNATE LAVORATIVE,
DISTINTE PER STRUTTURE E PER RUOLO (elaborazione mese di SETTEMBRE 2017)**

STRUTTURA	DENOMINAZIONE	N. ASSENZE a giornata intera DIPENDENTI	TASSO DI ASSENZA % DIPENDENTI	N. ASSENZE a giornata intera DIRIGENTI	TASSO DI ASSENZA % DIRIGENTI	TASSO DI PRESENZA % DIPENDENTI	TASSO DI PRESENZA % DIRIGENTI	STRUTTURA
40	Uffici di Diretta Collaborazione del Presidente (UDCP)	620	18,69%	58	11,51%	81,31%	88,49%	40
41	Autorità di Audit	111	27,82%	5	11,90%	72,18%	88,10%	41
01	DIREZIONE GENERALE AUTORITA' DI GESTIONE FONDO SOCIALE EUROPEO E FONDO PER LO SVILUPPO E LA COESIONE	192	22,86%	13	12,38%	77,14%	87,62%	01
02	DIREZIONE GENERALE PER LO SVILUPPO ECONOMICO E LE ATTIVITA' PRODUTTIVE	364	19,05%	5	3,40%	80,95%	96,60%	02
03	DIREZIONE GENERALE AUTORITÀ DI GESTIONE FONDO EUROPEO DI SVILUPPO REGIONALE	131	16,00%	30	20,41%	84,00%	79,59%	03
04	DIREZIONE GENERALE PER LA TUTELA DELLA SALUTE E IL COORDINAMENTO DEL SISTEMA SANITARIO REGIONALE	935	20,33%	60	6,49%	79,67%	93,51%	04
05	DIREZIONE GENERALE PER LE POLITICHE SOCIALI E SOCIO-SANITARIE	486	24,88%	20	15,87%	75,12%	84,13%	05
06	DIREZIONE GENERALE PER L'AMBIENTE, LA DIFESA DEL SUOLO E L'ECOSISTEMA	1520	20,92%	55	18,71%	79,08%	81,29%	06
07	DIREZIONE GENERALE PER LE POLITICHE AGRICOLE, ALIMENTARI E FORESTALI	4748	23,67%	40	11,90%	76,33%	88,10%	07
08	DIREZIONE GENERALE PER LA MOBILITA'	538	24,40%	6	3,17%	75,60%	96,83%	08
09	DIREZIONE GENERALE PER IL GOVERNO DEL TERRITORIO, I LAVORI PUBBLICI E LA PROTEZIONE CIVILE	5324	33,94%	32	12,70%	66,06%	87,30%	09
10	DIREZIONE GENERALE PER L'UNIVERSITA', LA RICERCA E L'INNOVAZIONE	325	19,11%	17	11,56%	80,89%	88,44%	10
11	DIREZIONE GENERALE PER L'ISTRUZIONE, LA FORMAZIONE, IL LAVORO E LE POLITICHE GIOVANILI	2612	23,42%	41	17,75%	76,58%	82,25%	11
12	DIREZIONE GENERALE PER LE POLITICHE CULTURALI E IL TURISMO	607	24,92%	54	25,71%	75,08%	74,29%	12
13	DIREZIONE GENERALE PER LE RISORSE FINANZIARIE	720	20,91%	35	13,89%	79,09%	86,11%	13
14	DIREZIONE GENERALE PER LE RISORSE UMANE	635	21,15%	58	18,41%	78,85%	81,59%	14
15	DIREZIONE GENERALE PER LE RISORSE STRUMENTALI	998	20,75%	6	5,71%	79,25%	94,29%	15
60	UFFICI SPECIALI	1641	22,01%	71	8,25%	77,99%	91,75%	60
70	Strutture di Missione	252	26,67%	11	7,48%	73,33%	92,52%	70
99	Segreterie Politiche	65	8,37%	0		91,63%		99

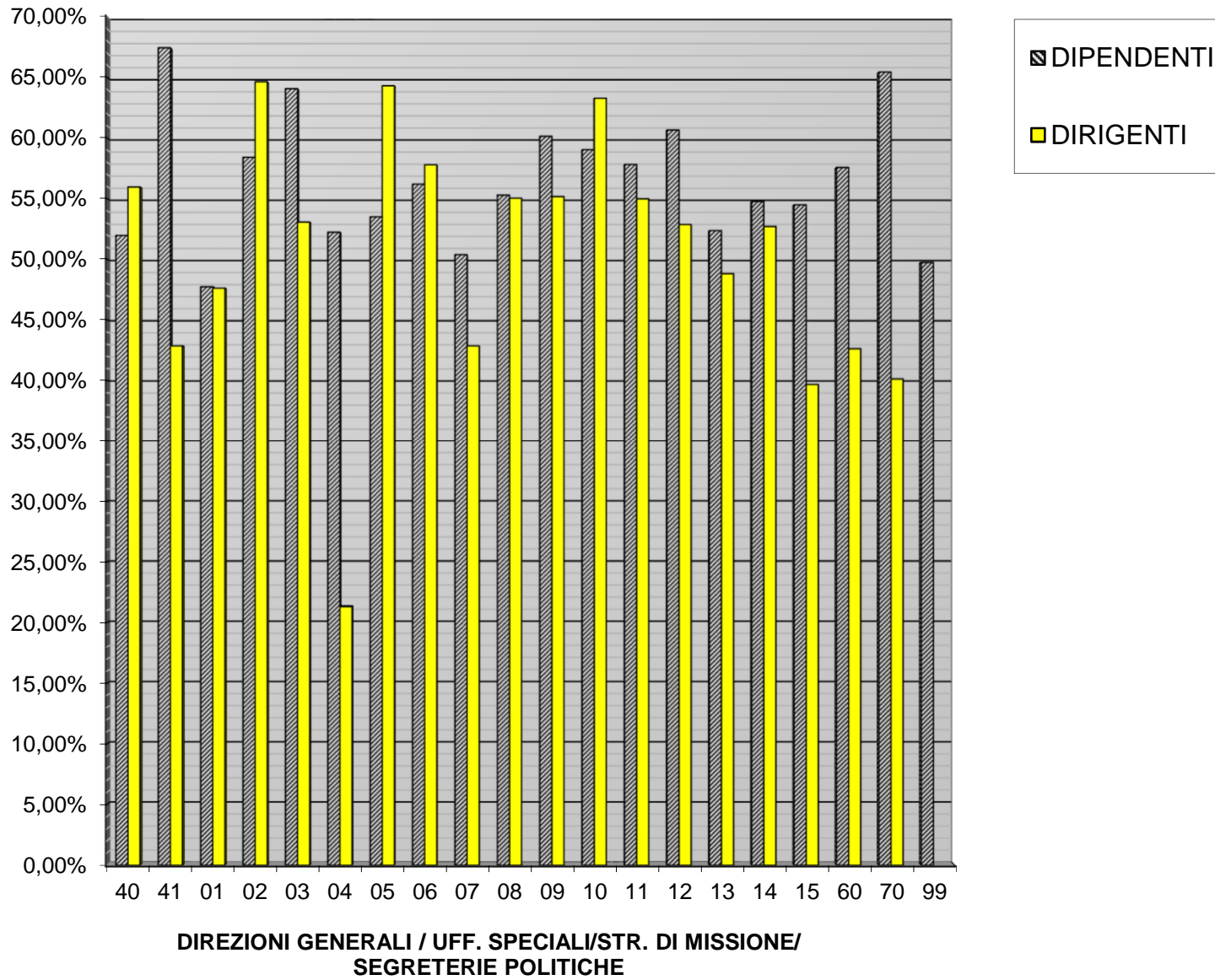
**Incidenza delle assenze rispetto alle giornate lavorative
distinte per STRUTTURA e per ruolo (elaborazione SETTEMBRE 2017)**



**INCIDENZA DELLE ASSENZE RISPETTO ALLE GIORNATE LAVORATIVE,
DISTINTE PER STRUTTURE E PER RUOLO (elaborazione mese di AGOSTO 2017)**

STRUTTURA	DENOMINAZIONE	N. ASSENZE a giornata intera DIPENDENTI	TASSO DI ASSENZA % DIPENDENTI	N. ASSENZE a giornata intera DIRIGENTI	TASSO DI ASSENZA % DIRIGENTI	TASSO DI PRESENZA % DIPENDENTI	TASSO DI PRESENZA % DIRIGENTI	STRUTTURA
40	Uffici di Diretta Collaborazione del Presidente (UDCP)	1724	51,96%	282	55,95%	48,04%	44,05%	40
41	Autorità di Audit	269	67,42%	27	42,86%	32,58%	57,14%	41
01	DIREZIONE GENERALE AUTORITA' DI GESTIONE FONDO SOCIALE EUROPEO E FONDO PER LO SVILUPPO E LA COESIONE	421	47,73%	50	47,62%	52,27%	52,38%	01
02	DIREZIONE GENERALE PER LO SVILUPPO ECONOMICO E LE ATTIVITA' PRODUTTIVE	1116	58,40%	95	64,63%	41,60%	35,37%	02
03	DIREZIONE GENERALE AUTORITÀ DI GESTIONE FONDO EUROPEO DI SVILUPPO REGIONALE	538	64,05%	78	53,06%	35,95%	46,94%	03
04	DIREZIONE GENERALE PER LA TUTELA DELLA SALUTE E IL COORDINAMENTO DEL SISTEMA SANITARIO REGIONALE	2424	52,23%	188	21,32%	47,77%	78,68%	04
05	DIREZIONE GENERALE PER LE POLITICHE SOCIALI E SOCIO-SANITARIE	1056	53,50%	81	64,29%	46,50%	35,71%	05
06	DIREZIONE GENERALE PER L'AMBIENTE, LA DIFESA DEL SUOLO E L'ECOSISTEMA	4118	56,19%	182	57,78%	43,81%	42,22%	06
07	DIREZIONE GENERALE PER LE POLITICHE AGRICOLE, ALIMENTARI E FORESTALI	10135	50,38%	144	42,86%	49,62%	57,14%	07
08	DIREZIONE GENERALE PER LA MOBILITA'	1219	55,28%	104	55,03%	44,72%	44,97%	08
09	DIREZIONE GENERALE PER IL GOVERNO DEL TERRITORIO, I LAVORI PUBBLICI E LA PROTEZIONE CIVILE	9470	60,13%	139	55,16%	39,87%	44,84%	09
10	DIREZIONE GENERALE PER L'UNIVERSITA', LA RICERCA E L'INNOVAZIONE	1004	59,02%	93	63,27%	40,98%	36,73%	10
11	DIREZIONE GENERALE PER L'ISTRUZIONE, LA FORMAZIONE, IL LAVORO E LE POLITICHE GIOVANILI	6580	57,81%	127	54,98%	42,19%	45,02%	11
12	DIREZIONE GENERALE PER LE POLITICHE CULTURALI E IL TURISMO	1490	60,64%	111	52,86%	39,36%	47,14%	12
13	DIREZIONE GENERALE PER LE RISORSE FINANZIARIE	1814	52,35%	123	48,81%	47,65%	51,19%	13
14	DIREZIONE GENERALE PER LE RISORSE UMANE	1702	54,76%	166	52,70%	45,24%	47,30%	14
15	DIREZIONE GENERALE PER LE RISORSE STRUMENTALI	2620	54,48%	50	39,68%	45,52%	60,32%	15
60	UFFICI SPECIALI	4315	57,56%	367	42,62%	42,44%	57,38%	60
70	Strutture di Missione	632	65,42%	59	40,14%	34,58%	59,86%	70
99	Segreterie Politiche	376	49,74%			50,26%		99

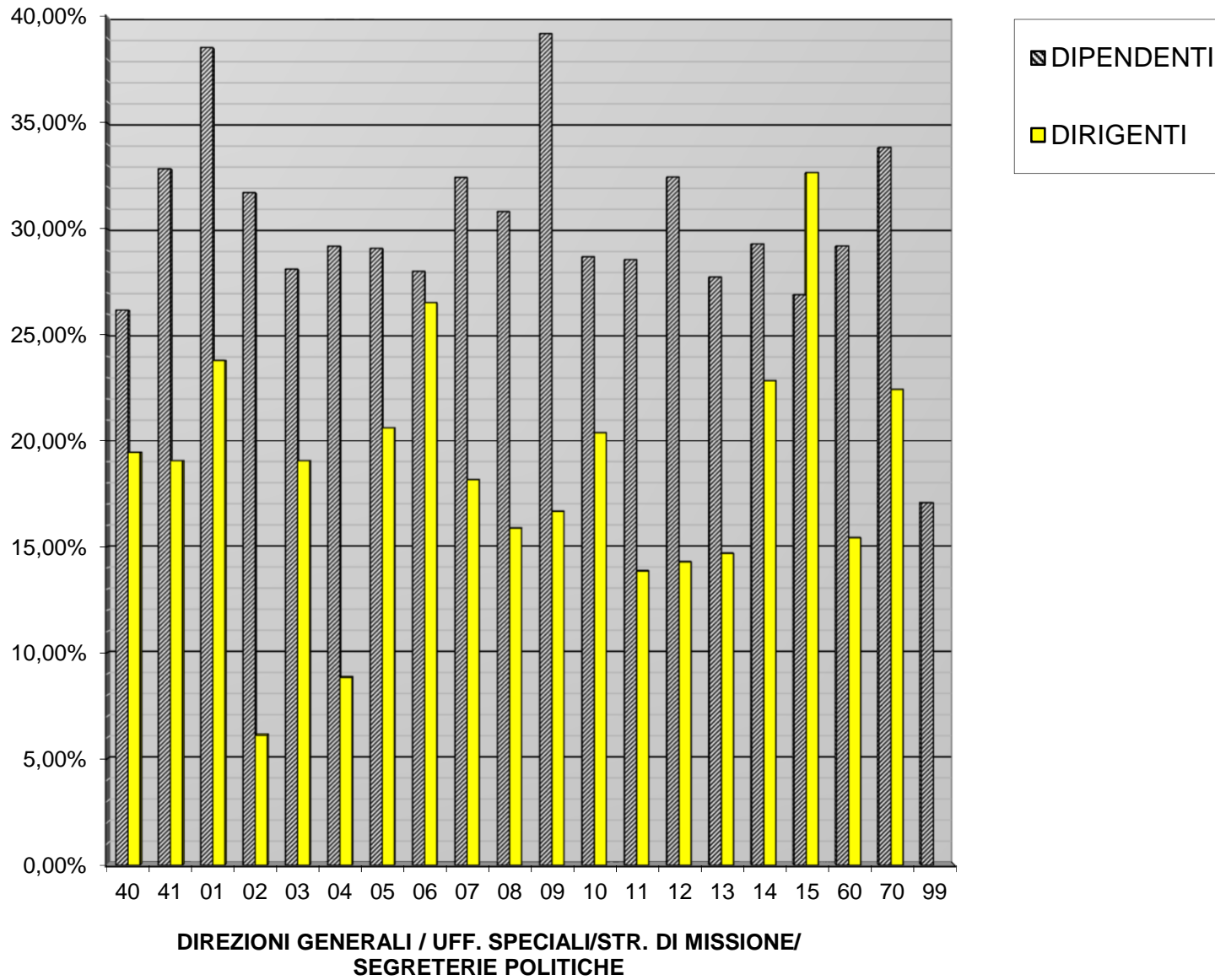
**Incidenza delle assenze rispetto alle giornate lavorative
distinte per STRUTTURA e per ruolo (elaborazione AGOSTO 2017)**



**INCIDENZA DELLE ASSENZE RISPETTO ALLE GIORNATE LAVORATIVE,
DISTINTE PER STRUTTURE E PER RUOLO (elaborazione mese di LUGLIO 2017)**

STRUTTURA	DENOMINAZIONE	N. ASSENZE a giornata intera DIPENDENTI	TASSO DI ASSENZA % DIPENDENTI	N. ASSENZE a giornata intera DIRIGENTI	TASSO DI ASSENZA % DIRIGENTI	TASSO DI PRESENZA % DIPENDENTI	TASSO DI PRESENZA % DIRIGENTI	STRUTTURA
40	Uffici di Diretta Collaborazione del Presidente (UDCP)	863	26,18%	98	19,44%	73,82%	80,56%	40
41	Autorità di Audit	131	32,83%	8	19,05%	67,17%	80,95%	41
01	DIREZIONE GENERALE AUTORITA' DI GESTIONE FONDO SOCIALE EUROPEO E FONDO PER LO SVILUPPO E LA COESIONE	348	38,54%	25	23,81%	61,46%	76,19%	01
02	DIREZIONE GENERALE PER LO SVILUPPO ECONOMICO E LE ATTIVITA' PRODUTTIVE	606	31,71%	9	6,12%	68,29%	93,88%	02
03	DIREZIONE GENERALE AUTORITÀ DI GESTIONE FONDO EUROPEO DI SVILUPPO REGIONALE	242	28,11%	28	19,05%	71,89%	80,95%	03
04	DIREZIONE GENERALE PER LA TUTELA DELLA SALUTE E IL COORDINAMENTO DEL SISTEMA SANITARIO REGIONALE	1379	29,19%	78	8,84%	70,81%	91,16%	04
05	DIREZIONE GENERALE PER LE POLITICHE SOCIALI E SOCIO-SANITARIE	568	29,08%	26	20,63%	70,92%	79,37%	05
06	DIREZIONE GENERALE PER L'AMBIENTE, LA DIFESA DEL SUOLO E L'ECOSISTEMA	2076	28,00%	78	26,53%	72,00%	73,47%	06
07	DIREZIONE GENERALE PER LE POLITICHE AGRICOLE, ALIMENTARI E FORESTALI	6557	32,42%	61	18,15%	67,58%	81,85%	07
08	DIREZIONE GENERALE PER LA MOBILITA'	673	30,82%	30	15,87%	69,18%	84,13%	08
09	DIREZIONE GENERALE PER IL GOVERNO DEL TERRITORIO, I LAVORI PUBBLICI E LA PROTEZIONE CIVILE	6214	39,19%	42	16,67%	60,81%	83,33%	09
10	DIREZIONE GENERALE PER L'UNIVERSITA', LA RICERCA E L'INNOVAZIONE	488	28,69%	30	20,41%	71,31%	79,59%	10
11	DIREZIONE GENERALE PER L'ISTRUZIONE, LA FORMAZIONE, IL LAVORO E LE POLITICHE GIOVANILI	3292	28,55%	32	13,85%	71,45%	86,15%	11
12	DIREZIONE GENERALE PER LE POLITICHE CULTURALI E IL TURISMO	804	32,45%	30	14,29%	67,55%	85,71%	12
13	DIREZIONE GENERALE PER LE RISORSE FINANZIARIE	961	27,73%	37	14,68%	72,27%	85,32%	13
14	DIREZIONE GENERALE PER LE RISORSE UMANE	892	29,29%	72	22,86%	70,71%	77,14%	14
15	DIREZIONE GENERALE PER LE RISORSE STRUMENTALI	1305	26,90%	48	32,65%	73,10%	67,35%	15
60	UFFICI SPECIALI	2195	29,20%	136	15,42%	70,80%	84,58%	60
70	Strutture di Missione	334	33,84%	33	22,45%	66,16%	77,55%	70
99	Segreterie Politiche	129	17,06%	0	#DIV/0!	82,94%	#DIV/0!	99

**Incidenza delle assenze rispetto alle giornate lavorative
distinte per STRUTTURA e per ruolo (elaborazione LUGLIO 2017)**



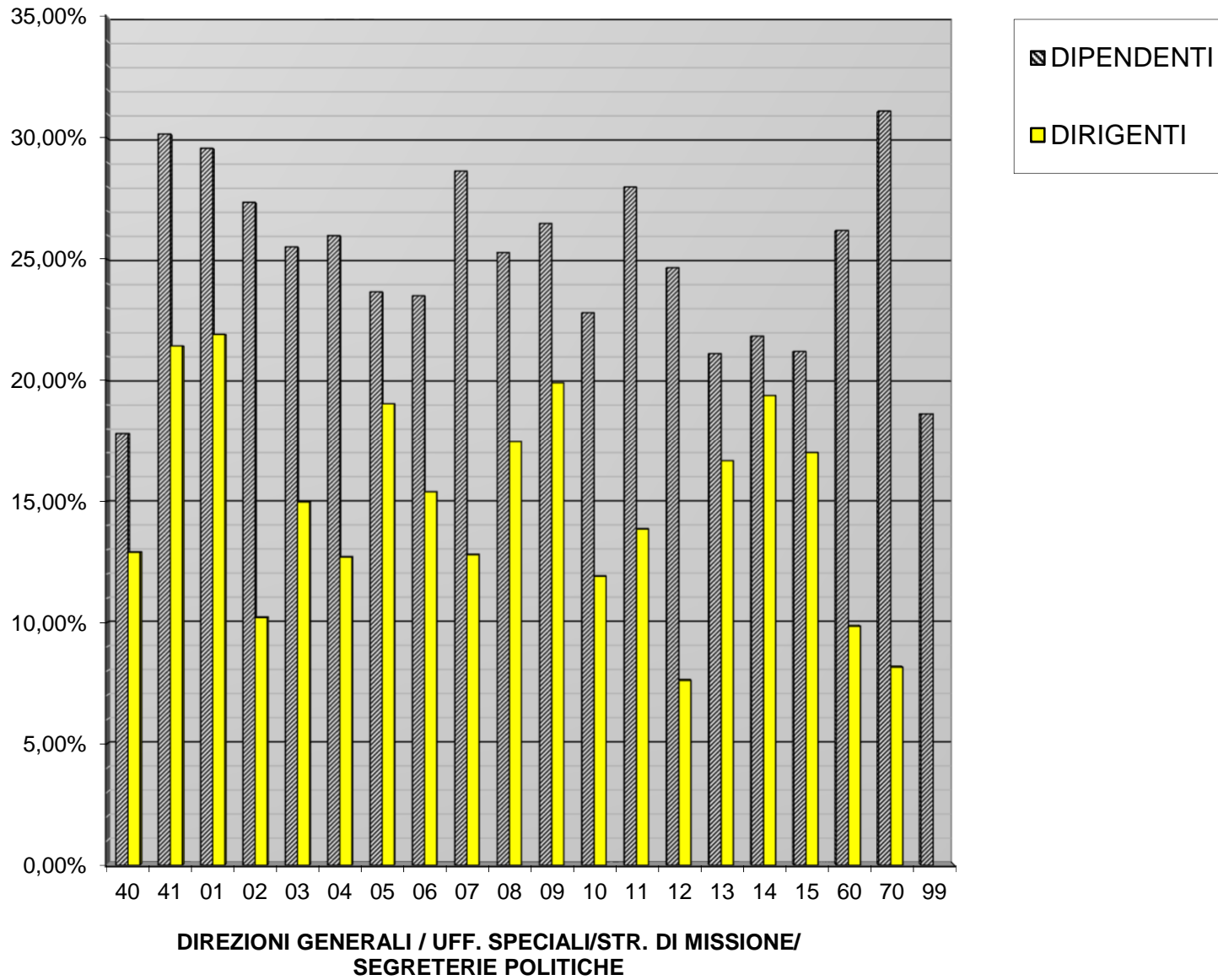
**INCIDENZA DELLE ASSENZE RISPETTO ALLE GIORNATE LAVORATIVE,
DISTINTE PER STRUTTURE E PER RUOLO (elaborazione mese di GIUGNO 2017)**

STRUTTURA	DENOMINAZIONE	N. ASSENZE a giornata intera DIPENDENTI	TASSO DI ASSENZA % DIPENDENTI	N. ASSENZE a giornata intera DIRIGENTI	TASSO DI ASSENZA % DIRIGENTI	TASSO DI PRESENZA % DIPENDENTI	TASSO DI PRESENZA % DIRIGENTI	STRUTTURA
40	Uffici di Diretta Collaborazione del Presidente (UDCP)	580	17,82%	65	12,90%	82,18%	87,10%	40
41	Autorità di Audit	114	30,16%	9	21,43%	69,84%	78,57%	41
01	DIREZIONE GENERALE AUTORITA' DI GESTIONE FONDO SOCIALE EUROPEO E FONDO PER LO SVILUPPO E LA COESIONE	267	29,57%	23	21,90%	70,43%	78,10%	01
02	DIREZIONE GENERALE PER LO SVILUPPO ECONOMICO E LE ATTIVITA' PRODUTTIVE	534	27,34%	15	10,20%	72,66%	89,80%	02
03	DIREZIONE GENERALE AUTORITÀ DI GESTIONE FONDO EUROPEO DI SVILUPPO REGIONALE	225	24,92%	22	14,97%	75,08%	85,03%	03
04	DIREZIONE GENERALE PER LA TUTELA DELLA SALUTE E IL COORDINAMENTO DEL SISTEMA SANITARIO REGIONALE	1238	25,97%	42	4,76%	74,03%	95,24%	04
05	DIREZIONE GENERALE PER LE POLITICHE SOCIALI E SOCIO-SANITARIE	457	23,65%	24	19,05%	76,35%	80,95%	05
06	DIREZIONE GENERALE PER L'AMBIENTE, LA DIFESA DEL SUOLO E L'ECOSISTEMA	1801	23,50%	42	14,29%	76,50%	85,71%	06
07	DIREZIONE GENERALE PER LE POLITICHE AGRICOLE, ALIMENTARI E FORESTALI	5838	28,63%	43	12,80%	71,37%	87,20%	07
08	DIREZIONE GENERALE PER LA MOBILITA'	552	25,27%	33	17,46%	74,73%	82,54%	08
09	DIREZIONE GENERALE PER IL GOVERNO DEL TERRITORIO, I LAVORI PUBBLICI E LA PROTEZIONE CIVILE	4175	26,47%	51	20,24%	73,53%	79,76%	09
10	DIREZIONE GENERALE PER L'UNIVERSITA', LA RICERCA E L'INNOVAZIONE	383	22,80%	20	11,90%	77,20%	88,10%	10
11	DIREZIONE GENERALE PER L'ISTRUZIONE, LA FORMAZIONE, IL LAVORO E LE POLITICHE GIOVANILI	3261	27,98%	32	13,85%	72,02%	86,15%	11
12	DIREZIONE GENERALE PER LE POLITICHE CULTURALI E IL TURISMO	616	24,65%	16	7,62%	75,35%	92,38%	12
13	DIREZIONE GENERALE PER LE RISORSE FINANZIARIE	736	21,11%	42	16,67%	78,89%	83,33%	13
14	DIREZIONE GENERALE PER LE RISORSE UMANE	674	21,83%	57	19,39%	78,17%	80,61%	14
15	DIREZIONE GENERALE PER LE RISORSE STRUMENTALI	1024	21,20%	25	17,01%	78,80%	82,99%	15
60	UFFICI SPECIALI	1908	26,18%	91	9,85%	73,82%	90,15%	60
70	Strutture di Missione	307	31,10%	12	8,16%	68,90%	91,84%	70
99	Segreterie Politiche	133	18,63%			81,37%		99

**INCIDENZA DELLE ASSENZE RISPETTO ALLE GIORNATE LAVORATIVE,
DISTINTE PER STRUTTURE E PER RUOLO (elaborazione mese di GIUGNO 2017)**

STRUTTURA	DENOMINAZIONE	N. ASSENZE a giornata intera DIPENDENTI	TASSO DI ASSENZA % DIPENDENTI	N. ASSENZE a giornata intera DIRIGENTI	TASSO DI ASSENZA % DIRIGENTI	TASSO DI PRESENZA % DIPENDENTI	TASSO DI PRESENZA % DIRIGENTI	STRUTTURA
40	17,82%		12,90%					
41	30,16%		21,43%					
01	29,57%		21,90%					
02	27,34%		10,20%					
03	25,51%		14,97%					
04	25,97%		12,70%					
05	23,65%		19,05%					
06	23,50%		15,38%					
07	28,63%		12,80%					
08	25,27%		17,46%					
09	26,48%		19,91%					
10	22,80%		11,90%					
11	27,98%		13,85%					
12	24,65%		7,62%					
13	21,11%		16,67%					
14	21,83%		19,39%					
15	21,20%		17,01%					
60	26,18%		9,85%					
70	31,10%		8,16%					
99	18,63%							
	22,70%		14,90%					

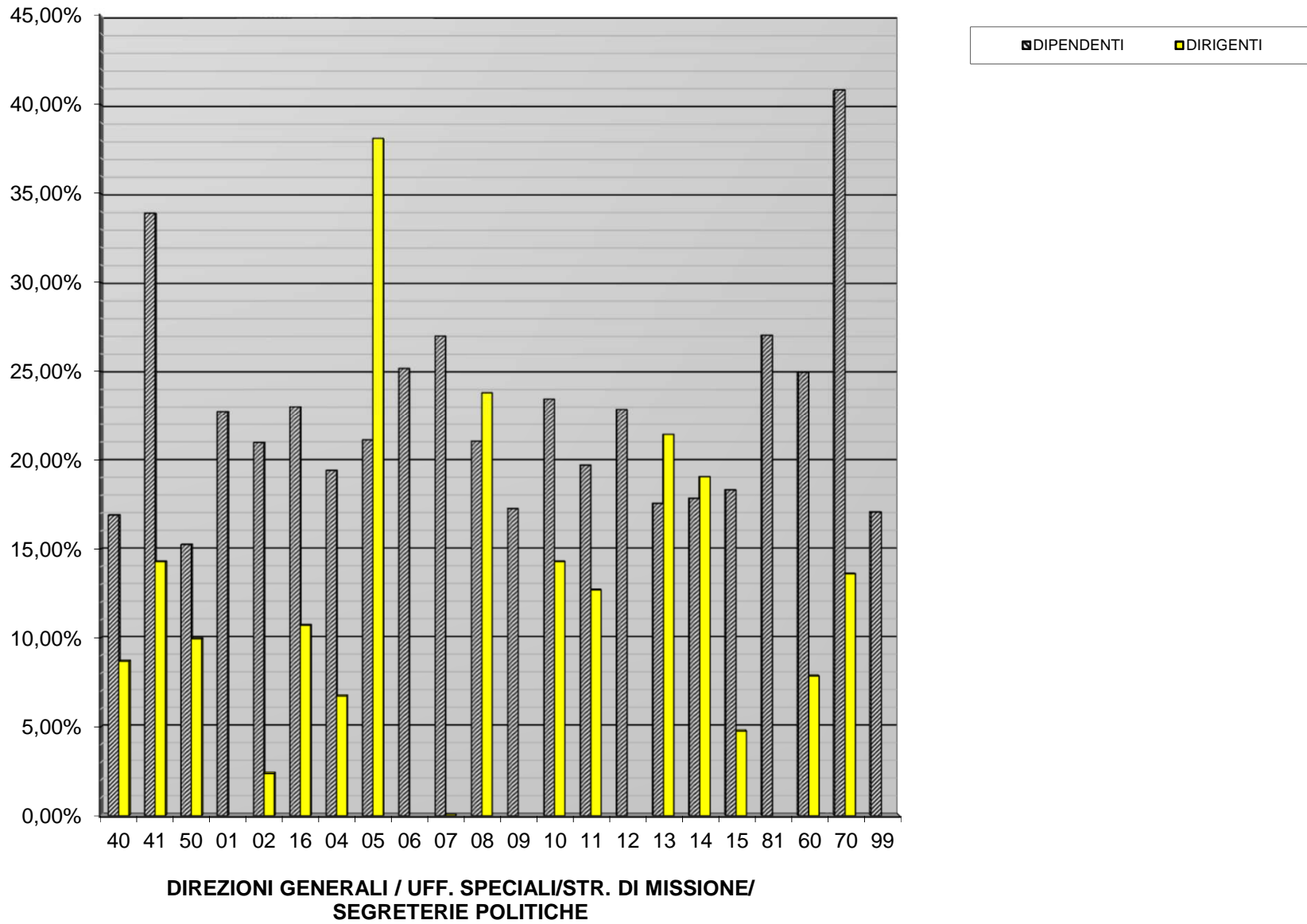
**Incidenza delle assenze rispetto alle giornate lavorative
distinte per STRUTTURA e per ruolo (elaborazione GIUGNO 2017)**



**INCIDENZA DELLE ASSENZE RISPETTO ALLE GIORNATE LAVORATIVE,
DISTINTE PER STRUTTURE E PER RUOLO (elaborazione mese di MAGGIO 2017)**

STRUTTURA	DENOMINAZIONE	N. ASSENZE a giornata intera DIPENDENTI	TASSO DI ASSENZA % DIPENDENTI	N. ASSENZE a giornata intera DIRIGENTI	TASSO DI ASSENZA % DIRIGENTI	TASSO DI PRESENZA % DIPENDENTI	TASSO DI PRESENZA % DIRIGENTI	DIP.
40	Uffici di Diretta Collaborazione del Presidente (UDCP)	557	16,89%	42	8,70%	83,11%	91,30%	40
41	AUTORITA' DI AUDIT	121	33,89%	6	14,29%	66,11%	85,71%	41
50	Strutture previste dalla DGR 619/2016 (al 31/5/2017 solo Dirigenza e O.I.V.)	16	15,24%	234	9,95%	84,76%	90,05%	50
01	DIREZIONE GENERALE PER LA PROGRAMMAZIONE ECONOMICA E IL TURISMO	406	22,75%	0		77,25%		01
02	DIREZIONE GENERALE PER LO SVILUPPO ECONOMICO, E LE ATTIVITA' PRODUTTIVE	414	20,97%	1	2,38%	79,03%	97,62%	02
16	DIREZIONE GENERALE AUTORITA' DI GESTIONE FONDO EUROPEO DI SVIL. REGIONALE	203	23,02%	9	10,71%	76,98%	89,29%	16
04	DIREZIONE GENERALE PER LA TUTELA DELLA SALUTE E IL COORDINAMENTO DEL S.S.R.	929	19,40%	58	6,74%	80,60%	93,26%	04
05	DIREZIONE GENERALE PER L'AMBIENTE E L'ECOSISTEMA	1366	21,12%	16	38,10%	78,88%	61,90%	05
06	DIREZIONE GENERALE PER LE POLITICHE AGRICOLE, ALIMENTARI E FORESTALI	6217	25,17%	0		74,83%		06
07	DIREZIONE GENERALE PER LA MOBILITA'	601	27,00%	0	0,00%	73,00%	100,00%	07
08	DIREZIONE GENERALE PER I LAVORI PUBBLICI E LA PROTEZIONE CIVILE	2329	21,04%	10	23,81%	78,96%	76,19%	08
09	DIREZIONE GENERALE PER IL GOVERNO DEL TERRITORIO	279	17,25%	0		82,75%		09
10	DIREZIONE GENERALE PER L'UNIVERSITA', LA RICERCA E L'INNOVAZIONE	394	23,45%	3	14,29%	76,55%	85,71%	10
11	DIREZIONE GENERALE PER L'ISTRUZIONE, FORMAZIONE, LAVORO E POLITICHE GIOVANILI	2329	19,70%	8	12,70%	80,30%	87,30%	11
12	DIREZIONE GENERALE POLITICHE SOC.LI, CULT.LI, PARI OPPORTUNITA', TEMPO LIBERO	802	22,87%	0		77,13%		12
13	DIREZIONE GENERALE PER LE RISORSE FINANZIARIE	608	17,55%	9	21,43%	82,45%	78,57%	13
14	DIREZIONE GENERALE PER LE RISORSE UMANE	423	17,83%	4	19,05%	82,17%	80,95%	14
15	DIREZIONE GENERALE PER LE RISORSE STRUMENTALI	888	18,31%	2	4,76%	81,69%	95,24%	15
81	UFFICIO DEL DATORE DI LAVORO	159	27,04%	0		72,96%		81
60	UFFICI SPECIALI	1436	24,96%	71	7,86%	75,04%	92,14%	60
70	Strutture di Missione	420	40,82%	20	13,61%	59,18%	86,39%	70
99	Segreterie Politiche	129	17,06%	0		82,94%		99

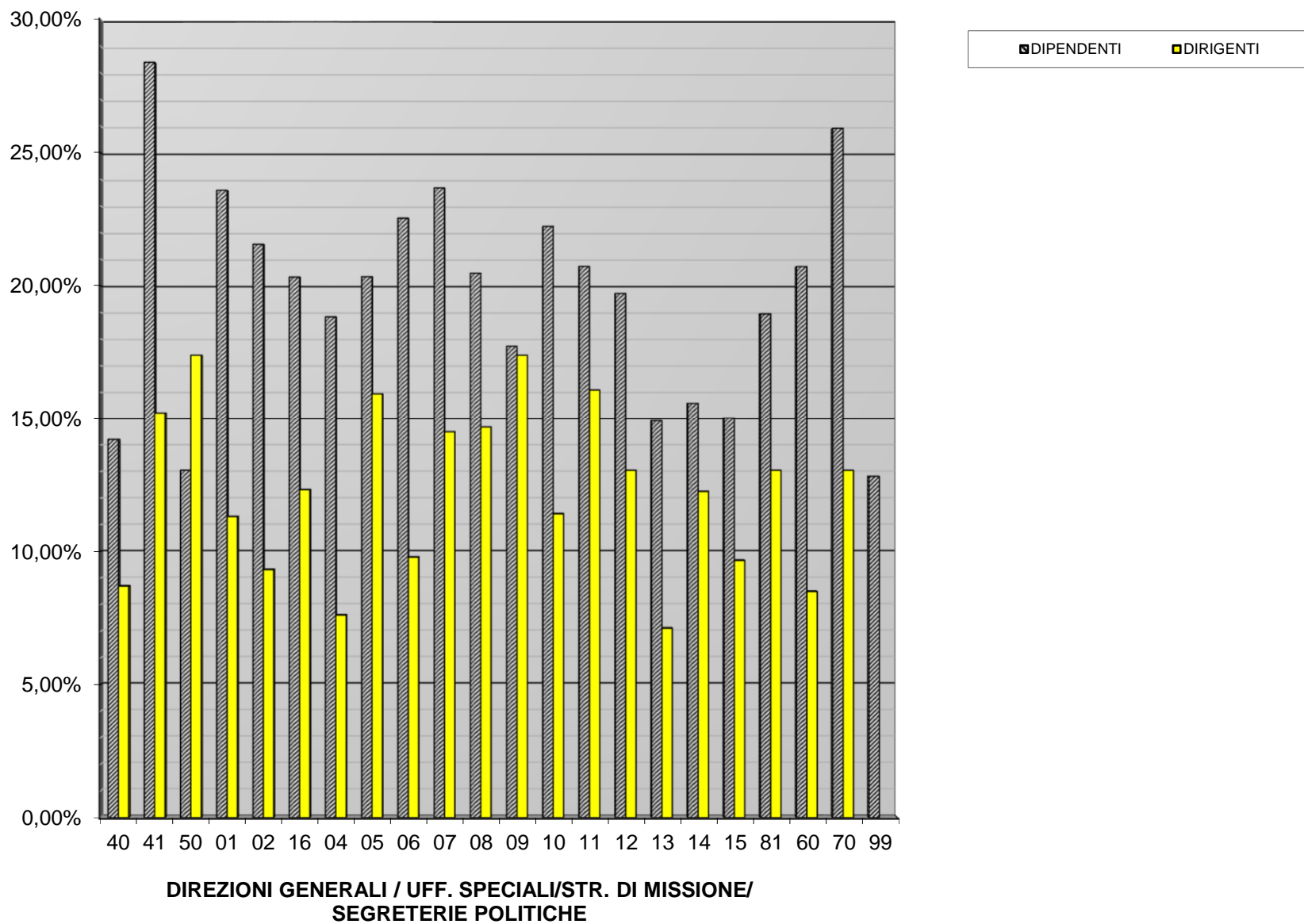
**Incidenza delle assenze rispetto alle giornate lavorative
distinte per STRUTTURA e per ruolo (elaborazione MAGGIO 2017)**



**INCIDENZA DELLE ASSENZE RISPETTO ALLE GIORNATE LAVORATIVE,
DISTINTE PER STRUTTURE E PER RUOLO (elaborazione mese di APRILE 2017)**

STRUTTURA	DENOMINAZIONE	N. ASSENZE a giornata intera DIPENDENTI	TASSO DI ASSENZA % DIPENDENTI	N. ASSENZE a giornata intera DIRIGENTI	TASSO DI ASSENZA % DIRIGENTI	TASSO DI PRESENZA % DIPENDENTI	TASSO DI PRESENZA % DIRIGENTI	DIP
40	Uffici di Diretta Collaborazione del Presidente (UDCP)	513	14,21%	46	8,70%	85,79%	91,30%	40
41	AUTORITA' DI AUDIT	111	28,39%	7	15,22%	71,61%	84,78%	41
50	Strutture previste dalla DGR 619/2016	12	13,04%	24	17,39%	86,96%	82,61%	50
01	DIREZIONE GENERALE PER LA PROGRAMMAZIONE ECONOMICA E IL TURISMO	461	23,58%	26	11,30%	76,42%	88,70%	01
02	DIREZIONE GENERALE PER LO SVILUPPO ECONOMICO, E LE ATTIVITA' PRODUTTIVE	466	21,55%	15	9,32%	78,45%	90,68%	02
16	DIREZIONE GENERALE AUTORITA' DI GESTIONE FONDO EUROPEO DI SVIL. REGIONALE	201	20,32%	17	12,32%	79,68%	87,68%	16
04	DIREZIONE GENERALE PER LA TUTELA DELLA SALUTE E IL COORDINAMENTO DEL S.S.R.	1005	18,83%	77	7,61%	81,17%	92,39%	04
05	DIREZIONE GENERALE PER L'AMBIENTE E L'ECOSISTEMA	1455	20,34%	44	15,94%	79,66%	84,06%	05
06	DIREZIONE GENERALE PER LE POLITICHE AGRICOLE, ALIMENTARI E FORESTALI	6148	22,54%	36	9,78%	77,46%	90,22%	06
07	DIREZIONE GENERALE PER LA MOBILITA'	588	23,67%	30	14,49%	76,33%	85,51%	07
08	DIREZIONE GENERALE PER I LAVORI PUBBLICI E LA PROTEZIONE CIVILE	2486	20,47%	27	14,67%	79,53%	85,33%	08
09	DIREZIONE GENERALE PER IL GOVERNO DEL TERRITORIO	314	17,73%	20	17,39%	82,27%	82,61%	09
10	DIREZIONE GENERALE PER L'UNIVERSITA', LA RICERCA E L'INNOVAZIONE	409	22,23%	21	11,41%	77,77%	88,59%	10
11	DIREZIONE GENERALE PER L'ISTRUZIONE, FORMAZIONE, LAVORO E POLITICHE GIOVANILI	2693	20,72%	37	16,09%	79,28%	83,91%	11
12	DIREZIONE GENERALE POLITICHE SOC.LI, CULT.LI, PARI OPPORTUNITA', TEMPO LIBERO	757	19,71%	21	13,04%	80,29%	86,96%	12
13	DIREZIONE GENERALE PER LE RISORSE FINANZIARIE	566	14,91%	18	7,11%	85,09%	92,89%	13
14	DIREZIONE GENERALE PER LE RISORSE UMANE	405	15,58%	31	12,25%	84,42%	87,75%	14
15	DIREZIONE GENERALE PER LE RISORSE STRUMENTALI	798	15,02%	20	9,66%	84,98%	90,34%	15
81	UFFICIO DEL DATORE DI LAVORO	122	18,94%	6	13,04%	81,06%	86,96%	81
60	Uffici Speciali	1296	20,72%	84	8,49%	79,28%	91,51%	60
70	Strutture di Missione	292	25,91%	21	13,04%	74,09%	86,96%	70
99	Segreterie Politiche	112	12,81%			87,19%		99

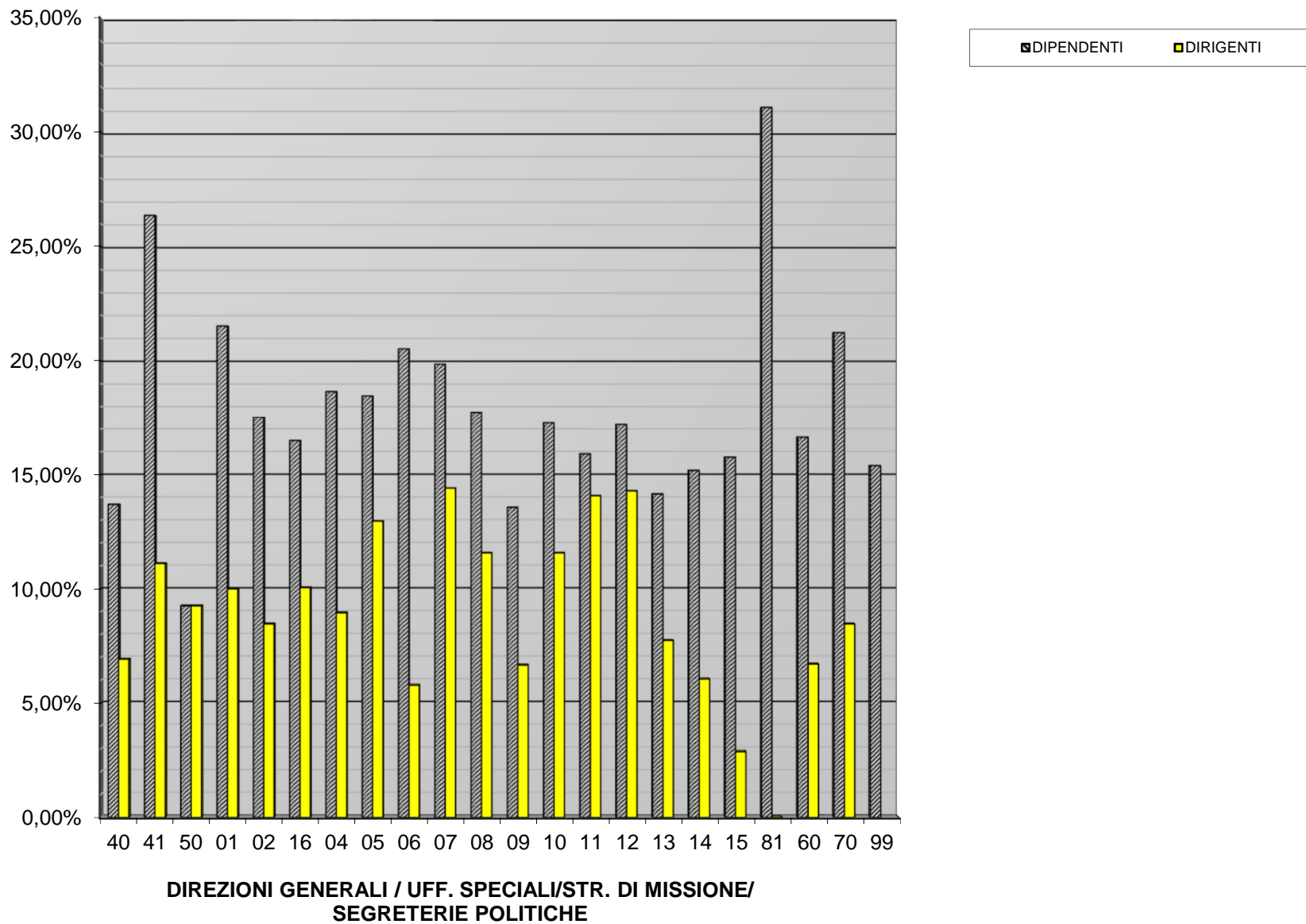
**Incidenza delle assenze rispetto alle giornate lavorative
distinte per STRUTTURA e per ruolo (elaborazione APRILE 2017)**



**INCIDENZA DELLE ASSENZE RISPETTO ALLE GIORNATE LAVORATIVE,
DISTINTE PER STRUTTURE E PER RUOLO (elaborazione mese di MARZO 2017)**

STRUTTURA	DENOMINAZIONE	N. ASSENZE a giornata intera DIPENDENTI	TASSO DI ASSENZA % DIPENDENTI	N. ASSENZE a giornata intera DIRIGENTI	TASSO DI ASSENZA % DIRIGENTI	TASSO DI PRESENZA % DIPENDENTI	TASSO DI PRESENZA % DIRIGENTI	STRUTTURA
40	Uffici di Diretta Collaborazione del Presidente (UDCP)	573	13,69%	43	6,92%	86,31%	93,08%	40
41	AUTORITA' DI AUDIT	121	26,36%	6	11,11%	73,64%	88,89%	41
50	Strutture previste dalla DGR 619/2016	10	9,26%	15	9,26%	90,74%	90,74%	50
01	DIREZIONE GENERALE PER LA PROGRAMMAZIONE ECONOMICA E IL TURISMO	494	21,53%	27	10,00%	78,47%	90,00%	01
02	DIREZIONE GENERALE PER LO SVILUPPO ECONOMICO, E LE ATTIVITA' PRODUTTIVE	454	17,52%	16	8,47%	82,48%	91,53%	02
16	DIREZIONE GENERALE AUTORITA' DI GESTIONE FONDO EUROPEO DI SVIL. REGIONALE	187	16,49%	19	10,05%	83,51%	89,95%	16
04	DIREZIONE GENERALE PER LA TUTELA DELLA SALUTE E IL COORDINAMENTO DEL S.S.R.	1179	18,66%	104	8,96%	81,34%	91,04%	04
05	DIREZIONE GENERALE PER L'AMBIENTE E L'ECOSISTEMA	1551	18,47%	42	12,96%	81,53%	87,04%	05
06	DIREZIONE GENERALE PER LE POLITICHE AGRICOLE, ALIMENTARI E FORESTALI	6612	20,53%	25	5,79%	79,47%	94,21%	06
07	DIREZIONE GENERALE PER LA MOBILITA'	579	19,86%	35	14,40%	80,14%	85,60%	07
08	DIREZIONE GENERALE PER I LAVORI PUBBLICI E LA PROTEZIONE CIVILE	2539	17,74%	25	11,57%	82,26%	88,43%	08
09	DIREZIONE GENERALE PER IL GOVERNO DEL TERRITORIO	282	13,56%	9	6,67%	86,44%	93,33%	09
10	DIREZIONE GENERALE PER L'UNIVERSITA', LA RICERCA E L'INNOVAZIONE	373	17,27%	25	11,57%	82,73%	88,43%	10
11	DIREZIONE GENERALE PER L'ISTRUZIONE, FORMAZIONE, LAVORO E POLITICHE GIOVANILI	2435	15,91%	38	14,07%	84,09%	85,93%	11
12	DIREZIONE GENERALE POLITICHE SOC.LI, CULT.LI, PARI OPPORTUNITA', TEMPO LIBERO	766	17,19%	27	14,29%	82,81%	85,71%	12
13	DIREZIONE GENERALE PER LE RISORSE FINANZIARIE	634	14,15%	23	7,74%	85,85%	92,26%	13
14	DIREZIONE GENERALE PER LE RISORSE UMANE	463	15,18%	18	6,06%	84,82%	93,94%	14
15	DIREZIONE GENERALE PER LE RISORSE STRUMENTALI	983	15,76%	7	2,88%	84,24%	97,12%	15
81	UFFICIO DEL DATORE DI LAVORO	235	31,08%	0	0,00%	68,92%	100,00%	81
60	Uffici Speciali	1208	16,63%	78	6,72%	83,37%	93,28%	60
70	Strutture di Missione	281	21,24%	16	8,47%	78,76%	91,53%	70
99	Segreterie Politiche	162	15,38%					99

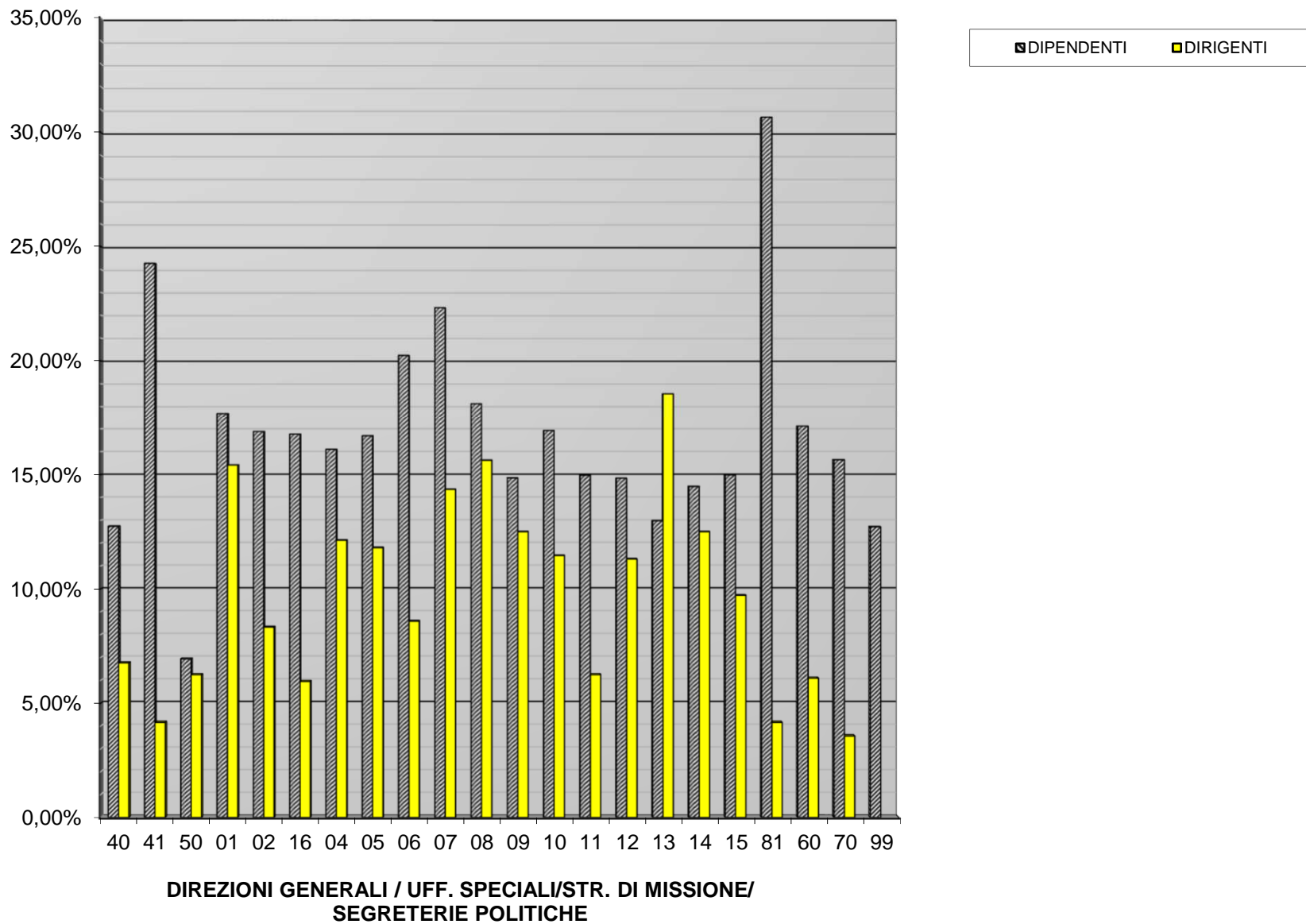
**Incidenza delle assenze rispetto alle giornate lavorative
distinte per STRUTTURA e per ruolo (elaborazione MARZO 2017)**



**INCIDENZA DELLE ASSENZE RISPETTO ALLE GIORNATE LAVORATIVE,
DISTINTE PER STRUTTURE E PER RUOLO (elaborazione mese di FEBBRAIO 2017)**

STRUTTURA	DENOMINAZIONE	N. ASSENZE a giornata intera DIPENDENTI	TASSO DI ASSENZA % DIPENDENTI	N. ASSENZE a giornata intera DIRIGENTI	TASSO DI ASSENZA % DIRIGENTI	TASSO DI PRESENZA % DIPENDENTI	TASSO DI PRESENZA % DIRIGENTI	DIP.
40	Uffici di Diretta Collaborazione del Presidente (UDCP)	486	12,74%	39	6,77%	87,26%	93,23%	40
41	AUTORITA' DI AUDIT	99	24,26%	2	4,17%	75,74%	95,83%	41
50	Strutture previste dalla DGR 619/2016	5	6,94%	9	6,25%	93,06%	93,75%	50
01	DIREZIONE GENERALE PER LA PROGRAMMAZIONE ECONOMICA E IL TURISMO	361	17,70%	37	15,42%	82,30%	84,58%	01
02	DIREZIONE GENERALE PER LO SVILUPPO ECONOMICO, E LE ATTIVITA' PRODUTTIVE	397	16,88%	14	8,33%	83,12%	91,67%	02
16	DIREZIONE GENERALE AUTORITA' DI GESTIONE FONDO EUROPEO DI SVIL. REGIONALE	169	16,77%	10	5,95%	83,23%	94,05%	16
04	DIREZIONE GENERALE PER LA TUTELA DELLA SALUTE E IL COORDINAMENTO DEL S.S.R.	912	16,10%	131	12,13%	83,90%	87,87%	04
05	DIREZIONE GENERALE PER L'AMBIENTE E L'ECOSISTEMA	1242	16,69%	34	11,81%	83,31%	88,19%	05
06	DIREZIONE GENERALE PER LE POLITICHE AGRICOLE, ALIMENTARI E FORESTALI	5820	20,24%	33	8,59%	79,76%	91,41%	06
07	DIREZIONE GENERALE PER LA MOBILITA'	584	22,32%	31	14,35%	77,68%	85,65%	07
08	DIREZIONE GENERALE PER I LAVORI PUBBLICI E LA PROTEZIONE CIVILE	2149	18,13%	30	15,63%	81,87%	84,38%	08
09	DIREZIONE GENERALE PER IL GOVERNO DEL TERRITORIO	278	14,85%	15	12,50%	85,15%	87,50%	09
10	DIREZIONE GENERALE PER L'UNIVERSITA', LA RICERCA E L'INNOVAZIONE	325	16,93%	22	11,46%	83,07%	88,54%	10
11	DIREZIONE GENERALE PER L'ISTRUZIONE, FORMAZIONE, LAVORO E POLITICHE GIOVANILI	2058	14,97%	15	6,25%	85,03%	93,75%	11
12	DIREZIONE GENERALE POLITICHE SOC.LI, CULT.LI, PARI OPPORTUNITA', TEMPO LIBERO	584	14,84%	19	11,31%	85,16%	88,69%	12
13	DIREZIONE GENERALE PER LE RISORSE FINANZIARIE	517	12,98%	49	18,56%	87,02%	81,44%	13
14	DIREZIONE GENERALE PER LE RISORSE UMANE	396	14,47%	33	12,50%	85,53%	87,50%	14
15	DIREZIONE GENERALE PER LE RISORSE STRUMENTALI	838	14,99%	21	9,72%	85,01%	90,28%	15
81	UFFICIO DEL DATORE DI LAVORO	206	30,65%	2	4,17%	69,35%	95,83%	81
60	Uffici Speciali	1105	17,12%	60	6,10%	82,88%	93,90%	60
70	Strutture di Missione	184	15,65%	6	3,57%	84,35%	96,43%	70
99	Segreterie Politiche	119	12,71%	0	#DIV/0!	87,29%	#DIV/0!	99

**Incidenza delle assenze rispetto alle giornate lavorative
distinte per STRUTTURA e per ruolo (elaborazione FEBBRAIO 2017)**



**INCIDENZA DELLE ASSENZE RISPETTO ALLE GIORNATE LAVORATIVE,
DISTINTE PER STRUTTURE E PER RUOLO (elaborazione mese di GENNAIO 2017)**

STRUTTURA	DENOMINAZIONE	N. ASSENZE a giornata intera DIPENDENTI		TASSO DI ASSENZA % DIPENDENTI		N. ASSENZE a giornata intera DIRIGENTI		TASSO DI ASSENZA % DIRIGENTI		TASSO DI PRESENZA % DIPENDENTI	TASSO DI PRESENZA % DIRIGENTI	DIP.
40	Uffici di Diretta Collaborazione del Presidente (UDCP)	656	16,50%	73	12,17%	83,50%	87,83%	40				
41	AUTORITA' DI AUDIT	136	30,22%	9	18,00%	69,78%	82,00%	41				
01	DIREZIONE GENERALE PER LA PROGRAMMAZIONE ECONOMICA E IL TURISMO	495	23,29%	28	11,20%	76,71%	88,80%	01				
02	DIREZIONE GENERALE PER LO SVILUPPO ECONOMICO, E LE ATTIVITA' PRODUTTIVE	526	21,04%	29	16,57%	78,96%	83,43%	02				
16	DIREZIONE GENERALE AUTORITA' DI GESTIONE FONDO EUROPEO DI SVIL. REGIONALE	203	19,80%	25	12,50%	80,20%	87,50%	16				
04	DIREZIONE GENERALE PER LA TUTELA DELLA SALUTE E IL COORDINAMENTO DEL S.S.R.	1128	18,96%	101	8,98%	81,04%	91,02%	04				
05	DIREZIONE GENERALE PER L'AMBIENTE E L'ECOSISTEMA	1703	21,83%	41	11,71%	78,17%	88,29%	05				
06	DIREZIONE GENERALE PER LE POLITICHE AGRICOLE, ALIMENTARI E FORESTALI	7041	23,51%	58	14,50%	76,49%	85,50%	06				
07	DIREZIONE GENERALE PER LA MOBILITA'	662	23,86%	29	12,89%	76,14%	87,11%	07				
08	DIREZIONE GENERALE PER I LAVORI PUBBLICI E LA PROTEZIONE CIVILE	2740	22,10%	32	16,00%	77,90%	84,00%	08				
09	DIREZIONE GENERALE PER IL GOVERNO DEL TERRITORIO	397	19,85%	31	24,80%	80,15%	75,20%	09				
10	DIREZIONE GENERALE PER L'UNIVERSITA', LA RICERCA E L'INNOVAZIONE	413	20,40%	34	15,11%	79,60%	84,89%	10				
11	DIREZIONE GENERALE PER L'ISTRUZIONE, FORMAZIONE, LAVORO E POLITICHE GIOVANILI	2808	19,37%	26	10,40%	80,63%	89,60%	11				
12	DIREZIONE GENERALE POLITICHE SOC.LI, CULT.LI, PARI OPPORTUNITA', TEMPO LIBERO	864	21,07%	30	15,00%	78,93%	85,00%	12				
13	DIREZIONE GENERALE PER LE RISORSE FINANZIARIE	713	17,08%	42	15,27%	82,92%	84,73%	13				
14	DIREZIONE GENERALE PER LE RISORSE UMANE	592	20,24%	37	12,33%	79,76%	87,67%	14				
15	DIREZIONE GENERALE PER LE RISORSE STRUMENTALI	1025	17,60%	23	10,22%	82,40%	89,78%	15				
81	UFFICIO DEL DATORE DI LAVORO	176	24,28%	4	8,00%	75,72%	92,00%	81				
60	Uffici Speciali	1366	20,39%	99	9,66%	79,61%	90,34%	60				
70	Strutture di Missione	250	21,74%	16	9,14%	78,26%	90,86%	70				
99	Segreterie Politiche	137	13,37%	0	#DIV/0!	86,63%	#DIV/0!	99				

**Incidenza delle assenze rispetto alle giornate lavorative
distinte per STRUTTURA e per ruolo (elaborazione GENNAIO 2017)**

