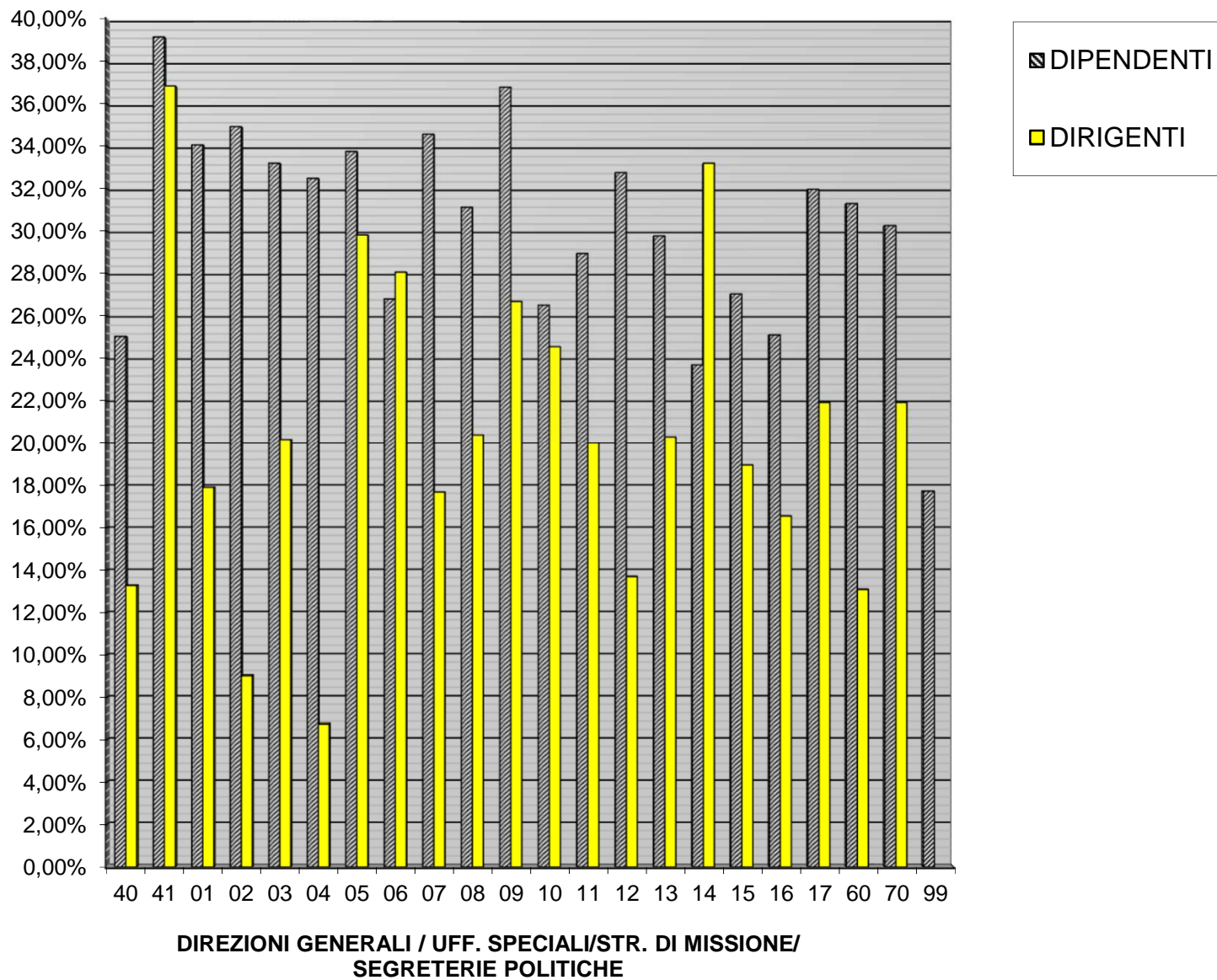


**INCIDENZA DELLE ASSENZE RISPETTO ALLE GIORNATE LAVORATIVE,
DISTINTE PER STRUTTURE E PER RUOLO (elaborazione mese di DICEMBRE 2018)**

| STRUTTURA | DENOMINAZIONE | N. ASSENZE a giornata intera DIPENDENTI | TASSO DI ASSENZA % DIPENDENTI | N. ASSENZE a giornata intera DIRIGENTI | TASSO DI ASSENZA % DIRIGENTI | TASSO DI PRESENZA % DIPENDENTI | TASSO DI PRESENZA % DIRIGENTI | STRUTTURA |
|------------------|--|--|--------------------------------------|---|-------------------------------------|---------------------------------------|--------------------------------------|------------------|
| 40 | Uffici di Diretta Collaborazione del Presidente (UDCP) | 747 | 25,04% | 58 | 13,27% | 74,96% | 86,73% | 40 |
| 41 | Autorità di Audit | 119 | 39,14% | 21 | 36,84% | 60,86% | 63,16% | 41 |
| 01 | DIREZIONE GENERALE AUTORITA' DI GESTIONE FSE E FSC | 233 | 34,06% | 17 | 17,89% | 65,94% | 82,11% | 01 |
| 02 | DIREZIONE GENERALE PER LO SVILUPPO ECONOMICO E LE ATTIVITA' PRODUTTIVE | 491 | 34,92% | 12 | 9,02% | 65,08% | 90,98% | 02 |
| 03 | DIREZIONE GENERALE AUTORITÀ DI GESTIONE FONDO EUROPEO DI SVILUPPO REGIONALE | 246 | 33,20% | 23 | 20,18% | 66,80% | 79,82% | 03 |
| 04 | DIREZIONE GENERALE PER LA TUTELA DELLA SALUTE E IL COORDINAMENTO DEL SSR | 1142 | 32,49% | 73 | 6,74% | 67,51% | 93,26% | 04 |
| 05 | DIREZIONE GENERALE PER LE POLITICHE SOCIALI E SOCIO-SANITARIE | 558 | 33,76% | 17 | 29,82% | 66,24% | 70,18% | 05 |
| 06 | DIREZIONE GENERALE PER L'AMBIENTE, LA DIFESA DEL SUOLO E L'ECOSISTEMA | 494 | 26,80% | 32 | 28,07% | 73,20% | 71,93% | 06 |
| 07 | DIREZIONE GENERALE PER LE POLITICHE AGRICOLE, ALIMENTARI E FORESTALI | 5622 | 34,57% | 47 | 17,67% | 65,43% | 82,33% | 07 |
| 08 | DIREZIONE GENERALE PER LA MOBILITA' | 550 | 31,13% | 31 | 20,39% | 68,87% | 79,61% | 08 |
| 09 | DIREZIONE GENERALE PER IL GOVERNO DEL TERRITORIO, I LLPP E LA PROTEZIONE CIVILE | 4626 | 36,78% | 71 | 26,69% | 63,22% | 73,31% | 09 |
| 10 | DIREZIONE GENERALE PER L'UNIVERSITA', LA RICERCA E L'INNOVAZIONE | 408 | 26,51% | 28 | 24,56% | 73,49% | 75,44% | 10 |
| 11 | DIREZIONE GENERALE PER L'ISTRUZIONE, LA FORMAZIONE, IL LAVORO E LE POLITICHE GIOVANILI | 5445 | 28,95% | 38 | 20,00% | 71,05% | 80,00% | 11 |
| 12 | DIREZIONE GENERALE PER LE POLITICHE CULTURALI E IL TURISMO | 610 | 32,76% | 26 | 13,68% | 67,24% | 86,32% | 12 |
| 13 | DIREZIONE GENERALE PER LE RISORSE FINANZIARIE | 413 | 29,78% | 27 | 20,30% | 70,22% | 79,70% | 13 |
| 14 | DIREZIONE GENERALE PER LE RISORSE UMANE | 608 | 23,70% | 82 | 33,20% | 76,30% | 66,80% | 14 |
| 15 | DIREZIONE GENERALE PER LE RISORSE STRUMENTALI | 1007 | 27,04% | 18 | 18,95% | 72,96% | 81,05% | 15 |
| 16 | DIREZIONE GENERALE PER LE ENTRATE E POLITICHE TRIBUTARIE | 396 | 25,11% | 22 | 16,54% | 74,89% | 83,46% | 16 |
| 17 | DIREZIONE GENERALE CICLO INTEGRATO DELLE ACQUE E DEI RIFIUTI, VAL. E AUT. AMB.LI | 1306 | 31,97% | 25 | 21,93% | 68,03% | 78,07% | 17 |
| 60 | UFFICI SPECIALI | 1897 | 31,30% | 82 | 13,08% | 68,70% | 86,92% | 60 |
| 70 | Strutture di Missione | 253 | 30,26% | 25 | 21,93% | 69,74% | 78,07% | 70 |
| 99 | Segreterie Politiche | 138 | 17,72% | | | 82,28% | | 99 |

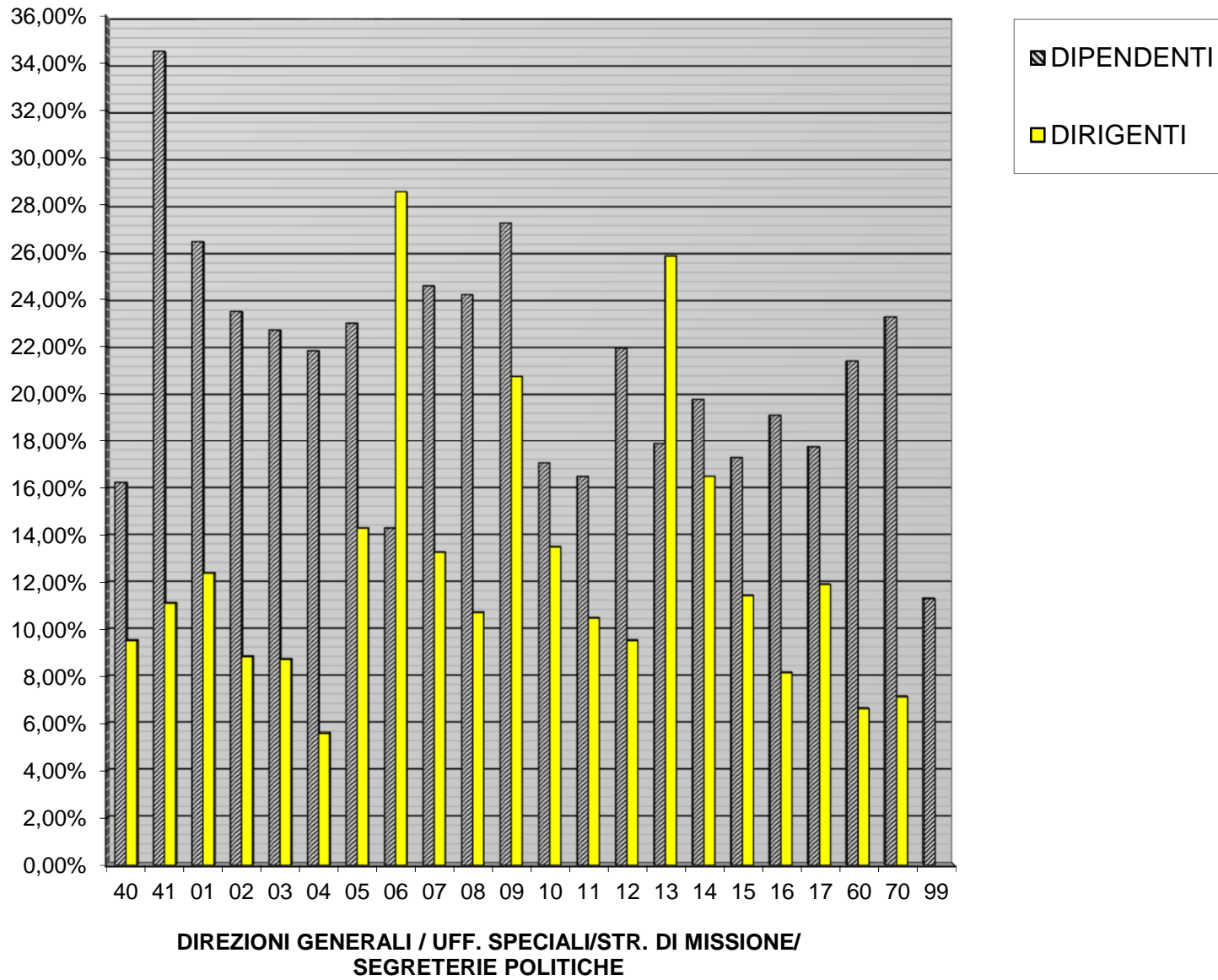
**Incidenza delle assenze rispetto alle giornate lavorative
distinte per STRUTTURA e per ruolo (elaborazione DICEMBRE 2018)**



**INCIDENZA DELLE ASSENZE RISPETTO ALLE GIORNATE LAVORATIVE,
DISTINTE PER STRUTTURE E PER RUOLO (elaborazione mese di NOVEMBRE 2018)**

| STRUTTURA | DENOMINAZIONE | N. ASSENZE a giornata intera DIPENDENTI | TASSO DI ASSENZA % DIPENDENTI | N. ASSENZE a giornata intera DIRIGENTI | TASSO DI ASSENZA % DIRIGENTI | TASSO DI PRESENZA % DIPENDENTI | TASSO DI PRESENZA % DIRIGENTI | STRUTTURA |
|------------------|--|--|--------------------------------------|---|-------------------------------------|---------------------------------------|--------------------------------------|------------------|
| 40 | Uffici di Diretta Collaborazione del Presidente (UDCP) | 535 | 16,23% | 46 | 9,52% | 83,77% | 90,48% | 40 |
| 41 | Autorità di Audit | 116 | 34,52% | 7 | 11,11% | 65,48% | 88,89% | 41 |
| 01 | DIREZIONE GENERALE AUTORITA' DI GESTIONE FSE E FSC | 200 | 26,46% | 13 | 12,38% | 73,54% | 87,62% | 01 |
| 02 | DIREZIONE GENERALE PER LO SVILUPPO ECONOMICO E LE ATTIVITA' PRODUTTIVE | 380 | 23,50% | 13 | 8,84% | 76,50% | 91,16% | 02 |
| 03 | DIREZIONE GENERALE AUTORITÀ DI GESTIONE FONDO EUROPEO DI SVILUPPO REGIONALE | 186 | 22,71% | 11 | 8,73% | 77,29% | 91,27% | 03 |
| 04 | DIREZIONE GENERALE PER LA TUTELA DELLA SALUTE E IL COORDINAMENTO DEL SSR | 862 | 21,83% | 67 | 5,60% | 78,17% | 94,40% | 04 |
| 05 | DIREZIONE GENERALE PER LE POLITICHE SOCIALI E SOCIO-SANITARIE | 430 | 23,01% | 9 | 14,29% | 76,99% | 85,71% | 05 |
| 06 | DIREZIONE GENERALE PER L'AMBIENTE, LA DIFESA DEL SUOLO E L'ECOSISTEMA | 291 | 14,29% | 36 | 28,57% | 85,71% | 71,43% | 06 |
| 07 | DIREZIONE GENERALE PER LE POLITICHE AGRICOLE, ALIMENTARI E FORESTALI | 4471 | 24,58% | 39 | 13,27% | 75,42% | 86,73% | 07 |
| 08 | DIREZIONE GENERALE PER LA MOBILITA' | 478 | 24,21% | 18 | 10,71% | 75,79% | 89,29% | 08 |
| 09 | DIREZIONE GENERALE PER IL GOVERNO DEL TERRITORIO, I LLPP E LA PROTEZIONE CIVILE | 3822 | 27,25% | 61 | 20,75% | 72,75% | 79,25% | 09 |
| 10 | DIREZIONE GENERALE PER L'UNIVERSITA', LA RICERCA E L'INNOVAZIONE | 290 | 17,05% | 17 | 13,49% | 82,95% | 86,51% | 10 |
| 11 | DIREZIONE GENERALE PER L'ISTRUZIONE, LA FORMAZIONE, IL LAVORO E LE POLITICHE GIOVANILI | 3429 | 16,48% | 22 | 10,48% | 83,52% | 89,52% | 11 |
| 12 | DIREZIONE GENERALE PER LE POLITICHE CULTURALI E IL TURISMO | 461 | 21,95% | 20 | 9,52% | 78,05% | 90,48% | 12 |
| 13 | DIREZIONE GENERALE PER LE RISORSE FINANZIARIE | 274 | 17,87% | 38 | 25,85% | 82,13% | 74,15% | 13 |
| 14 | DIREZIONE GENERALE PER LE RISORSE UMANE | 569 | 19,78% | 45 | 16,48% | 80,22% | 83,52% | 14 |
| 15 | DIREZIONE GENERALE PER LE RISORSE STRUMENTALI | 711 | 17,27% | 12 | 11,43% | 82,73% | 88,57% | 15 |
| 16 | DIREZIONE GENERALE PER LE ENTRATE E POLITICHE TRIBUTARIE | 333 | 19,10% | 12 | 8,16% | 80,90% | 91,84% | 16 |
| 17 | DIREZIONE GENERALE CICLO INTEGRATO DELLE ACQUE E DEI RIFIUTI, VAL. E AUT. AMB.LI | 823 | 17,73% | 15 | 11,90% | 82,27% | 88,10% | 17 |
| 60 | UFFICI SPECIALI | 1438 | 21,40% | 46 | 6,64% | 78,60% | 93,36% | 60 |
| 70 | Strutture di Missione | 215 | 23,27% | 9 | 7,14% | 76,73% | 92,86% | 70 |
| 99 | Segreterie Politiche | 102 | 11,30% | | | 88,70% | | 99 |

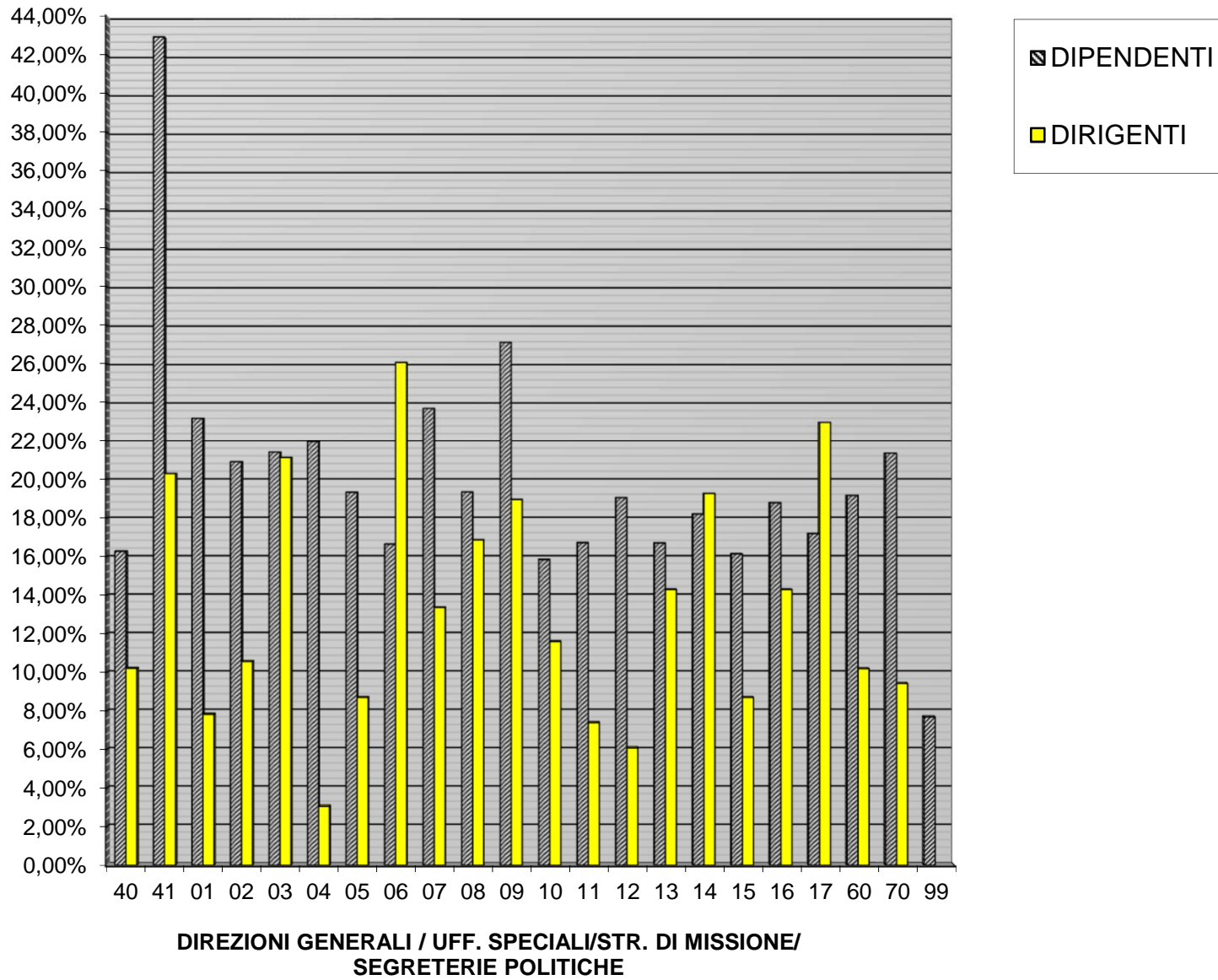
**Incidenza delle assenze rispetto alle giornate lavorative
distinte per STRUTTURA e per ruolo (elaborazione NOVEMBRE 2018)**



**INCIDENZA DELLE ASSENZE RISPETTO ALLE GIORNATE LAVORATIVE,
DISTINTE PER STRUTTURE E PER RUOLO (elaborazione mese di OTTOBRE 2018)**

| STRUTTURA | DENOMINAZIONE | N. ASSENZE a giornata intera DIPENDENTI | | TASSO DI ASSENZA % DIPENDENTI | | N. ASSENZE a giornata intera DIRIGENTI | | TASSO DI ASSENZA % DIRIGENTI | | TASSO DI PRESENZA % DIPENDENTI | TASSO DI PRESENZA % DIRIGENTI | STRUTTURA |
|-----------|--|---|--------|-------------------------------|--------|--|--------|------------------------------|--|--------------------------------|-------------------------------|-----------|
| | | | | | | | | | | | | |
| 40 | Uffici di Diretta Collaborazione del Presidente (UDCP) | 591 | 16,26% | 54 | 10,21% | 83,74% | 89,79% | 40 | | | | |
| 41 | Autorità di Audit | 158 | 42,93% | 14 | 20,29% | 57,07% | 79,71% | 41 | | | | |
| 01 | DIREZIONE GENERALE AUTORITA' DI GESTIONE FSE E FSC | 192 | 23,19% | 9 | 7,83% | 76,81% | 92,17% | 01 | | | | |
| 02 | DIREZIONE GENERALE PER LO SVILUPPO ECONOMICO E LE ATTIVITA' PRODUTTIVE | 375 | 20,90% | 17 | 10,56% | 79,10% | 89,44% | 02 | | | | |
| 03 | DIREZIONE GENERALE AUTORITÀ DI GESTIONE FONDO EUROPEO DI SVILUPPO REGIONALE | 192 | 21,40% | 34 | 21,12% | 78,60% | 78,88% | 03 | | | | |
| 04 | DIREZIONE GENERALE PER LA TUTELA DELLA SALUTE E IL COORDINAMENTO DEL SSR | 954 | 21,95% | 40 | 3,05% | 78,05% | 96,95% | 04 | | | | |
| 05 | DIREZIONE GENERALE PER LE POLITICHE SOCIALI E SOCIO-SANITARIE | 391 | 19,32% | 6 | 8,70% | 80,68% | 91,30% | 05 | | | | |
| 06 | DIREZIONE GENERALE PER L'AMBIENTE, LA DIFESA DEL SUOLO E L'ECOSISTEMA | 371 | 16,63% | 36 | 26,09% | 83,37% | 73,91% | 06 | | | | |
| 07 | DIREZIONE GENERALE PER LE POLITICHE AGRICOLE, ALIMENTARI E FORESTALI | 4760 | 23,71% | 43 | 13,35% | 76,29% | 86,65% | 07 | | | | |
| 08 | DIREZIONE GENERALE PER LA MOBILITA' | 418 | 19,33% | 31 | 16,85% | 80,67% | 83,15% | 08 | | | | |
| 09 | DIREZIONE GENERALE PER IL GOVERNO DEL TERRITORIO, I LLPP E LA PROTEZIONE CIVILE | 4204 | 27,12% | 61 | 18,94% | 72,88% | 81,06% | 09 | | | | |
| 10 | DIREZIONE GENERALE PER L'UNIVERSITA', LA RICERCA E L'INNOVAZIONE | 295 | 15,83% | 16 | 11,59% | 84,17% | 88,41% | 10 | | | | |
| 11 | DIREZIONE GENERALE PER L'ISTRUZIONE, LA FORMAZIONE, IL LAVORO E LE POLITICHE GIOVANILI | 3841 | 16,70% | 17 | 7,39% | 83,30% | 92,61% | 11 | | | | |
| 12 | DIREZIONE GENERALE PER LE POLITICHE CULTURALI E IL TURISMO | 429 | 19,03% | 14 | 6,09% | 80,97% | 93,91% | 12 | | | | |
| 13 | DIREZIONE GENERALE PER LE RISORSE FINANZIARIE | 284 | 16,69% | 23 | 14,29% | 83,31% | 85,71% | 13 | | | | |
| 14 | DIREZIONE GENERALE PER LE RISORSE UMANE | 569 | 18,19% | 62 | 19,25% | 81,81% | 80,75% | 14 | | | | |
| 15 | DIREZIONE GENERALE PER LE RISORSE STRUMENTALI | 738 | 16,12% | 10 | 8,70% | 83,88% | 91,30% | 15 | | | | |
| 16 | DIREZIONE GENERALE PER LE ENTRATE E POLITICHE TRIBUTARIE | 367 | 18,77% | 23 | 14,29% | 81,23% | 85,71% | 16 | | | | |
| 17 | DIREZIONE GENERALE CICLO INTEGRATO DELLE ACQUE E DEI RIFIUTI, VAL. E AUT. AMB.LI | 873 | 17,17% | 37 | 22,98% | 82,83% | 77,02% | 17 | | | | |
| 60 | UFFICI SPECIALI | 1414 | 19,15% | 82 | 10,19% | 80,85% | 89,81% | 60 | | | | |
| 70 | Strutture di Missione | 216 | 21,34% | 13 | 9,42% | 78,66% | 90,58% | 70 | | | | |
| 99 | Segreterie Politiche | 76 | 7,68% | | | 92,32% | | 99 | | | | |

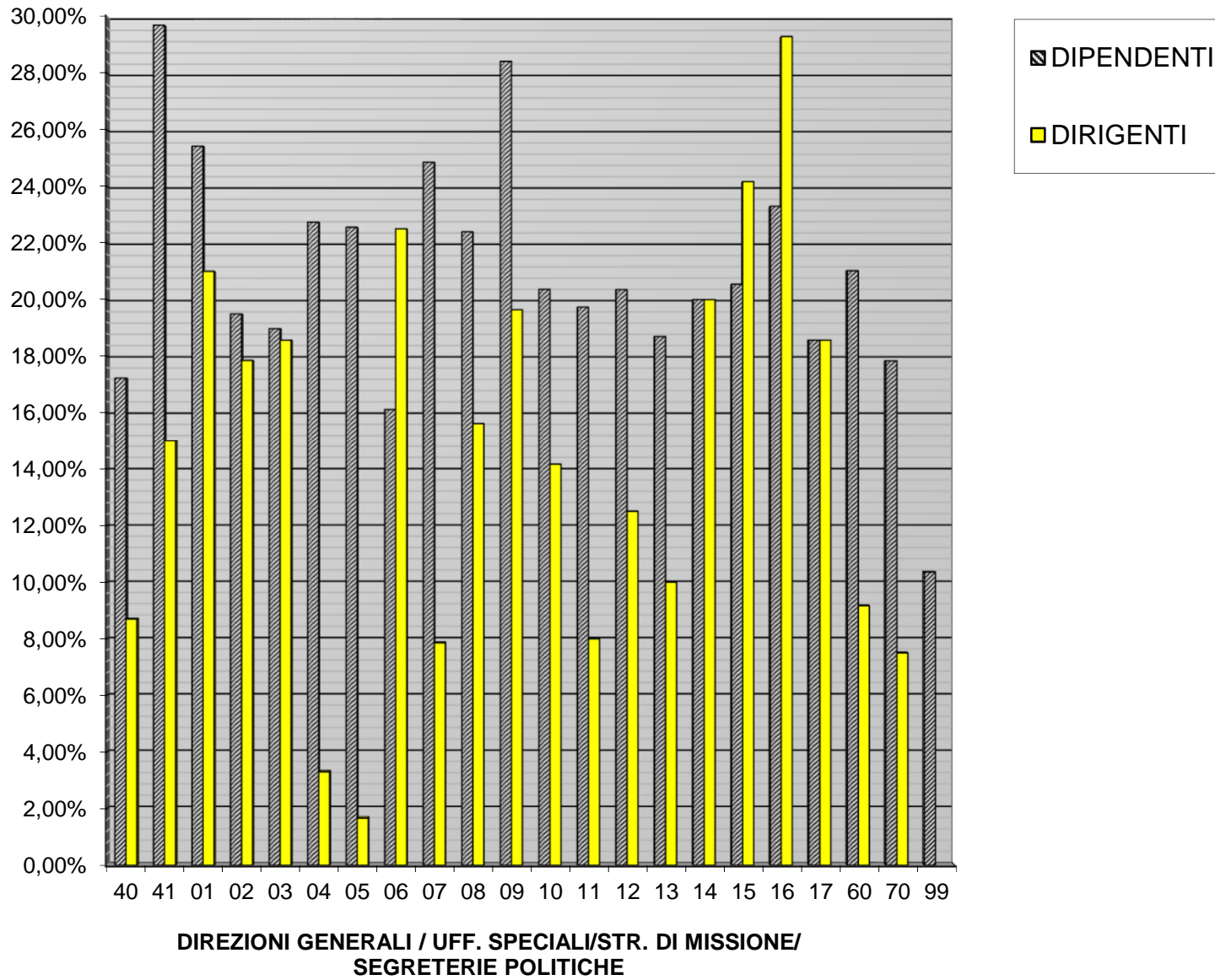
**Incidenza delle assenze rispetto alle giornate lavorative
distinte per STRUTTURA e per ruolo (elaborazione OTTOBRE 2018)**



**INCIDENZA DELLE ASSENZE RISPETTO ALLE GIORNATE LAVORATIVE,
DISTINTE PER STRUTTURE E PER RUOLO (elaborazione mese di SETTEMBRE 2018)**

| STRUTTURA | DENOMINAZIONE | N. ASSENZE a giornata intera DIPENDENTI | TASSO DI ASSENZA % DIPENDENTI | N. ASSENZE a giornata intera DIRIGENTI | TASSO DI ASSENZA % DIRIGENTI | TASSO DI PRESENZA % DIPENDENTI | TASSO DI PRESENZA % DIRIGENTI | STRUTTURA |
|------------------|--|--|--------------------------------------|---|-------------------------------------|---------------------------------------|--------------------------------------|------------------|
| 40 | Uffici di Diretta Collaborazione del Presidente (UDCP) | 541 | 17,23% | 40 | 8,70% | 82,77% | 91,30% | 40 |
| 41 | Autorità di Audit | 95 | 29,69% | 9 | 15,00% | 70,31% | 85,00% | 41 |
| 01 | DIREZIONE GENERALE AUTORITA' DI GESTIONE FSE E FSC | 183 | 25,42% | 21 | 21,00% | 74,58% | 79,00% | 01 |
| 02 | DIREZIONE GENERALE PER LO SVILUPPO ECONOMICO E LE ATTIVITA' PRODUTTIVE | 308 | 19,49% | 25 | 17,86% | 80,51% | 82,14% | 02 |
| 03 | DIREZIONE GENERALE AUTORITÀ DI GESTIONE FONDO EUROPEO DI SVILUPPO REGIONALE | 148 | 18,97% | 26 | 18,57% | 81,03% | 81,43% | 03 |
| 04 | DIREZIONE GENERALE PER LA TUTELA DELLA SALUTE E IL COORDINAMENTO DEL SSR | 864 | 22,74% | 37 | 3,30% | 77,26% | 96,70% | 04 |
| 05 | DIREZIONE GENERALE PER LE POLITICHE SOCIALI E SOCIO-SANITARIE | 406 | 22,56% | 1 | 1,67% | 77,44% | 98,33% | 05 |
| 06 | DIREZIONE GENERALE PER L'AMBIENTE, LA DIFESA DEL SUOLO E L'ECOSISTEMA | 316 | 16,12% | 27 | 22,50% | 83,88% | 77,50% | 06 |
| 07 | DIREZIONE GENERALE PER LE POLITICHE AGRICOLE, ALIMENTARI E FORESTALI | 4359 | 24,85% | 22 | 7,86% | 75,15% | 92,14% | 07 |
| 08 | DIREZIONE GENERALE PER LA MOBILITA' | 430 | 22,40% | 25 | 15,63% | 77,60% | 84,38% | 08 |
| 09 | DIREZIONE GENERALE PER IL GOVERNO DEL TERRITORIO, I LLPP E LA PROTEZIONE CIVILE | 3892 | 28,41% | 55 | 19,64% | 71,59% | 80,36% | 09 |
| 10 | DIREZIONE GENERALE PER L'UNIVERSITA', LA RICERCA E L'INNOVAZIONE | 334 | 20,37% | 17 | 14,17% | 79,63% | 85,83% | 10 |
| 11 | DIREZIONE GENERALE PER L'ISTRUZIONE, LA FORMAZIONE, IL LAVORO E LE POLITICHE GIOVANILI | 3979 | 19,74% | 16 | 8,00% | 80,26% | 92,00% | 11 |
| 12 | DIREZIONE GENERALE PER LE POLITICHE CULTURALI E IL TURISMO | 403 | 20,35% | 25 | 12,50% | 79,65% | 87,50% | 12 |
| 13 | DIREZIONE GENERALE PER LE RISORSE FINANZIARIE | 288 | 18,70% | 14 | 10,00% | 81,30% | 90,00% | 13 |
| 14 | DIREZIONE GENERALE PER LE RISORSE UMANE | 544 | 20,00% | 56 | 20,00% | 80,00% | 80,00% | 14 |
| 15 | DIREZIONE GENERALE PER LE RISORSE STRUMENTALI | 830 | 20,54% | 29 | 24,17% | 79,46% | 75,83% | 15 |
| 16 | DIREZIONE GENERALE PER LE ENTRATE E POLITICHE TRIBUTARIE | 396 | 23,29% | 41 | 29,29% | 76,71% | 70,71% | 16 |
| 17 | DIREZIONE GENERALE CICLO INTEGRATO DELLE ACQUE E DEI RIFIUTI, VAL. E AUT. AMB.LI | 832 | 18,57% | 26 | 18,57% | 81,43% | 81,43% | 17 |
| 60 | UFFICI SPECIALI | 1379 | 21,02% | 66 | 9,17% | 78,98% | 90,83% | 60 |
| 70 | Strutture di Missione | 157 | 17,84% | 9 | 7,50% | 82,16% | 92,50% | 70 |
| 99 | Segreterie Politiche | 87 | 10,36% | | | 89,64% | | 99 |

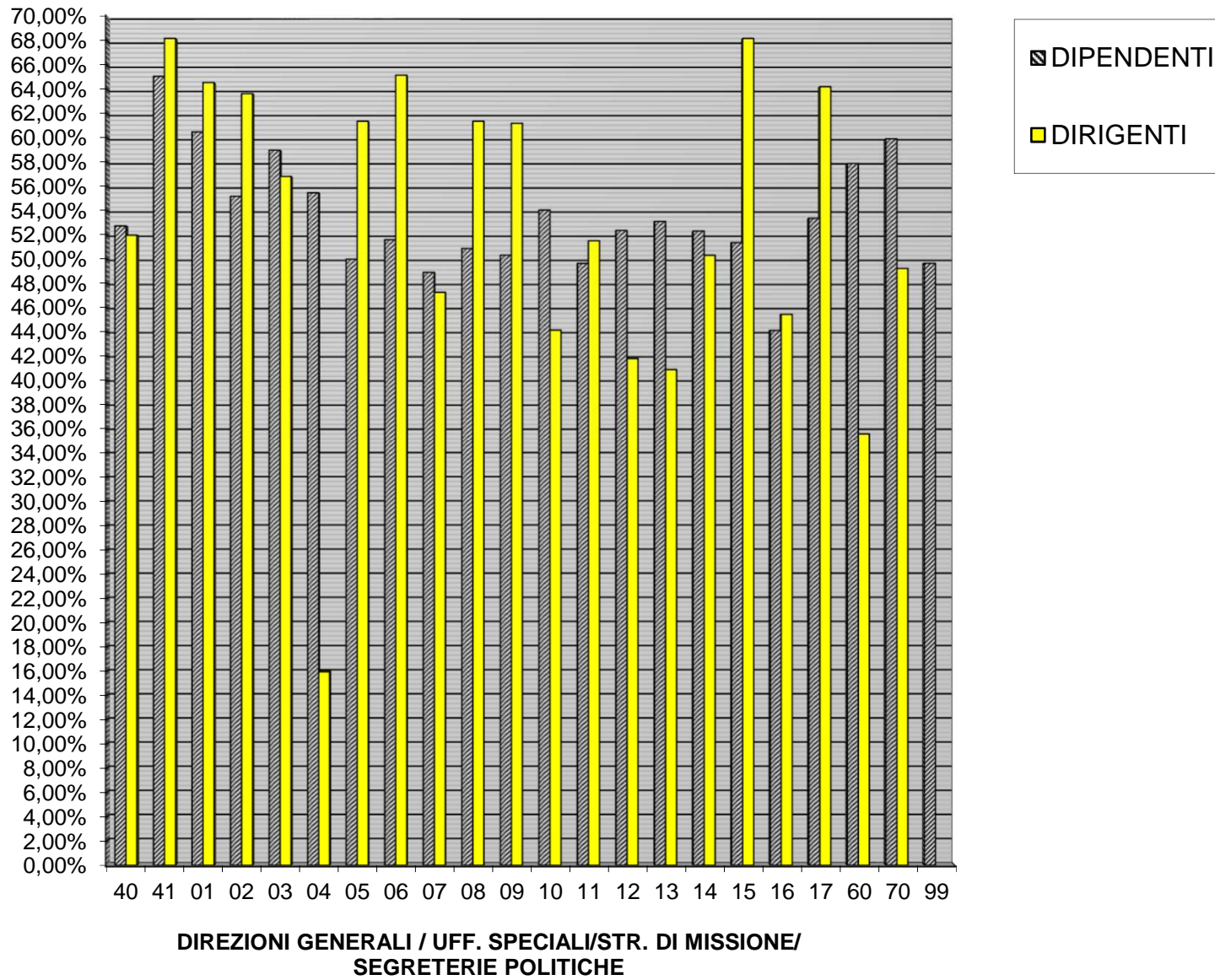
**Incidenza delle assenze rispetto alle giornate lavorative
distinte per STRUTTURA e per ruolo (elaborazione SETTEMBRE 2018)**



**INCIDENZA DELLE ASSENZE RISPETTO ALLE GIORNATE LAVORATIVE,
DISTINTE PER STRUTTURE E PER RUOLO (elaborazione mese di AGOSTO 2018)**

| STRUTTURA | DENOMINAZIONE | N. ASSENZE a giornata intera DIPENDENTI | | N. ASSENZE a giornata intera DIRIGENTI | | TASSO DI PRESENZA % DIPENDENTI | TASSO DI PRESENZA % DIRIGENTI | STRUTTURA |
|-----------|--|---|------------------------------|--|-------------------------------|--------------------------------|-------------------------------|-----------|
| | | TASSO DI ASSENZA % DIPENDENTI | TASSO DI ASSENZA % DIRIGENTI | TASSO DI PRESENZA % DIPENDENTI | TASSO DI PRESENZA % DIRIGENTI | | | |
| 40 | Uffici di Diretta Collaborazione del Presidente (UDCP) | 1810 | 52,74% | 263 | 51,98% | 47,26% | 48,02% | 40 |
| 41 | Autorità di Audit | 229 | 65,06% | 30 | 68,18% | 34,94% | 31,82% | 41 |
| 01 | DIREZIONE GENERALE AUTORITA' DI GESTIONE FSE E FSC | 479 | 60,48% | 71 | 64,55% | 39,52% | 35,45% | 01 |
| 02 | DIREZIONE GENERALE PER LO SVILUPPO ECONOMICO E LE ATTIVITA' PRODUTTIVE | 959 | 55,18% | 98 | 63,64% | 44,82% | 36,36% | 02 |
| 03 | DIREZIONE GENERALE AUTORITÀ DI GESTIONE FONDO EUROPEO DI SVILUPPO REGIONALE | 506 | 58,97% | 100 | 56,82% | 41,03% | 43,18% | 03 |
| 04 | DIREZIONE GENERALE PER LA TUTELA DELLA SALUTE E IL COORDINAMENTO DEL SSR | 2343 | 55,47% | 200 | 15,95% | 44,53% | 84,05% | 04 |
| 05 | DIREZIONE GENERALE PER LE POLITICHE SOCIALI E SOCIO-SANITARIE | 1001 | 50,00% | 54 | 61,36% | 50,00% | 38,64% | 05 |
| 06 | DIREZIONE GENERALE PER L'AMBIENTE, LA DIFESA DEL SUOLO E L'ECOSISTEMA | 1124 | 51,61% | 86 | 65,15% | 48,39% | 34,85% | 06 |
| 07 | DIREZIONE GENERALE PER LE POLITICHE AGRICOLE, ALIMENTARI E FORESTALI | 9546 | 48,92% | 156 | 47,27% | 51,08% | 52,73% | 07 |
| 08 | DIREZIONE GENERALE PER LA MOBILITA' | 1097 | 50,88% | 108 | 61,36% | 49,12% | 38,64% | 08 |
| 09 | DIREZIONE GENERALE PER IL GOVERNO DEL TERRITORIO, I LLPP E LA PROTEZIONE CIVILE | 7707 | 50,33% | 175 | 61,19% | 49,67% | 38,81% | 09 |
| 10 | DIREZIONE GENERALE PER L'UNIVERSITA', LA RICERCA E L'INNOVAZIONE | 975 | 54,05% | 68 | 44,16% | 45,95% | 55,84% | 10 |
| 11 | DIREZIONE GENERALE PER L'ISTRUZIONE, LA FORMAZIONE, IL LAVORO E LE POLITICHE GIOVANILI | 11132 | 49,66% | 102 | 51,52% | 50,34% | 48,48% | 11 |
| 12 | DIREZIONE GENERALE PER LE POLITICHE CULTURALI E IL TURISMO | 1152 | 52,36% | 92 | 41,82% | 47,64% | 58,18% | 12 |
| 13 | DIREZIONE GENERALE PER LE RISORSE FINANZIARIE | 888 | 53,11% | 63 | 40,91% | 46,89% | 59,09% | 13 |
| 14 | DIREZIONE GENERALE PER LE RISORSE UMANE | 1600 | 52,32% | 155 | 50,32% | 47,68% | 49,68% | 14 |
| 15 | DIREZIONE GENERALE PER LE RISORSE STRUMENTALI | 2294 | 51,37% | 90 | 68,18% | 48,63% | 31,82% | 15 |
| 16 | DIREZIONE GENERALE PER LE ENTRATE E POLITICHE TRIBUTARIE | 835 | 44,13% | 70 | 45,45% | 55,87% | 54,55% | 16 |
| 17 | DIREZIONE GENERALE CICLO INTEGRATO DELLE ACQUE E DEI RIFIUTI, VAL. E AUT. AMB.LI | 2677 | 53,37% | 113 | 64,20% | 46,63% | 35,80% | 17 |
| 60 | UFFICI SPECIALI | 4253 | 57,88% | 282 | 35,61% | 42,12% | 64,39% | 60 |
| 70 | Strutture di Missione | 580 | 59,92% | 65 | 49,24% | 40,08% | 50,76% | 70 |
| 99 | Segreterie Politiche | 448 | 49,67% | 0 | #DIV/0! | 50,33% | #DIV/0! | 99 |

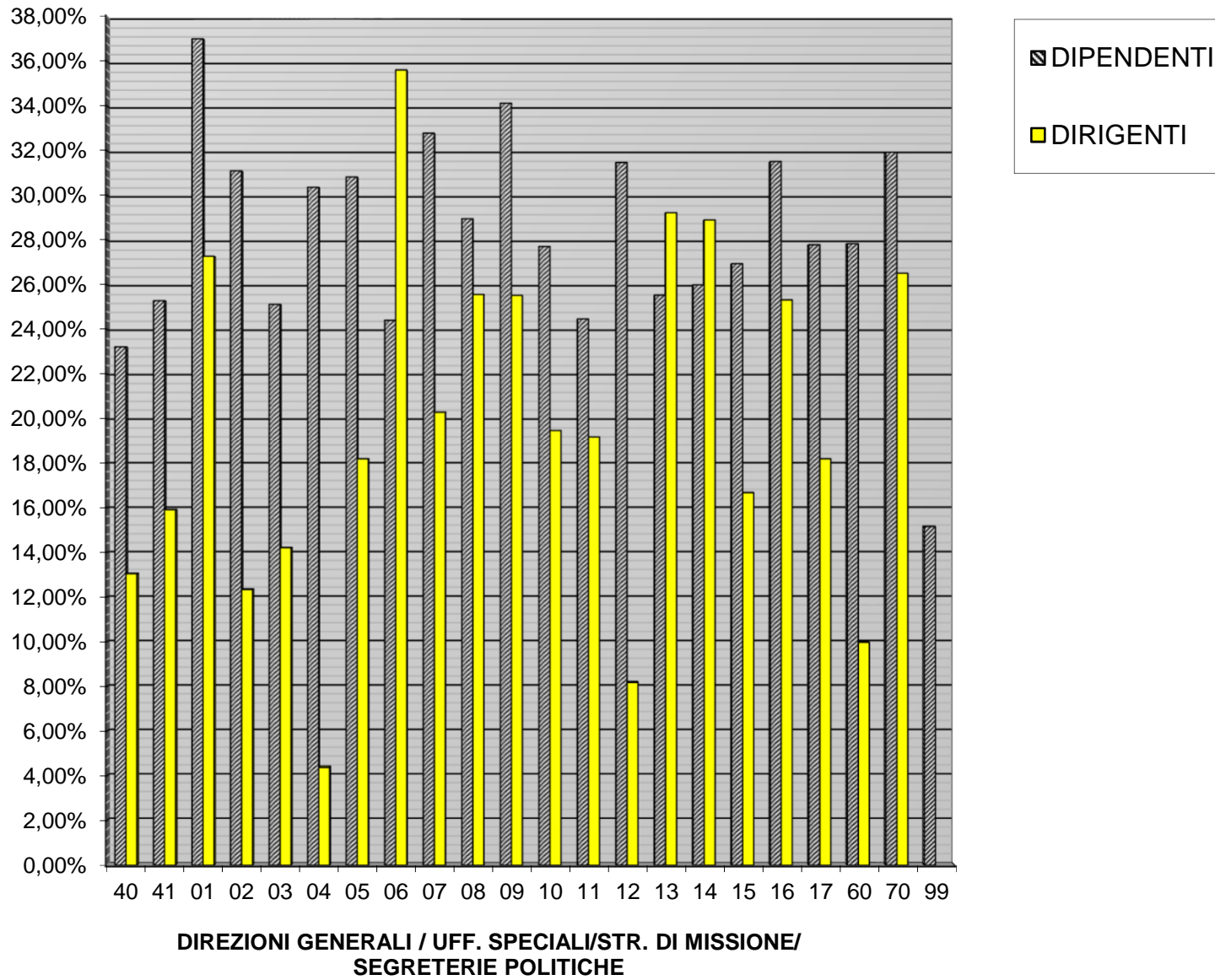
**Incidenza delle assenze rispetto alle giornate lavorative
distinte per STRUTTURA e per ruolo (elaborazione AGOSTO 2018)**



**INCIDENZA DELLE ASSENZE RISPETTO ALLE GIORNATE LAVORATIVE,
DISTINTE PER STRUTTURE E PER RUOLO (elaborazione mese di LUGLIO 2018)**

| STRUTTURA | DENOMINAZIONE | N. ASSENZE a giornata intera DIPENDENTI | | N. ASSENZE a giornata intera DIRIGENTI | | TASSO DI PRESENZA % DIPENDENTI | TASSO DI PRESENZA % DIRIGENTI | STRUTTURA |
|-----------|--|---|------------------------------|--|-------------------------------|--------------------------------|-------------------------------|-----------|
| | | TASSO DI ASSENZA % DIPENDENTI | TASSO DI ASSENZA % DIRIGENTI | TASSO DI PRESENZA % DIPENDENTI | TASSO DI PRESENZA % DIRIGENTI | | | |
| 40 | Uffici di Diretta Collaborazione del Presidente (UDCP) | 797 | 23,22% | 66 | 13,04% | 76,78% | 86,96% | 40 |
| 41 | Autorità di Audit | 89 | 25,28% | 7 | 15,91% | 74,72% | 84,09% | 41 |
| 01 | DIREZIONE GENERALE AUTORITA' DI GESTIONE FSE E FSC | 293 | 36,99% | 30 | 27,27% | 63,01% | 72,73% | 01 |
| 02 | DIREZIONE GENERALE PER LO SVILUPPO ECONOMICO E LE ATTIVITA' PRODUTTIVE | 554 | 31,09% | 19 | 12,34% | 68,91% | 87,66% | 02 |
| 03 | DIREZIONE GENERALE AUTORITÀ DI GESTIONE FONDO EUROPEO DI SVILUPPO REGIONALE | 210 | 25,12% | 25 | 14,20% | 74,88% | 85,80% | 03 |
| 04 | DIREZIONE GENERALE PER LA TUTELA DELLA SALUTE E IL COORDINAMENTO DEL SSR | 1289 | 30,36% | 54 | 4,38% | 69,64% | 95,62% | 04 |
| 05 | DIREZIONE GENERALE PER LE POLITICHE SOCIALI E SOCIO-SANITARIE | 617 | 30,82% | 16 | 18,18% | 69,18% | 81,82% | 05 |
| 06 | DIREZIONE GENERALE PER L'AMBIENTE, LA DIFESA DEL SUOLO E L'ECOSISTEMA | 537 | 24,41% | 47 | 35,61% | 75,59% | 64,39% | 06 |
| 07 | DIREZIONE GENERALE PER LE POLITICHE AGRICOLE, ALIMENTARI E FORESTALI | 6425 | 32,78% | 67 | 20,30% | 67,22% | 79,70% | 07 |
| 08 | DIREZIONE GENERALE PER LA MOBILITA' | 605 | 28,95% | 45 | 25,57% | 71,05% | 74,43% | 08 |
| 09 | DIREZIONE GENERALE PER IL GOVERNO DEL TERRITORIO, I LLPP E LA PROTEZIONE CIVILE | 5269 | 34,12% | 73 | 25,52% | 65,88% | 74,48% | 09 |
| 10 | DIREZIONE GENERALE PER L'UNIVERSITA', LA RICERCA E L'INNOVAZIONE | 506 | 27,71% | 30 | 19,48% | 72,29% | 80,52% | 10 |
| 11 | DIREZIONE GENERALE PER L'ISTRUZIONE, LA FORMAZIONE, IL LAVORO E LE POLITICHE GIOVANILI | 5523 | 24,47% | 38 | 19,19% | 75,53% | 80,81% | 11 |
| 12 | DIREZIONE GENERALE PER LE POLITICHE CULTURALI E IL TURISMO | 713 | 31,47% | 18 | 8,18% | 68,53% | 91,82% | 12 |
| 13 | DIREZIONE GENERALE PER LE RISORSE FINANZIARIE | 427 | 25,54% | 45 | 29,22% | 74,46% | 70,78% | 13 |
| 14 | DIREZIONE GENERALE PER LE RISORSE UMANE | 795 | 26,00% | 89 | 28,90% | 74,00% | 71,10% | 14 |
| 15 | DIREZIONE GENERALE PER LE RISORSE STRUMENTALI | 1233 | 26,94% | 22 | 16,67% | 73,06% | 83,33% | 15 |
| 16 | DIREZIONE GENERALE PER LE ENTRATE E POLITICHE TRIBUTARIE | 617 | 31,51% | 39 | 25,32% | 68,49% | 74,68% | 16 |
| 17 | DIREZIONE GENERALE CICLO INTEGRATO DELLE ACQUE E DEI RIFIUTI, VAL. E AUT. AMB.LI | 1400 | 27,79% | 32 | 18,18% | 72,21% | 81,82% | 17 |
| 60 | UFFICI SPECIALI | 2088 | 27,83% | 79 | 9,97% | 72,17% | 90,03% | 60 |
| 70 | Strutture di Missione | 309 | 31,92% | 35 | 26,52% | 68,08% | 73,48% | 70 |
| 99 | Segreterie Politiche | 130 | 15,15% | | | 84,85% | | 99 |

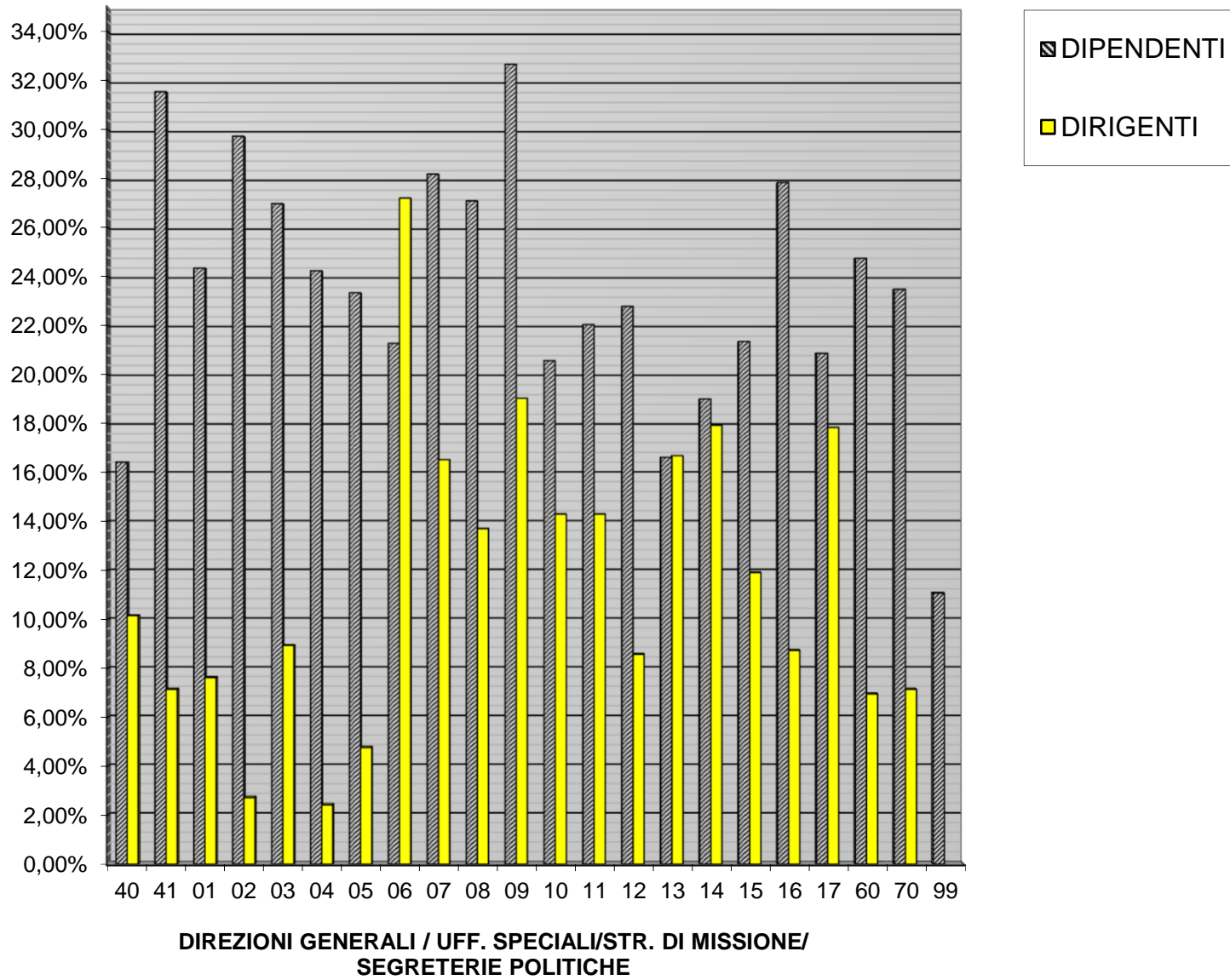
**Incidenza delle assenze rispetto alle giornate lavorative
distinte per STRUTTURA e per ruolo (elaborazione LUGLIO 2018)**



**INCIDENZA DELLE ASSENZE RISPETTO ALLE GIORNATE LAVORATIVE,
DISTINTE PER STRUTTURE E PER RUOLO (elaborazione mese di GIUGNO 2018)**

| STRUTTURA | DENOMINAZIONE | N. ASSENZE a giornata intera DIPENDENTI | TASSO DI ASSENZA % DIPENDENTI | N. ASSENZE a giornata intera DIRIGENTI | TASSO DI ASSENZA % DIRIGENTI | TASSO DI PRESENZA % DIPENDENTI | TASSO DI PRESENZA % DIRIGENTI | STRUTTURA |
|------------------|--|--|--------------------------------------|---|-------------------------------------|---------------------------------------|--------------------------------------|------------------|
| 40 | Uffici di Diretta Collaborazione del Presidente (UDCP) | 534 | 16,41% | 49 | 10,14% | 83,59% | 89,86% | 40 |
| 41 | Autorità di Audit | 106 | 31,55% | 3 | 7,14% | 68,45% | 92,86% | 41 |
| 01 | DIREZIONE GENERALE AUTORITA' DI GESTIONE FSE E FSC | 179 | 24,35% | 8 | 7,62% | 75,65% | 92,38% | 01 |
| 02 | DIREZIONE GENERALE PER LO SVILUPPO ECONOMICO E LE ATTIVITA' PRODUTTIVE | 512 | 29,73% | 4 | 2,72% | 70,27% | 97,28% | 02 |
| 03 | DIREZIONE GENERALE AUTORITÀ DI GESTIONE FONDO EUROPEO DI SVILUPPO REGIONALE | 221 | 26,98% | 15 | 8,93% | 73,02% | 91,07% | 03 |
| 04 | DIREZIONE GENERALE PER LA TUTELA DELLA SALUTE E IL COORDINAMENTO DEL SSR | 1003 | 24,24% | 28 | 2,42% | 75,76% | 97,58% | 04 |
| 05 | DIREZIONE GENERALE PER LE POLITICHE SOCIALI E SOCIO-SANITARIE | 456 | 23,35% | 4 | 4,76% | 76,65% | 95,24% | 05 |
| 06 | DIREZIONE GENERALE PER L'AMBIENTE, LA DIFESA DEL SUOLO E L'ECOSISTEMA | 447 | 21,29% | 40 | 27,21% | 78,71% | 72,79% | 06 |
| 07 | DIREZIONE GENERALE PER LE POLITICHE AGRICOLE, ALIMENTARI E FORESTALI | 5352 | 28,19% | 52 | 16,51% | 71,81% | 83,49% | 07 |
| 08 | DIREZIONE GENERALE PER LA MOBILITA' | 552 | 27,10% | 23 | 13,69% | 72,90% | 86,31% | 08 |
| 09 | DIREZIONE GENERALE PER IL GOVERNO DEL TERRITORIO, I LLPP E LA PROTEZIONE CIVILE | 4850 | 32,67% | 60 | 19,05% | 67,33% | 80,95% | 09 |
| 10 | DIREZIONE GENERALE PER L'UNIVERSITA', LA RICERCA E L'INNOVAZIONE | 363 | 20,58% | 21 | 14,29% | 79,42% | 85,71% | 10 |
| 11 | DIREZIONE GENERALE PER L'ISTRUZIONE, LA FORMAZIONE, IL LAVORO E LE POLITICHE GIOVANILI | 4761 | 22,05% | 24 | 14,29% | 77,95% | 85,71% | 11 |
| 12 | DIREZIONE GENERALE PER LE POLITICHE CULTURALI E IL TURISMO | 493 | 22,79% | 18 | 8,57% | 77,21% | 91,43% | 12 |
| 13 | DIREZIONE GENERALE PER LE RISORSE FINANZIARIE | 244 | 16,60% | 28 | 16,67% | 83,40% | 83,33% | 13 |
| 14 | DIREZIONE GENERALE PER LE RISORSE UMANE | 559 | 19,01% | 49 | 17,95% | 80,99% | 82,05% | 14 |
| 15 | DIREZIONE GENERALE PER LE RISORSE STRUMENTALI | 933 | 21,36% | 15 | 11,90% | 78,64% | 88,10% | 15 |
| 16 | DIREZIONE GENERALE PER LE ENTRATE E POLITICHE TRIBUTARIE | 538 | 27,85% | 11 | 8,73% | 72,15% | 91,27% | 16 |
| 17 | DIREZIONE GENERALE CICLO INTEGRATO DELLE ACQUE E DEI RIFIUTI, VAL. E AUT. AMB.LI | 1026 | 20,88% | 30 | 17,86% | 79,12% | 82,14% | 17 |
| 60 | UFFICI SPECIALI | 1783 | 24,75% | 54 | 6,95% | 75,25% | 93,05% | 60 |
| 70 | Strutture di Missione | 222 | 23,49% | 9 | 7,14% | 76,51% | 92,86% | 70 |
| 99 | Segreterie Politiche | 86 | 11,07% | | | 88,93% | | 99 |

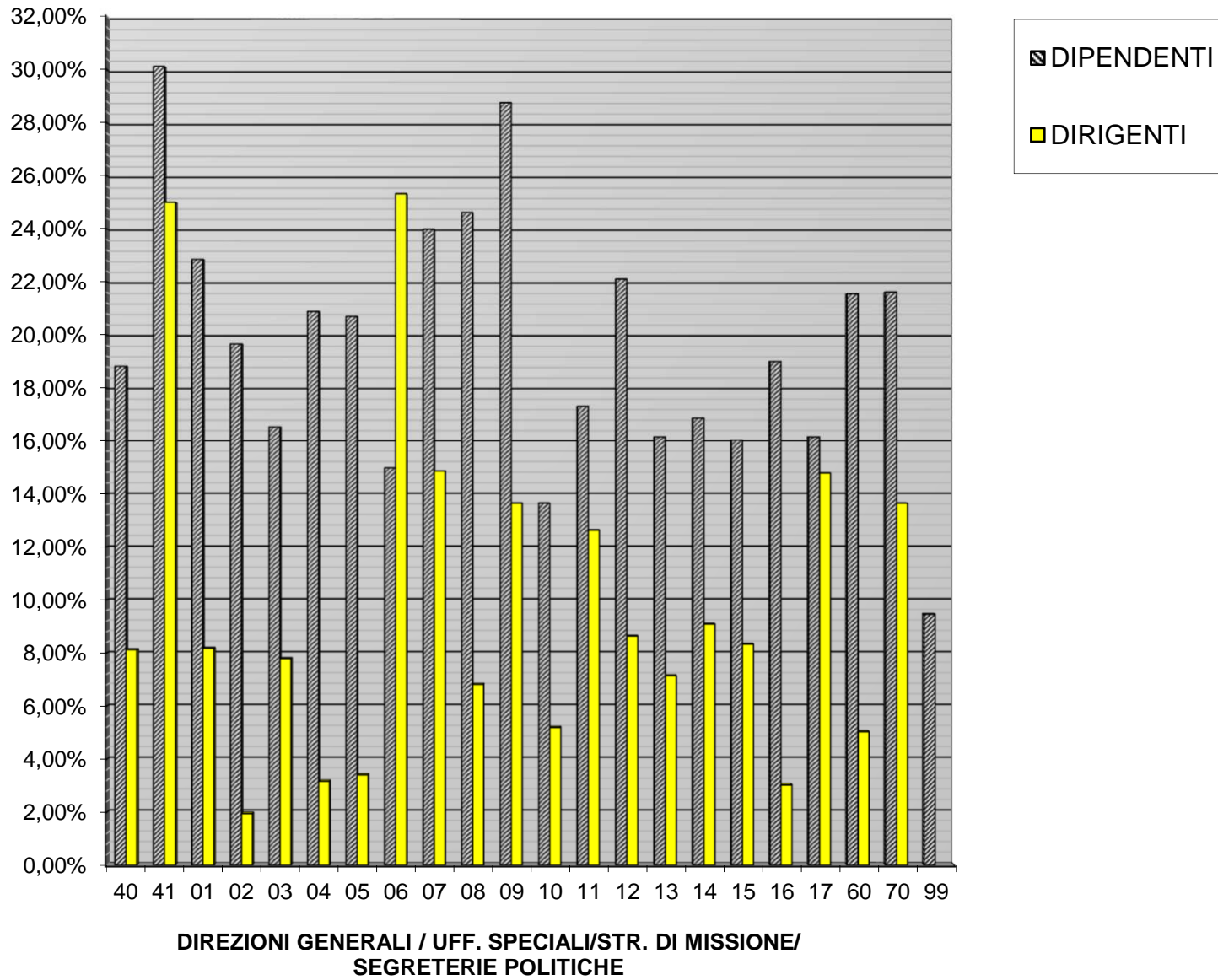
**Incidenza delle assenze rispetto alle giornate lavorative
distinte per STRUTTURA e per ruolo (elaborazione GIUGNO 2018)**



**INCIDENZA DELLE ASSENZE RISPETTO ALLE GIORNATE LAVORATIVE,
DISTINTE PER STRUTTURE E PER RUOLO (elaborazione mese di MAGGIO 2018)**

| STRUTTURA | DENOMINAZIONE | N. ASSENZE a giornata intera DIPENDENTI | | N. ASSENZE a giornata intera DIRIGENTI | | TASSO DI PRESENZA % DIPENDENTI | TASSO DI PRESENZA % DIRIGENTI | STRUTTURA |
|-----------|--|---|------------------------------|--|-------------------------------|--------------------------------|-------------------------------|-----------|
| | | TASSO DI ASSENZA % DIPENDENTI | TASSO DI ASSENZA % DIRIGENTI | TASSO DI PRESENZA % DIPENDENTI | TASSO DI PRESENZA % DIRIGENTI | | | |
| 40 | Uffici di Diretta Collaborazione del Presidente (UDCP) | 998 | 18,82% | 59 | 8,13% | 81,18% | 91,87% | 40 |
| 41 | Autorità di Audit | 106 | 30,11% | 11 | 25,00% | 69,89% | 75,00% | 41 |
| 01 | DIREZIONE GENERALE AUTORITA' DI GESTIONE FSE E FSC | 186 | 22,85% | 9 | 8,18% | 77,15% | 91,82% | 01 |
| 02 | DIREZIONE GENERALE PER LO SVILUPPO ECONOMICO E LE ATTIVITA' PRODUTTIVE | 372 | 19,66% | 3 | 1,95% | 80,34% | 98,05% | 02 |
| 03 | DIREZIONE GENERALE AUTORITÀ DI GESTIONE FONDO EUROPEO DI SVILUPPO REGIONALE | 131 | 16,54% | 12 | 7,79% | 83,46% | 92,21% | 03 |
| 04 | DIREZIONE GENERALE PER LA TUTELA DELLA SALUTE E IL COORDINAMENTO DEL SSR | 933 | 20,89% | 39 | 3,17% | 79,11% | 96,83% | 04 |
| 05 | DIREZIONE GENERALE PER LE POLITICHE SOCIALI E SOCIO-SANITARIE | 419 | 20,70% | 3 | 3,41% | 79,30% | 96,59% | 05 |
| 06 | DIREZIONE GENERALE PER L'AMBIENTE, LA DIFESA DEL SUOLO E L'ECOSISTEMA | 270 | 14,97% | 39 | 25,32% | 85,03% | 74,68% | 06 |
| 07 | DIREZIONE GENERALE PER LE POLITICHE AGRICOLE, ALIMENTARI E FORESTALI | 4865 | 23,98% | 49 | 14,85% | 76,02% | 85,15% | 07 |
| 08 | DIREZIONE GENERALE PER LA MOBILITA' | 547 | 24,62% | 12 | 6,82% | 75,38% | 93,18% | 08 |
| 09 | DIREZIONE GENERALE PER IL GOVERNO DEL TERRITORIO, I LLPP E LA PROTEZIONE CIVILE | 4547 | 28,75% | 45 | 13,64% | 71,25% | 86,36% | 09 |
| 10 | DIREZIONE GENERALE PER L'UNIVERSITA', LA RICERCA E L'INNOVAZIONE | 261 | 13,64% | 8 | 5,19% | 86,36% | 94,81% | 10 |
| 11 | DIREZIONE GENERALE PER L'ISTRUZIONE, LA FORMAZIONE, IL LAVORO E LE POLITICHE GIOVANILI | 1852 | 17,32% | 25 | 12,63% | 82,68% | 87,37% | 11 |
| 12 | DIREZIONE GENERALE PER LE POLITICHE CULTURALI E IL TURISMO | 501 | 22,11% | 19 | 8,64% | 77,89% | 91,36% | 12 |
| 13 | DIREZIONE GENERALE PER LE RISORSE FINANZIARIE | 192 | 16,16% | 11 | 7,14% | 83,84% | 92,86% | 13 |
| 14 | DIREZIONE GENERALE PER LE RISORSE UMANE | 527 | 16,87% | 26 | 9,09% | 83,13% | 90,91% | 14 |
| 15 | DIREZIONE GENERALE PER LE RISORSE STRUMENTALI | 754 | 16,02% | 11 | 8,33% | 83,98% | 91,67% | 15 |
| 16 | DIREZIONE GENERALE PER LE ENTRATE E POLITICHE TRIBUTARIE | 393 | 19,00% | 4 | 3,03% | 81,00% | 96,97% | 16 |
| 17 | DIREZIONE GENERALE CICLO INTEGRATO DELLE ACQUE E DEI RIFIUTI, VAL. E AUT. AMB.LI | 839 | 16,16% | 26 | 14,77% | 83,84% | 85,23% | 17 |
| 60 | UFFICI SPECIALI | 1655 | 21,56% | 41 | 5,04% | 78,44% | 94,96% | 60 |
| 70 | Strutture di Missione | 214 | 21,62% | 18 | 13,64% | 78,38% | 86,36% | 70 |
| 99 | Segreterie Politiche | 77 | 9,46% | 0 | #DIV/0! | 90,54% | #DIV/0! | 99 |

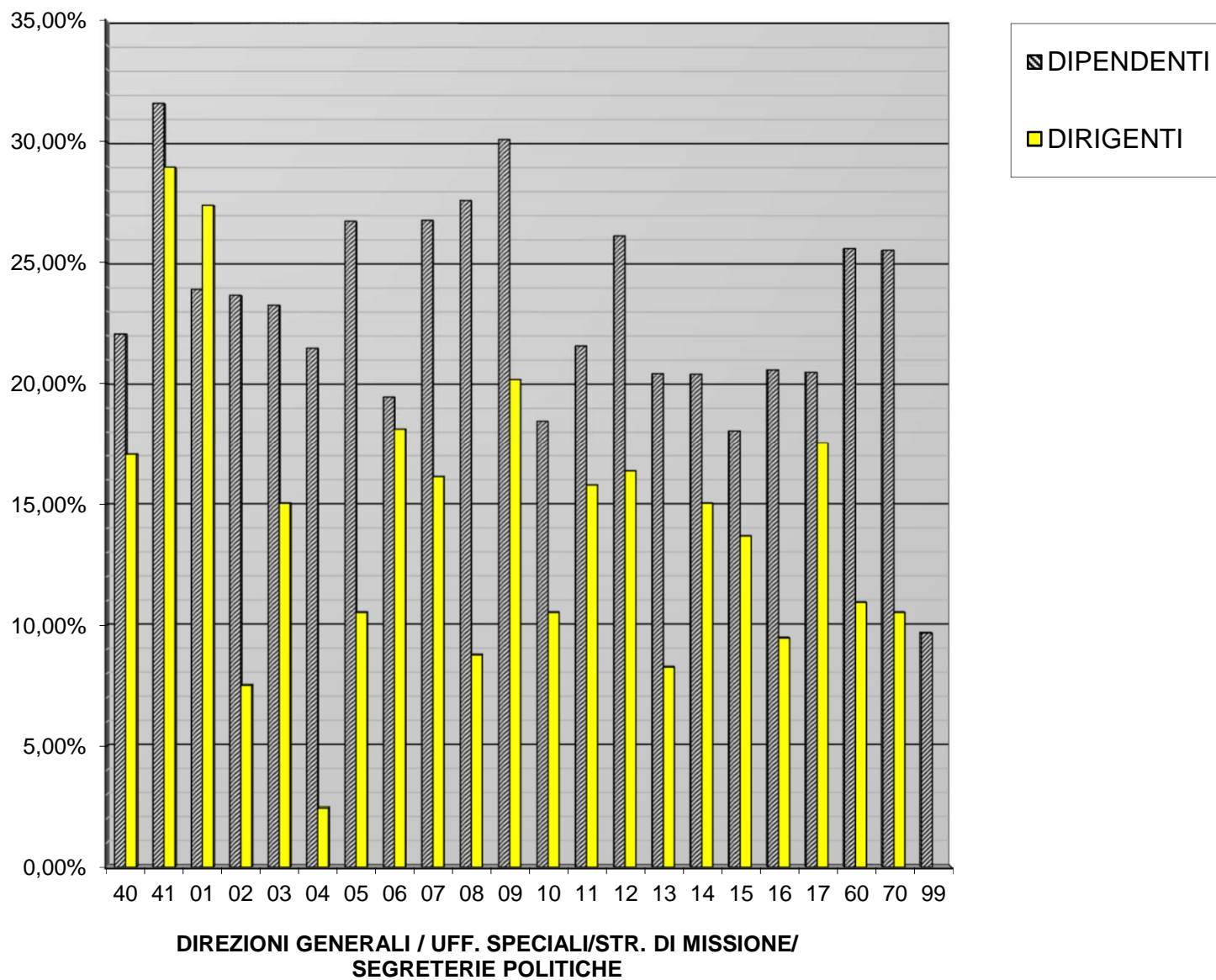
**Incidenza delle assenze rispetto alle giornate lavorative
distinte per STRUTTURA e per ruolo (elaborazione MAGGIO 2018)**



**INCIDENZA DELLE ASSENZE RISPETTO ALLE GIORNATE LAVORATIVE,
DISTINTE PER STRUTTURE E PER RUOLO (elaborazione mese di APRILE 2018)**

| STRUTTURA | DENOMINAZIONE | N. ASSENZE a giornata intera DIPENDENTI | | N. ASSENZE a giornata intera DIRIGENTI | | TASSO DI PRESENZA % DIPENDENTI | TASSO DI PRESENZA % DIRIGENTI | STRUTTURA |
|-----------|--|---|------------------------------|--|-------------------------------|--------------------------------|-------------------------------|-----------|
| | | TASSO DI ASSENZA % DIPENDENTI | TASSO DI ASSENZA % DIRIGENTI | TASSO DI PRESENZA % DIPENDENTI | TASSO DI PRESENZA % DIRIGENTI | | | |
| 40 | Uffici di Diretta Collaborazione del Presidente (UDCP) | 1010 | 22,06% | 107 | 17,07% | 77,94% | 82,93% | 40 |
| 41 | Autorità di Audit | 96 | 31,58% | 11 | 28,95% | 68,42% | 71,05% | 41 |
| 01 | DIREZIONE GENERALE AUTORITA' DI GESTIONE FSE E FSC | 168 | 23,90% | 26 | 27,37% | 76,10% | 72,63% | 01 |
| 02 | DIREZIONE GENERALE PER LO SVILUPPO ECONOMICO E LE ATTIVITA' PRODUTTIVE | 391 | 23,65% | 10 | 7,52% | 76,35% | 92,48% | 02 |
| 03 | DIREZIONE GENERALE AUTORITÀ DI GESTIONE FONDO EUROPEO DI SVILUPPO REGIONALE | 159 | 23,25% | 20 | 15,04% | 76,75% | 84,96% | 03 |
| 04 | DIREZIONE GENERALE PER LA TUTELA DELLA SALUTE E IL COORDINAMENTO DEL SSR | 828 | 21,47% | 26 | 2,44% | 78,53% | 97,56% | 04 |
| 05 | DIREZIONE GENERALE PER LE POLITICHE SOCIALI E SOCIO-SANITARIE | 467 | 26,72% | 8 | 10,53% | 73,28% | 89,47% | 05 |
| 06 | DIREZIONE GENERALE PER L'AMBIENTE, LA DIFESA DEL SUOLO E L'ECOSISTEMA | 292 | 19,45% | 31 | 18,13% | 80,55% | 81,87% | 06 |
| 07 | DIREZIONE GENERALE PER LE POLITICHE AGRICOLE, ALIMENTARI E FORESTALI | 4686 | 26,75% | 46 | 16,14% | 73,25% | 83,86% | 07 |
| 08 | DIREZIONE GENERALE PER LA MOBILITA' | 529 | 27,57% | 15 | 8,77% | 72,43% | 91,23% | 08 |
| 09 | DIREZIONE GENERALE PER IL GOVERNO DEL TERRITORIO, I LLPP E LA PROTEZIONE CIVILE | 4127 | 30,08% | 46 | 20,18% | 69,92% | 79,82% | 09 |
| 10 | DIREZIONE GENERALE PER L'UNIVERSITA', LA RICERCA E L'INNOVAZIONE | 305 | 18,45% | 14 | 10,53% | 81,55% | 89,47% | 10 |
| 11 | DIREZIONE GENERALE PER L'ISTRUZIONE, LA FORMAZIONE, IL LAVORO E LE POLITICHE GIOVANILI | 1991 | 21,56% | 30 | 15,79% | 78,44% | 84,21% | 11 |
| 12 | DIREZIONE GENERALE PER LE POLITICHE CULTURALI E IL TURISMO | 506 | 26,11% | 28 | 16,37% | 73,89% | 83,63% | 12 |
| 13 | DIREZIONE GENERALE PER LE RISORSE FINANZIARIE | 225 | 20,42% | 11 | 8,27% | 79,58% | 91,73% | 13 |
| 14 | DIREZIONE GENERALE PER LE RISORSE UMANE | 558 | 20,39% | 40 | 15,04% | 79,61% | 84,96% | 14 |
| 15 | DIREZIONE GENERALE PER LE RISORSE STRUMENTALI | 734 | 18,05% | 13 | 13,68% | 81,95% | 86,32% | 15 |
| 16 | DIREZIONE GENERALE PER LE ENTRATE E POLITICHE TRIBUTARIE | 344 | 20,57% | 9 | 9,47% | 79,43% | 90,53% | 16 |
| 17 | DIREZIONE GENERALE CICLO INTEGRATO DELLE ACQUE E DEI RIFIUTI, VAL. E AUT. AMB.LI | 918 | 20,47% | 20 | 17,54% | 79,53% | 82,46% | 17 |
| 60 | UFFICI SPECIALI | 1716 | 25,59% | 79 | 10,94% | 74,41% | 89,06% | 60 |
| 70 | Strutture di Missione | 223 | 25,51% | 12 | 10,53% | 74,49% | 89,47% | 70 |
| 99 | Segreterie Politiche | 68 | 9,67% | | | 90,33% | | 99 |

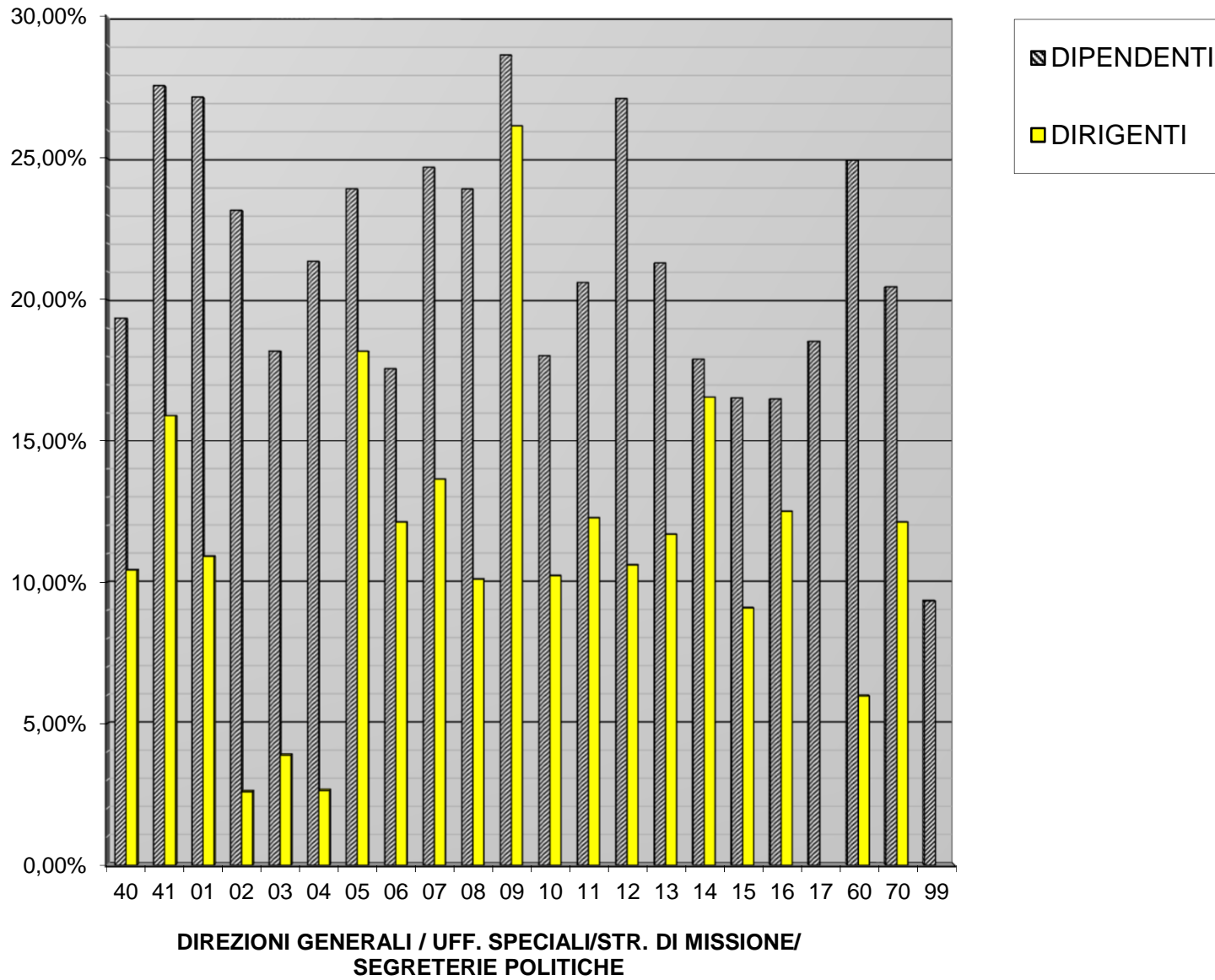
**Incidenza delle assenze rispetto alle giornate lavorative
distinte per STRUTTURA e per ruolo (elaborazione APRILE 2018)**



**INCIDENZA DELLE ASSENZE RISPETTO ALLE GIORNATE LAVORATIVE,
DISTINTE PER STRUTTURE E PER RUOLO (elaborazione mese di MARZO 2018)**

| STRUTTURA | DENOMINAZIONE | N. ASSENZE a giornata intera DIPENDENTI | | TASSO DI ASSENZA % DIPENDENTI | | N. ASSENZE a giornata intera DIRIGENTI | | TASSO DI ASSENZA % DIRIGENTI | | TASSO DI PRESENZA % DIPENDENTI | TASSO DI PRESENZA % DIRIGENTI | STRUTTURA |
|-----------|--|---|--------|-------------------------------|--------|--|--------|------------------------------|--|--------------------------------|-------------------------------|-----------|
| | | | | | | | | | | | | |
| 40 | Uffici di Diretta Collaborazione del Presidente (UDCP) | 1047 | 19,35% | 78 | 10,43% | 80,65% | 89,57% | 40 | | | | |
| 41 | Autorità di Audit | 97 | 27,56% | 7 | 15,91% | 72,44% | 84,09% | 41 | | | | |
| 01 | DIREZIONE GENERALE AUTORITA' DI GESTIONE FSE E FSC | 227 | 27,15% | 12 | 10,91% | 72,85% | 89,09% | 01 | | | | |
| 02 | DIREZIONE GENERALE PER LO SVILUPPO ECONOMICO E LE ATTIVITA' PRODUTTIVE | 433 | 23,16% | 4 | 2,60% | 76,84% | 97,40% | 02 | | | | |
| 03 | DIREZIONE GENERALE AUTORITÀ DI GESTIONE FONDO EUROPEO DI SVILUPPO REGIONALE | 144 | 18,18% | 6 | 3,90% | 81,82% | 96,10% | 03 | | | | |
| 04 | DIREZIONE GENERALE PER LA TUTELA DELLA SALUTE E IL COORDINAMENTO DEL SSR | 963 | 21,35% | 32 | 2,64% | 78,65% | 97,36% | 04 | | | | |
| 05 | DIREZIONE GENERALE PER LE POLITICHE SOCIALI E SOCIO-SANITARIE | 484 | 23,91% | 16 | 18,18% | 76,09% | 81,82% | 05 | | | | |
| 06 | DIREZIONE GENERALE PER L'AMBIENTE, LA DIFESA DEL SUOLO E L'ECOSISTEMA | 313 | 17,56% | 40 | 12,12% | 82,44% | 87,88% | 06 | | | | |
| 07 | DIREZIONE GENERALE PER LE POLITICHE AGRICOLE, ALIMENTARI E FORESTALI | 5043 | 24,67% | 45 | 13,64% | 75,33% | 86,36% | 07 | | | | |
| 08 | DIREZIONE GENERALE PER LA MOBILITA' | 526 | 23,91% | 20 | 10,10% | 76,09% | 89,90% | 08 | | | | |
| 09 | DIREZIONE GENERALE PER IL GOVERNO DEL TERRITORIO, I LLPP E LA PROTEZIONE CIVILE | 4580 | 28,64% | 69 | 26,14% | 71,36% | 73,86% | 09 | | | | |
| 10 | DIREZIONE GENERALE PER L'UNIVERSITA', LA RICERCA E L'INNOVAZIONE | 345 | 18,03% | 18 | 10,23% | 81,97% | 89,77% | 10 | | | | |
| 11 | DIREZIONE GENERALE PER L'ISTRUZIONE, LA FORMAZIONE, IL LAVORO E LE POLITICHE GIOVANILI | 2244 | 20,61% | 27 | 12,27% | 79,39% | 87,73% | 11 | | | | |
| 12 | DIREZIONE GENERALE PER LE POLITICHE CULTURALI E IL TURISMO | 626 | 27,10% | 21 | 10,61% | 72,90% | 89,39% | 12 | | | | |
| 13 | DIREZIONE GENERALE PER LE RISORSE FINANZIARIE | 253 | 21,30% | 18 | 11,69% | 78,70% | 88,31% | 13 | | | | |
| 14 | DIREZIONE GENERALE PER LE RISORSE UMANE | 571 | 17,90% | 51 | 16,56% | 82,10% | 83,44% | 14 | | | | |
| 15 | DIREZIONE GENERALE PER LE RISORSE STRUMENTALI | 782 | 16,53% | 10 | 9,09% | 83,47% | 90,91% | 15 | | | | |
| 16 | DIREZIONE GENERALE PER LE ENTRATE E POLITICHE TRIBUTARIE | 323 | 16,50% | 11 | 12,50% | 83,50% | 87,50% | 16 | | | | |
| 17 | DIREZIONE GENERALE CICLO INTEGRATO DELLE ACQUE E DEI RIFIUTI, VAL. E AUT. AMB.LI | 966 | 18,53% | | | 81,47% | | 17 | | | | |
| 60 | UFFICI SPECIALI | 1957 | 24,92% | 50 | 5,98% | 75,08% | 94,02% | 60 | | | | |
| 70 | Strutture di Missione | 207 | 20,45% | 16 | 12,12% | 79,55% | 87,88% | 70 | | | | |
| 99 | Segreterie Politiche | 76 | 9,34% | | | 90,66% | | 99 | | | | |

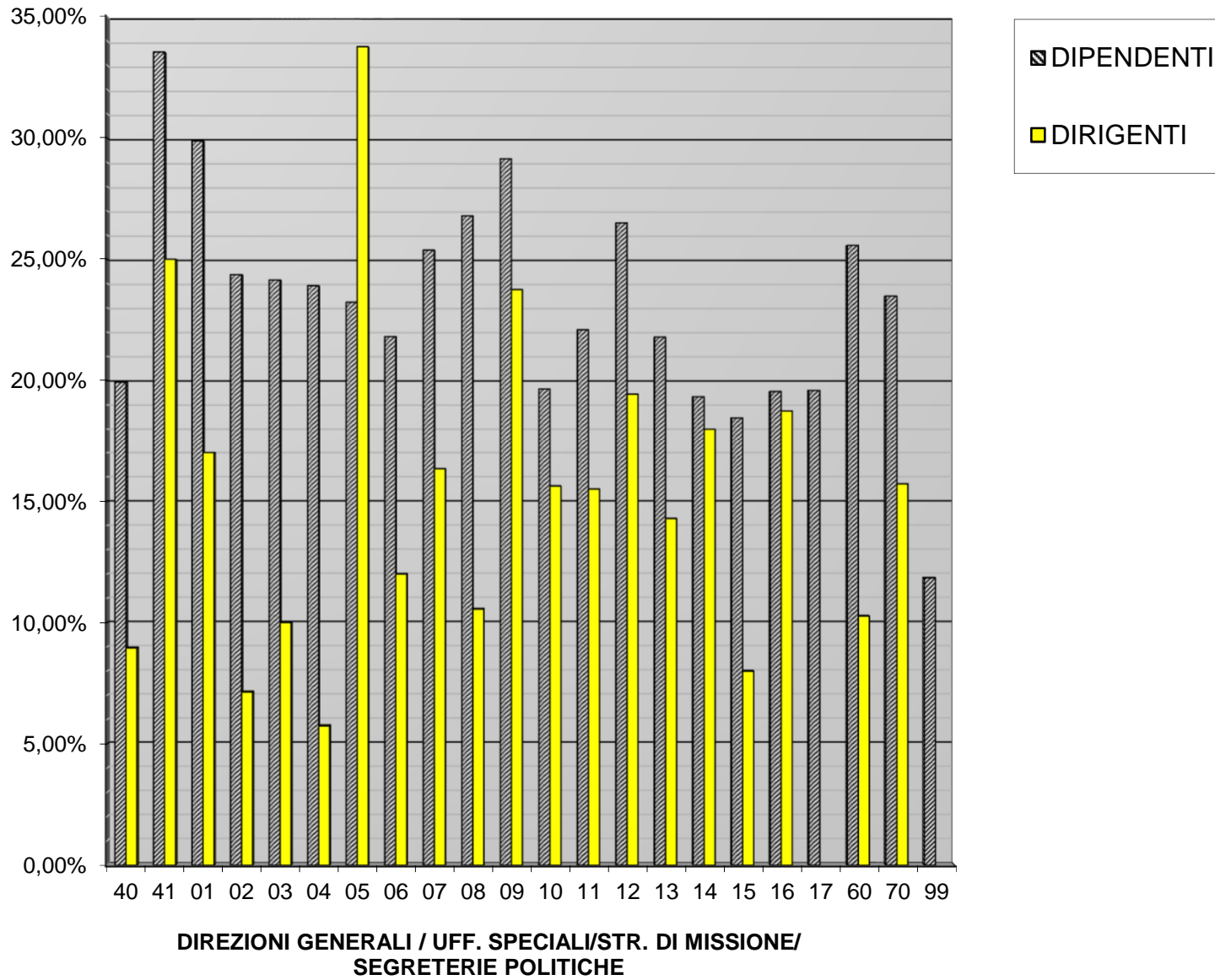
**Incidenza delle assenze rispetto alle giornate lavorative
distinte per STRUTTURA e per ruolo (elaborazione MARZO 2018)**



**INCIDENZA DELLE ASSENZE RISPETTO ALLE GIORNATE LAVORATIVE,
DISTINTE PER STRUTTURE E PER RUOLO (elaborazione mese di FEBBRAIO 2018)**

| STRUTTURA | DENOMINAZIONE | N. ASSENZE a giornata intera DIPENDENTI | TASSO DI ASSENZA % DIPENDENTI | N. ASSENZE a giornata intera DIRIGENTI | TASSO DI ASSENZA % DIRIGENTI | TASSO DI PRESENZA % DIPENDENTI | TASSO DI PRESENZA % DIRIGENTI | STRUTTURA |
|-----------|--|---|-------------------------------|--|------------------------------|--------------------------------|-------------------------------|-----------|
| 40 | Uffici di Diretta Collaborazione del Presidente (UDCP) | 634 | 19,94% | 43 | 8,96% | 80,06% | 91,04% | 40 |
| 41 | Autorità di Audit | 114 | 33,53% | 10 | 25,00% | 66,47% | 75,00% | 41 |
| 01 | DIREZIONE GENERALE AUTORITA' DI GESTIONE FSE E FSC | 227 | 29,87% | 17 | 17,00% | 70,13% | 83,00% | 01 |
| 02 | DIREZIONE GENERALE PER LO SVILUPPO ECONOMICO E LE ATTIVITA' PRODUTTIVE | 419 | 24,36% | 10 | 7,14% | 75,64% | 92,86% | 02 |
| 03 | DIREZIONE GENERALE AUTORITÀ DI GESTIONE FONDO EUROPEO DI SVILUPPO REGIONALE | 169 | 24,14% | 14 | 10,00% | 75,86% | 90,00% | 03 |
| 04 | DIREZIONE GENERALE PER LA TUTELA DELLA SALUTE E IL COORDINAMENTO DEL SSR | 985 | 23,91% | 54 | 5,74% | 76,09% | 94,26% | 04 |
| 05 | DIREZIONE GENERALE PER LE POLITICHE SOCIALI E SOCIO-SANITARIE | 432 | 23,23% | 27 | 33,75% | 76,77% | 66,25% | 05 |
| 06 | DIREZIONE GENERALE PER L'AMBIENTE, LA DIFESA DEL SUOLO E L'ECOSISTEMA | 759 | 21,81% | 36 | 12,00% | 78,19% | 88,00% | 06 |
| 07 | DIREZIONE GENERALE PER LE POLITICHE AGRICOLE, ALIMENTARI E FORESTALI | 4750 | 25,37% | 49 | 16,33% | 74,63% | 83,67% | 07 |
| 08 | DIREZIONE GENERALE PER LA MOBILITA' | 541 | 26,78% | 19 | 10,56% | 73,22% | 89,44% | 08 |
| 09 | DIREZIONE GENERALE PER IL GOVERNO DEL TERRITORIO, I LLPP E LA PROTEZIONE CIVILE | 4247 | 29,13% | 57 | 23,75% | 70,87% | 76,25% | 09 |
| 10 | DIREZIONE GENERALE PER L'UNIVERSITA', LA RICERCA E L'INNOVAZIONE | 342 | 19,66% | 25 | 15,63% | 80,34% | 84,38% | 10 |
| 11 | DIREZIONE GENERALE PER L'ISTRUZIONE, LA FORMAZIONE, IL LAVORO E LE POLITICHE GIOVANILI | 2227 | 22,09% | 31 | 15,50% | 77,91% | 84,50% | 11 |
| 12 | DIREZIONE GENERALE PER LE POLITICHE CULTURALI E IL TURISMO | 567 | 26,50% | 35 | 19,44% | 73,50% | 80,56% | 12 |
| 13 | DIREZIONE GENERALE PER LE RISORSE FINANZIARIE | 231 | 21,79% | 20 | 14,29% | 78,21% | 85,71% | 13 |
| 14 | DIREZIONE GENERALE PER LE RISORSE UMANE | 553 | 19,34% | 54 | 18,00% | 80,66% | 82,00% | 14 |
| 15 | DIREZIONE GENERALE PER LE RISORSE STRUMENTALI | 790 | 18,46% | 8 | 8,00% | 81,54% | 92,00% | 15 |
| 16 | DIREZIONE GENERALE PER LE ENTRATE E POLITICHE TRIBUTARIE | 348 | 19,55% | 15 | 18,75% | 80,45% | 81,25% | 16 |
| 17 | DIREZIONE GENERALE CICLO INTEGRATO DELLE ACQUE E DEI RIFIUTI, VAL. E AUT. AMB.LI | 580 | 19,59% | 0 | #DIV/0! | 80,41% | #DIV/0! | 17 |
| 60 | UFFICI SPECIALI | 1841 | 25,57% | 76 | 10,27% | 74,43% | 89,73% | 60 |
| 70 | Strutture di Missione | 216 | 23,48% | 22 | 15,71% | 76,52% | 84,29% | 70 |
| 99 | Segreterie Politiche | 90 | 11,84% | 0 | #DIV/0! | 88,16% | #DIV/0! | 99 |

**Incidenza delle assenze rispetto alle giornate lavorative
distinte per STRUTTURA e per ruolo (elaborazione FEBBRAIO 2018)**



**INCIDENZA DELLE ASSENZE RISPETTO ALLE GIORNATE LAVORATIVE,
DISTINTE PER STRUTTURE E PER RUOLO (elaborazione mese di GENNAIO 2018)**

| STRUTTURA | DENOMINAZIONE | N. ASSENZE a giornata intera DIPENDENTI | TASSO DI ASSENZA % DIPENDENTI | N. ASSENZE a giornata intera DIRIGENTI | TASSO DI ASSENZA % DIRIGENTI | TASSO DI PRESENZA % DIPENDENTI | TASSO DI PRESENZA % DIRIGENTI | STRUTTURA |
|------------------|--|--|--------------------------------------|---|-------------------------------------|---------------------------------------|--------------------------------------|------------------|
| 40 | Uffici di Diretta Collaborazione del Presidente (UDCP) | 774 | 22,27% | 64 | 12,12% | 77,73% | 87,88% | 40 |
| 41 | Autorità di Audit | 127 | 32,07% | 10 | 22,73% | 67,93% | 77,27% | 41 |
| 01 | DIREZIONE GENERALE AUTORITA' DI GESTIONE FSE E FSC | 253 | 30,26% | 16 | 14,55% | 69,74% | 85,45% | 01 |
| 02 | DIREZIONE GENERALE PER LO SVILUPPO ECONOMICO E LE ATTIVITA' PRODUTTIVE | 476 | 24,59% | 26 | 16,88% | 75,41% | 83,12% | 02 |
| 03 | DIREZIONE GENERALE AUTORITA' DI GESTIONE FONDO EUROPEO DI SVILUPPO REGIONALE | 186 | 24,16% | 32 | 20,78% | 75,84% | 79,22% | 03 |
| 04 | DIREZIONE GENERALE PER LA TUTELA DELLA SALUTE E IL COORDINAMENTO DEL SSR | 1132 | 24,86% | 72 | 7,11% | 75,14% | 92,89% | 04 |
| 05 | DIREZIONE GENERALE PER LE POLITICHE SOCIALI E SOCIO-SANITARIE | 476 | 23,26% | 38 | 34,55% | 76,74% | 65,45% | 05 |
| 06 | DIREZIONE GENERALE PER L'AMBIENTE, LA DIFESA DEL SUOLO E L'ECOSISTEMA | 1523 | 21,11% | 60 | 18,18% | 78,89% | 81,82% | 06 |
| 07 | DIREZIONE GENERALE PER LE POLITICHE AGRICOLE, ALIMENTARI E FORESTALI | 5321 | 25,70% | 62 | 17,61% | 74,30% | 82,39% | 07 |
| 08 | DIREZIONE GENERALE PER LA MOBILITA' | 556 | 24,78% | 32 | 16,16% | 75,22% | 83,84% | 08 |
| 09 | DIREZIONE GENERALE PER IL GOVERNO DEL TERRITORIO, I LLPP E LA PROTEZIONE CIVILE | 4548 | 28,28% | 69 | 26,14% | 71,72% | 73,86% | 09 |
| 10 | DIREZIONE GENERALE PER L'UNIVERSITA', LA RICERCA E L'INNOVAZIONE | 407 | 21,26% | 42 | 23,86% | 78,74% | 76,14% | 10 |
| 11 | DIREZIONE GENERALE PER L'ISTRUZIONE, LA FORMAZIONE, IL LAVORO E LE POLITICHE GIOVANILI | 2252 | 20,19% | 31 | 14,09% | 79,81% | 85,91% | 11 |
| 12 | DIREZIONE GENERALE PER LE POLITICHE CULTURALI E IL TURISMO | 564 | 23,74% | 31 | 14,09% | 76,26% | 85,91% | 12 |
| 13 | DIREZIONE GENERALE PER LE RISORSE FINANZIARIE | 263 | 22,14% | 20 | 12,99% | 77,86% | 87,01% | 13 |
| 14 | DIREZIONE GENERALE PER LE RISORSE UMANE | 668 | 21,09% | 90 | 29,22% | 78,91% | 70,78% | 14 |
| 15 | DIREZIONE GENERALE PER LE RISORSE STRUMENTALI | 916 | 19,55% | 19 | 17,27% | 80,45% | 82,73% | 15 |
| 16 | DIREZIONE GENERALE PER LE ENTRATE E POLITICHE TRIBUTARIE | 391 | 20,43% | 18 | 20,45% | 79,57% | 79,55% | 16 |
| 60 | UFFICI SPECIALI | 1952 | 24,51% | 88 | 10,81% | 75,49% | 89,19% | 60 |
| 70 | Strutture di Missione | 221 | 22,32% | 31 | 20,13% | 77,68% | 79,87% | 70 |
| 99 | Segreterie Politiche | 109 | 13,04% | | | 86,96% | | 99 |

**Incidenza delle assenze rispetto alle giornate lavorative
distinte per STRUTTURA e per ruolo (elaborazione GENNAIO 2018)**

