

Analisi statistica dei dati trasmessi mensilmente dalle Strutture Regionali e rielaborati nella banca dati delle assenze. anno 2018  
(dati al netto dei giorni festivi e compreso i cessati nell'anno)

Tabella 1 - Media giorni per dipendente

DIPENDENTI			MALATTIA		MATERNITÀ		L. 104/92		FORMAZIONE		FERIE	
			GG. MEDI DI ASSENZA		GG. MEDI DI ASSENZA		GG. MEDI DI ASSENZA		GG. MEDI DI ASSENZA		GG. MEDI DI ASSENZA	
CTG	U	D	U	D	U	D	U	D	U	D	U	D
DIR	154	114	2,74	4,85	0,09	0,99	0,66	1,18	0,46	0,50	23,25	21,39
D	1244	672	8,05	10,05	0,27	1,65	2,31	4,94	0,70	0,95	44,39	53,50
C	1155	671	9,01	12,43	0,35	2,43	2,59	4,73	0,59	0,87	43,43	46,30
B	489	368	10,20	13,82	0,15	0,21	3,70	4,89	0,36	0,39	46,58	35,49
A	190	107	11,12	18,55	0,15	0,09	6,86	7,02	0,14	0,28	47,10	52,90
MEDIA GIORNI/DIP.			8,22	11,94	0,20	1,07	3,22	4,55	0,45	0,60	40,95	41,92

Tabella 2 - % assenze su giornate lavorative

DIPENDENTI			MALATTIA		MATERNITÀ		L. 104/92		FORMAZIONE		FERIE	
			GG. MEDI DI ASSENZA		GG. MEDI DI ASSENZA		GG. MEDI DI ASSENZA		GG. MEDI DI ASSENZA		GG. MEDI DI ASSENZA	
CTG	U	D	U	D	U	D	U	D	U	D	U	D
DIR	154	114	1,08%	1,92%	0,04%	0,39%	0,26%	0,46%	0,18%	0,20%	9,19%	8,45%
D	1244	672	3,18%	3,97%	0,11%	0,65%	0,91%	1,95%	0,28%	0,38%	17,55%	21,15%
C	1155	671	3,56%	4,91%	0,14%	0,96%	1,02%	1,87%	0,23%	0,35%	17,17%	18,30%
B	489	368	4,03%	5,46%	0,06%	0,08%	1,46%	1,93%	0,14%	0,15%	18,41%	14,03%
A	190	107	4,39%	7,33%	0,06%	0,04%	2,71%	2,77%	0,06%	0,11%	18,62%	20,91%

Tabella 3 - % media assenze su totale assenze

DIPENDENTI			MALATTIA		MATERNITÀ		L. 104/92		FORMAZIONE		FERIE	
			GG. MEDI DI ASSENZA		GG. MEDI DI ASSENZA		GG. MEDI DI ASSENZA		GG. MEDI DI ASSENZA		GG. MEDI DI ASSENZA	
CTG	U	D	U	D	U	D	U	D	U	D	U	D
DIR	154	114	0,14%	0,18%	0,00%	0,04%	0,03%	0,04%	0,02%	0,02%	1,17%	0,80%
D	1244	672	3,28%	2,21%	0,11%	0,36%	0,94%	1,09%	0,29%	0,21%	18,12%	11,79%
C	1155	671	3,41%	2,74%	0,13%	0,53%	0,98%	1,04%	0,22%	0,19%	16,45%	10,19%
B	489	368	1,64%	1,67%	0,02%	0,03%	0,59%	0,59%	0,06%	0,05%	7,47%	4,28%
A	190	107	0,69%	0,65%	0,01%	0,00%	0,43%	0,25%	0,01%	0,01%	2,94%	1,86%

% ass. su totale                      16,61% malattia                      1,24% maternità                      5,99% L. 104/92                      1,08% formazione                      75,07% ferie

Non sono inclusi i dati relativi al personale comandato in uscita.

Analisi statistica dei dati trasmessi mensilmente dalle Strutture Regionali e rielaborati nella banca dati delle assenze. anno 2018  
(dati al netto dei giorni festivi e compreso i cessati nell'anno)

incidenza su tot. Assenze 16,61%	N. ASSENZE PER MALATTIA		
	CTG	M	F
	DIR	422	553
	D	10013	6751
	C	10403	8341
	B	4986	5084
	A	2112	1985

N. ASSENZE PER FORMAZIONE			incidenza su tot. Assenze 1,08%
CTG	M	F	
	DIR	71	57
	D	876	640
	C	679	587
	B	176	144
	A	27	30

incidenza su tot. Assenze 1,24%	N. ASSENZE PER MATERNITA'		
	CTG	M	F
	DIR	14	113
	D	333	1106
	C	408	1628
	B	75	77
	A	28	10

N. ASSENZE PER FERIE			incidenza su tot. Assenze 75,07%
CTG	M	F	
	DIR	3580	2438
	D	55226	35954
	C	50159	31069
	B	22779	13061
	A	8949	5660

incidenza su tot. Assenze 5,99%	N. ASSENZE PER L. 104/92		
	CTG	M	F
	DIR	102	134
	D	2874	3317
	C	2994	3176
	B	1807	1800
	A	1304	751

N. DIPENDENTI			
CTG	M	F	
	DIR	154	114
	D	1244	672
	C	1155	671
	B	489	368
	A	190	107
	<b>TOT</b>	<b>3232</b>	<b>1932</b>
	%	62,59%	37,41%

5164

n. giornate lavorative nell'anno 2018

253

Il numero delle giornate di assenza sono state calcolate al netto dei festivi

Non sono inclusi i dati relativi al personale comandato in uscita.

Fig. 1  
*Riepilogo assenze*

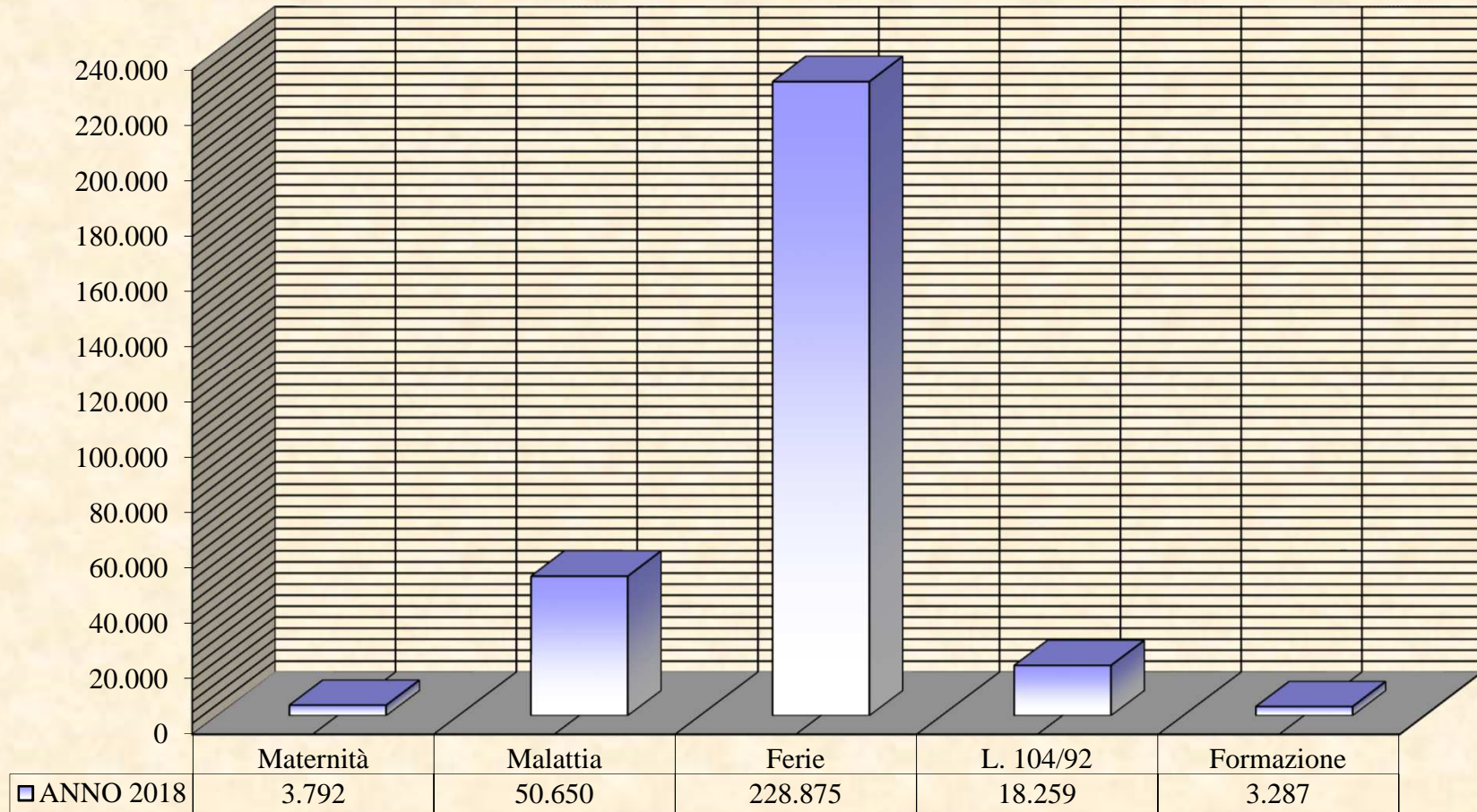


Fig. 2  
*Incidenza assenze su giornate lavorative*

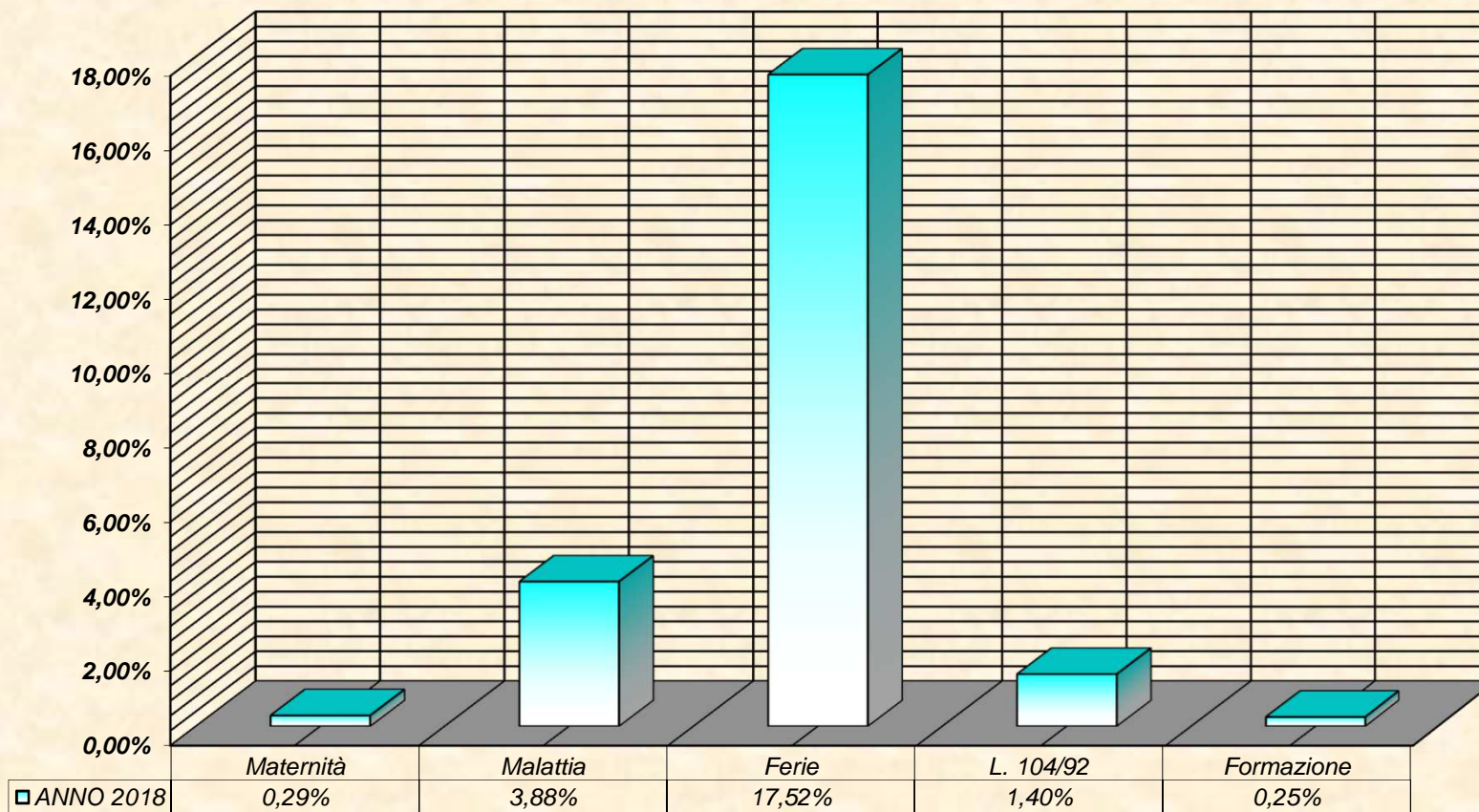


Fig. 3  
*Media giorni di assenza per dipendente su giornate lavorative*

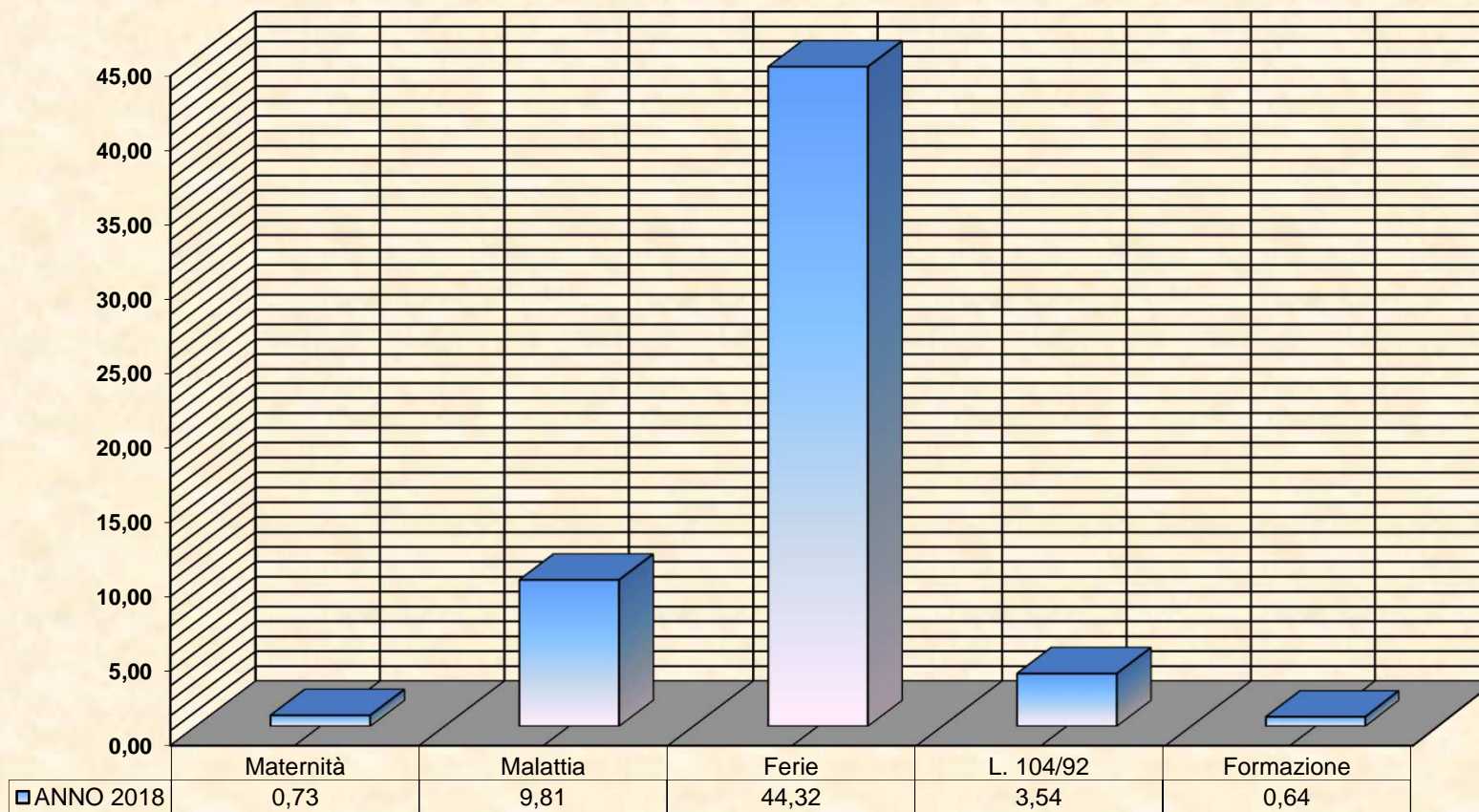


Fig. 4  
*N. dipendenti presenti in banca-dati distribuiti per categoria - anno 2018*

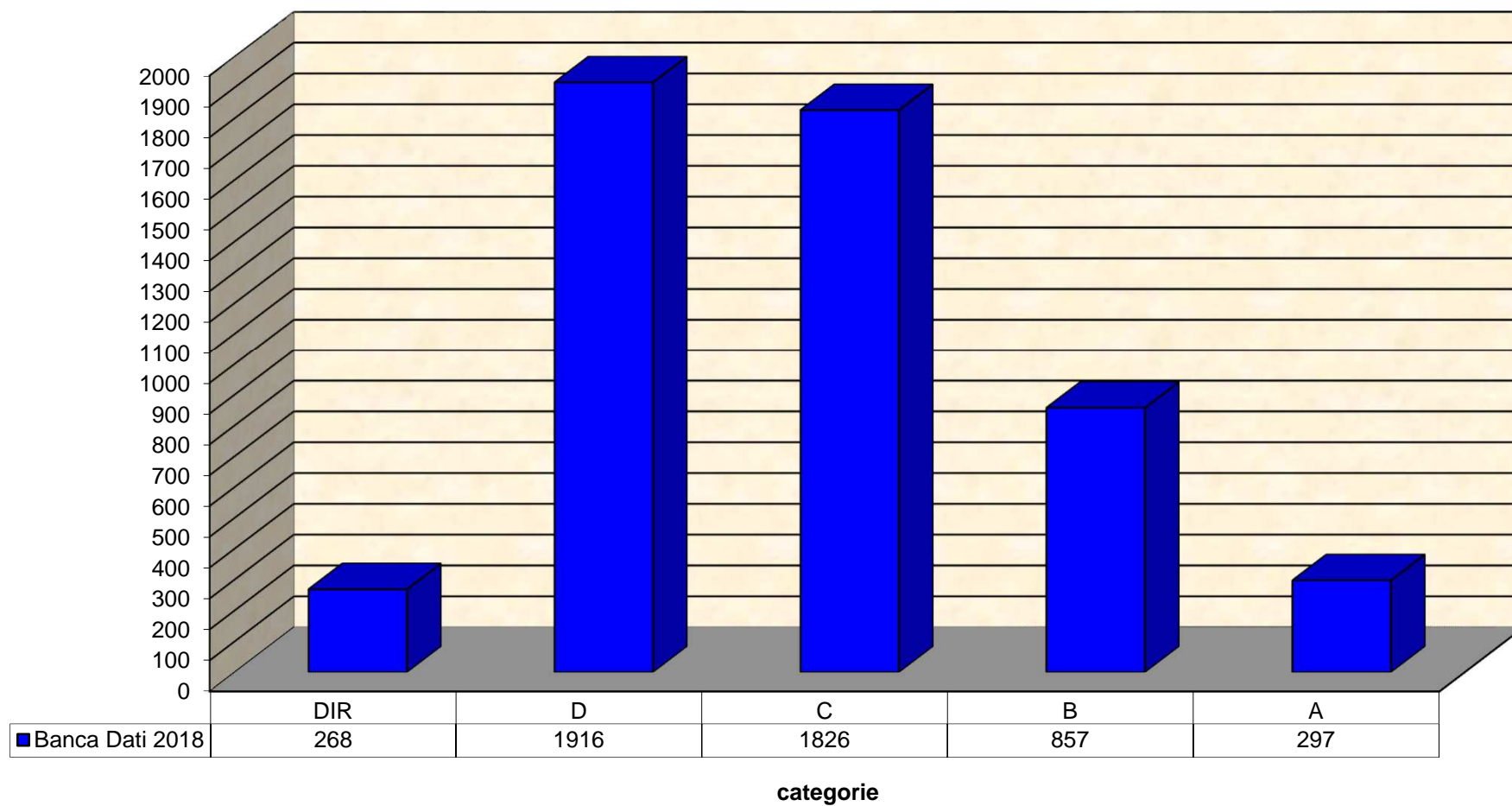
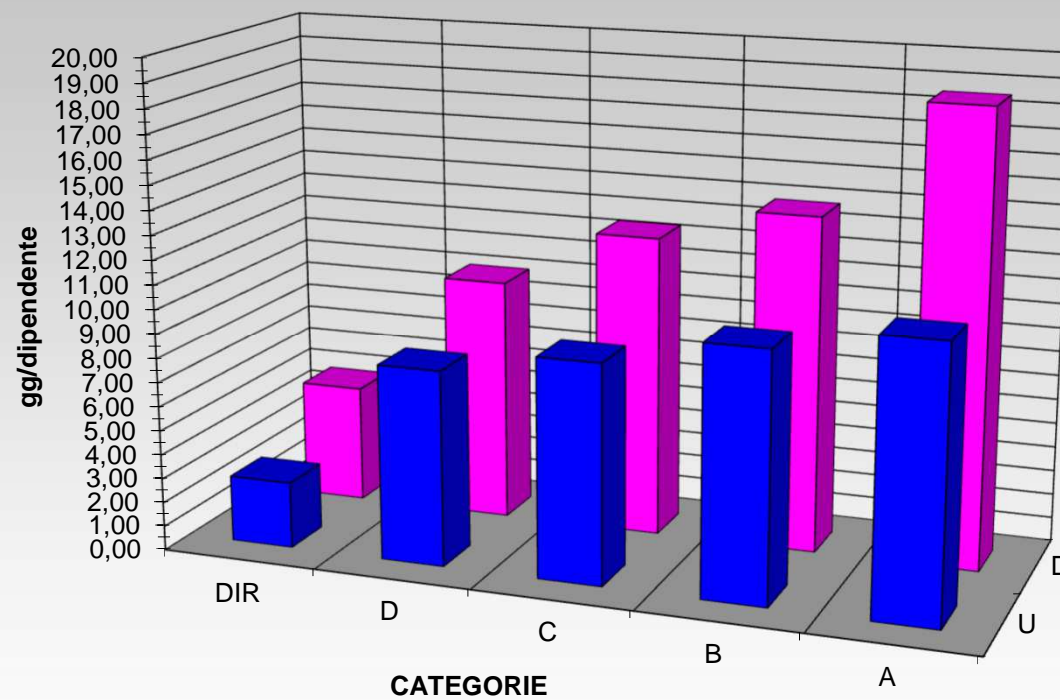
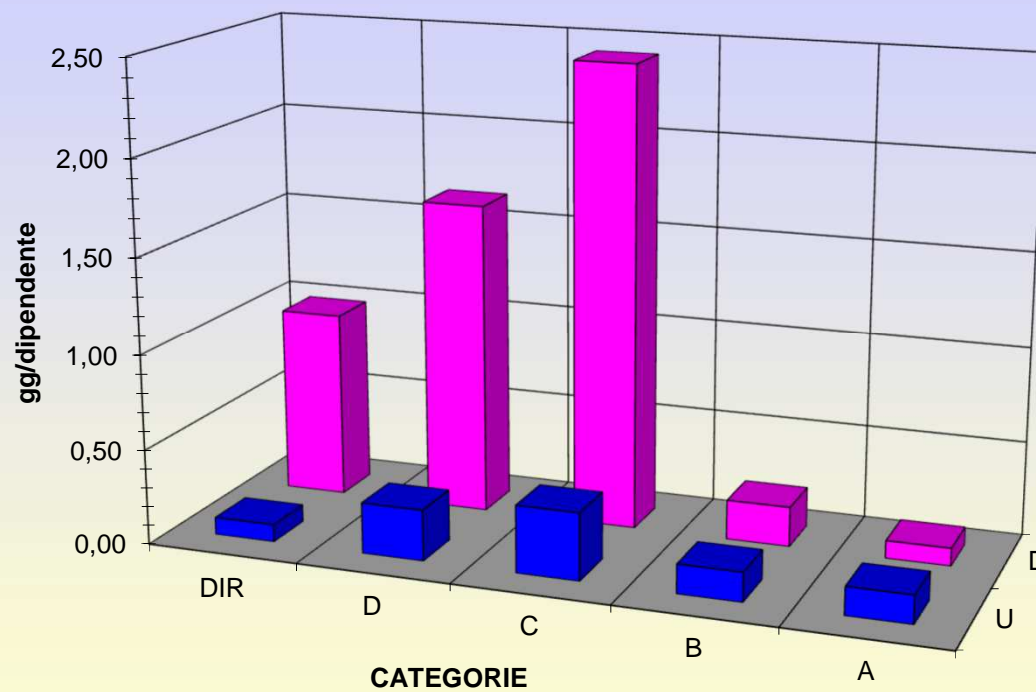


Fig. 5  
*Assenze "MALATTIA" - anno 2018 (banca-dati, media gg/dipendente)*



	DIR	D	C	B	A
■ U	2,74	8,05	9,01	10,20	11,12
■ D	4,85	10,05	12,43	13,82	18,55

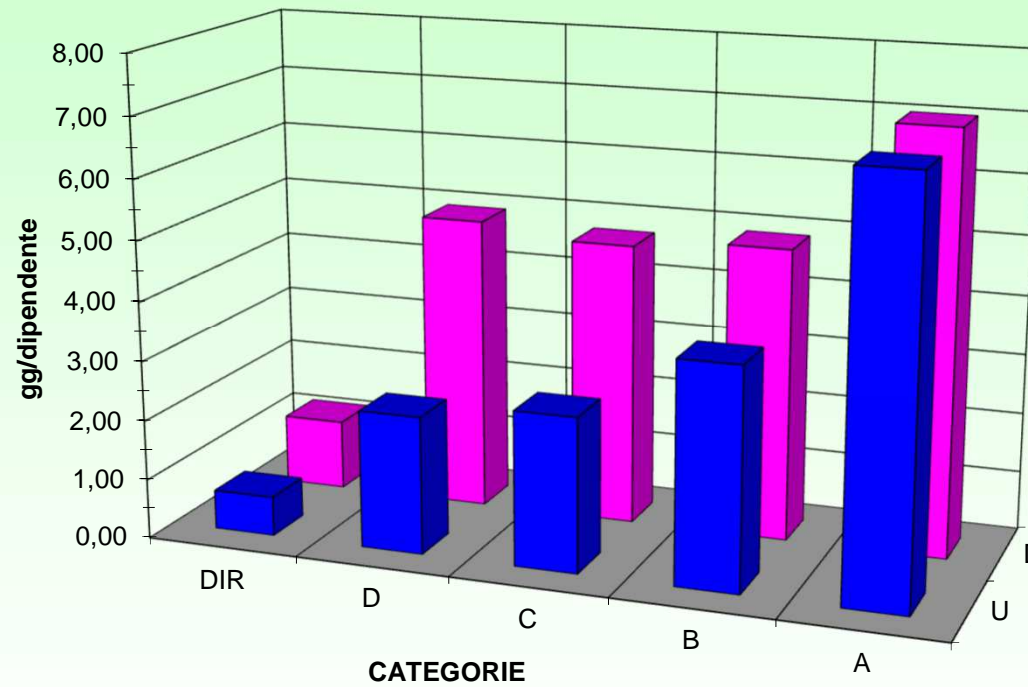
Fig. 6  
*Assenze "MATERNITÀ" - anno 2018 (banca-dati, media gg/dipendente)*



	DIR	D	C	B	A
■ U	0,09	0,27	0,35	0,15	0,15
■ D	0,99	1,65	2,43	0,21	0,09

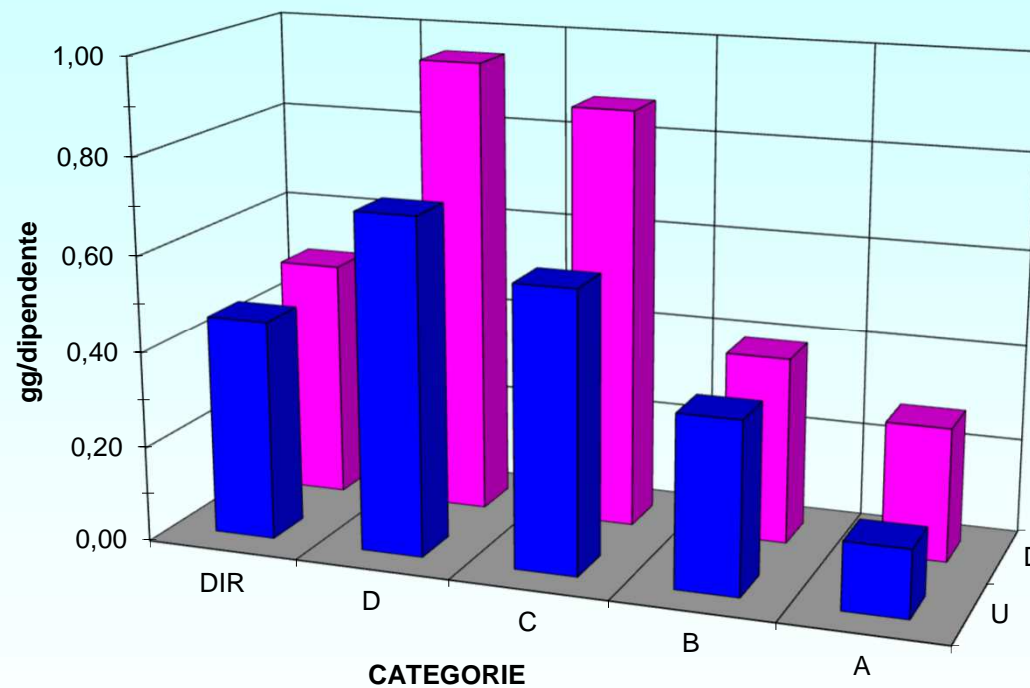


Fig. 7  
**Assenze "L. 104/92" - anno 2018**  
 (banca-dati, *media gg/dipendente*)



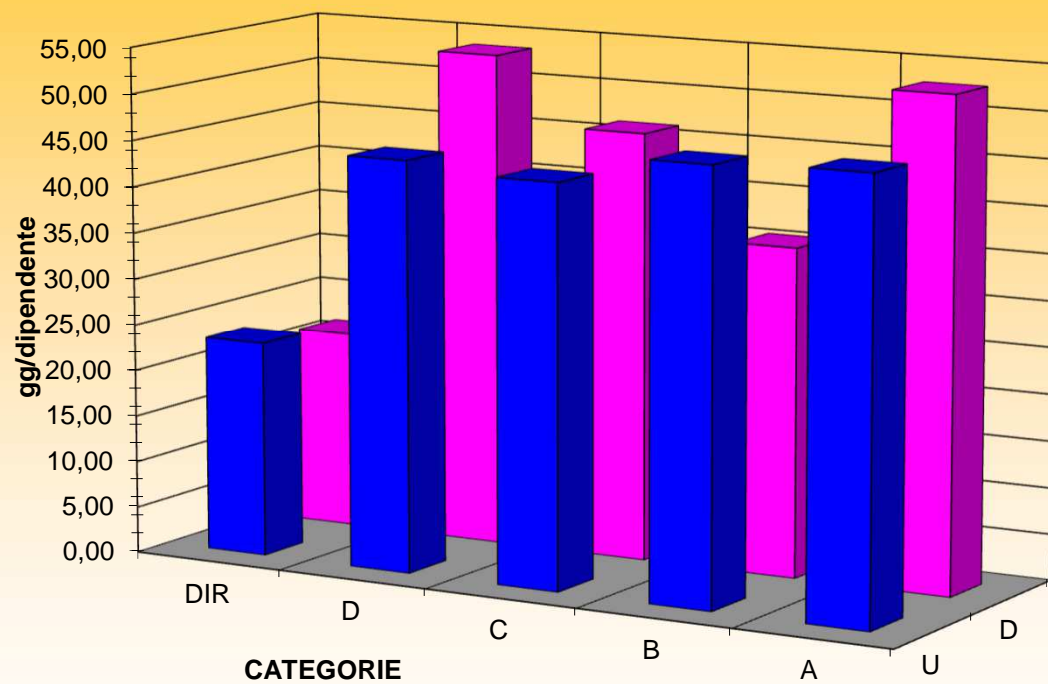
	DIR	D	C	B	A
■ U	0,66	2,31	2,59	3,70	6,86
■ D	1,18	4,94	4,73	4,89	7,02

Fig. 8  
**Assenze "FORMAZIONE" - anno 2018** (banca-dati, *media gg/dipendente*)



	DIR	D	C	B	A
■ U	0,46	0,70	0,59	0,36	0,14
■ D	0,50	0,95	0,87	0,39	0,28

Fig. 9  
*Assenze "FERIE" - anno 2018 (banca-dati, media gg/dipendente)*



	DIR	D	C	B	A
■ U	23,25	44,39	43,43	46,58	47,10
■ D	21,39	53,50	46,30	35,49	52,90